



Certificate No. FM163

ISO 9001

spirax/sarco

KA43, KB43 och KC Ventiler i Stål

Utförande

KA 43 normalt öppen, enkelsätig ventil

KB 43 normalt öppen, enkelsätig ventil med tryckbalanserad bälg av fosforbrons

KC 43 normalt öppen, enkelsätig ventil med tryckbalanserad bälg av rostfritt stål

Den tryckbalanserade bälgen möjliggör att ventilen kan arbeta med större differenstryck

Tekniska data

Max differenstryck

Dim/DN	KA 43	KB 43	KC 43
15	17 bar		
20	10 bar		
25	4,5 bar	10 bar	
32	3 bar	9 bar	16 bar
40	2 bar	8,2 bar	16 bar
50	1,5 bar	6,9 bar	13,8 bar

Max tryck för huset:

25 bar(e) vid 120 °C

20 bar(e) vid 250 °C

13 bar(e) vid 400 °C

Hydrauliskt provtryck vid rumstemperatur - 38 bar(e).

Max. flödestemperatur:

KA,KB eller KC 43 monterade direkt till reglersystemet 232 °C.

KA eller KC 43 monterade med Spirax Sarco distansstycke 350 °C.

(KB begränsad till 232 °C).

Dimensioner och anslutningar

KA 43 DN 15, 20, 25, 32, 40 och 50

KB 43 DN 25, 32, 40 och 50

KC 43 DN 32, 40 och 50

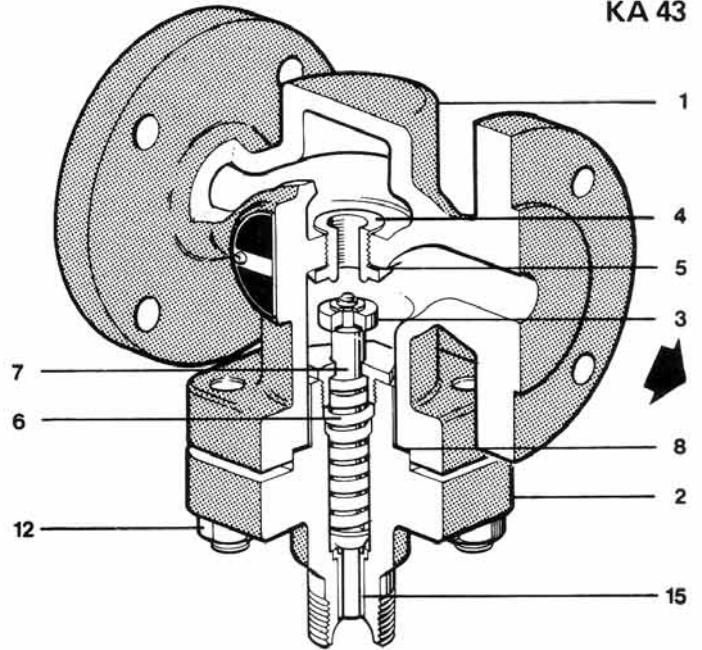
Standardflänsar PN 25, ANSI 300 och BS 10 tabell H.

Kan även levereras med flänsar enligt ANSI 150.

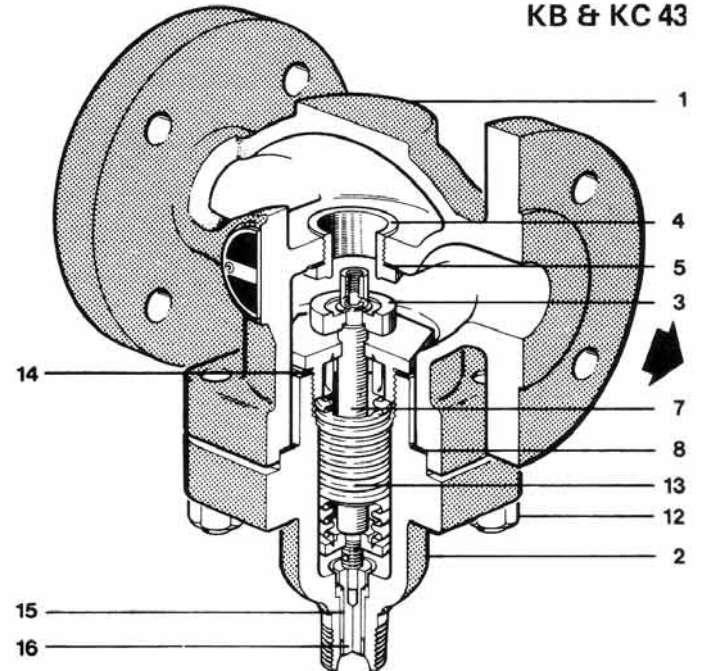
Material

Pos	Benämning	Material	Motsvarande SIS
1	Hus	Stål	SIS 142172
2	Huv	Stål	SIS 142172
3	Ventilkägla	Rostfritt stål	SIS 142321
4	Ventilsäte	Rostfritt stål	SIS 142321
5	Sätesspackning	Mjukstål	(SIS 141232)
	DN 15 till 25	Komprimerad fiber	
	DN 32 till 50		
6	Returfjäder	Rostfritt stål	SIS 142331
7	Spindel KA och KB	Mässing	SIS 145253
	KC	Rostfritt stål	SIS 142337
8	Huvpackning	Komprimerad fiber	
12	Skruv och mutter	Stål	(8.8/8)
	DN 15 och 20	M10 x 30	
	DN 20 till 40	M10 x 35	
	DN 50	M12 x 35	
13	Bälg KB	Fosforbrons	Sn Bz 6
	KC	Rostfritt stål	SIS 142348
14	Bälgpackning	Komprimerad fiber	
15	Bussning	Mässing	SIS 145253
16	Spindel	Mässing	SIS 145253

KA 43



KB & KC 43



Installation

Ventilen skall monteras i horisontell ledning med manöverdonet vertikalt under ledningen. Fullständiga anvisningar bifogas varje ventil.

K_v-värden

	DN 15	DN 20	DN 25	DN 32	DN 40	DN 50
KA och KB	2,90	4,64	9,80	16,48	23,70	34,0
KC				16,48	16,48	34,0

Jämförelse C_v (UK) = K_v x 0,97

C_v (US) = K_v x 1,17

För dimensionering se separata tabeller.

Beställningsexempel

1 st DN 20 Spirax Sarco ventil typ KA 43 med flänsanslutning enligt PN 25 och hus i stål.

Dimensioner i mm

Dim. DN	ANSI TABELL					Vikt	
	PN 25 B	300 B	"H" B	C	C1	KA	KB/KC
15	130	130	130	105	4,3 kg		
20	150	150	146	105	6,3 kg		
25	160	162	162	105	138	8,0 kg	8,2 kg
32	180	180	180	110	152	8,7 kg	9,1 kg
40	200	202	198	110	152	9,7 kg	10,1 kg
50	230	232	228	110	152	14,6 kg	15,0 kg

Måttet B gäller endast för standardflänsar.

Reservdelar

Tillgängliga reservdelar visas med heldragna linjer. Delar visade med streckade linjer kan ej levereras som reservdelar.

KA 43

RESERVDELAR

Ventilsätessats A,D,E,L

Packningssats B,C,U,E,L

Skruv- och muttersats (set om 4) S

KB och KC 43

Ventilsätessats A,B,C,D,E

(Exkl. bälg- och spindelsats) L,U,G

Bälg- och spindelsats G,L,N,H

Packningssats B,C,E,L,U,G

Skruv- och muttersats (set om 4) S

Beställningsexempel;

Beställ alltid reservdelar med angivande av ovanstående beteckningar samt ange dimension och ventiltyp.

Exempel: 1 st ventilsätessats för Spirax Sarco ventil typ KB 43 DN 20.

Generella anvisningar

Demontera reglersystemet samt låt det kallna.

Koppla loss manöverdonet från ventilen.

Kontrollera att det är avstängt på båda sidor om ventilen innan denna demonteras eller öppnas.

Det är viktigt att man alltid förnyar hela sätterna i ovanstående förteckning samt att man kontrollerar att alla tätningssytor är rena.

Använd alltid nya packningar vid ihopmonteringen och lägg på ett tunt lager av ett lämpligt tätningsmedel (helst av en typ som inte innehåller grafit).

Utbyte av ventilsätessats

Demontera topphuvud och lossa styrningen X från huvud.

KA 43: Hela spindel- och kägelsatsen kan nu avlägsnas och ersättas av den nya.

KB 43 och KC 43: Lossa låsclipset C, brickan U, käglan A och tätningen B och montera de nya delarna i omvänd ordning samt kontrollera att låsclipset sitter riktigt i spåret.

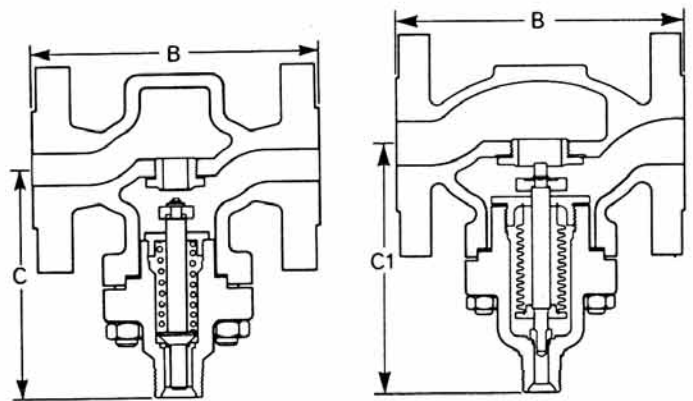
Demontera ventilsätet D och ersätt det med det nya sätet och sättespackningen. Före ihopmonteringen bestrysks alla packningar med ett tunt lager av ett lämpligt tätningsmedel.

Montera huvud med nya packningar och se till att muttrarna dras jämnt.

Utbyte av bälg-sats

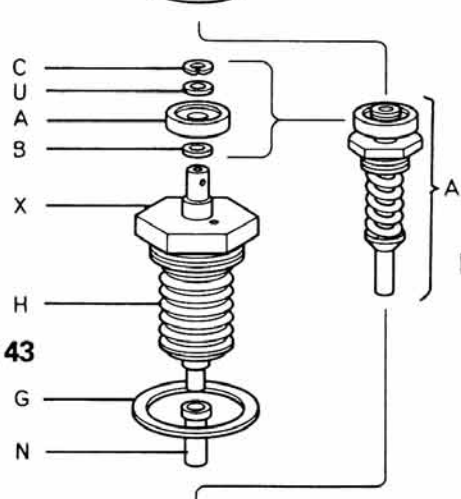
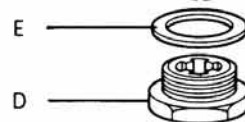
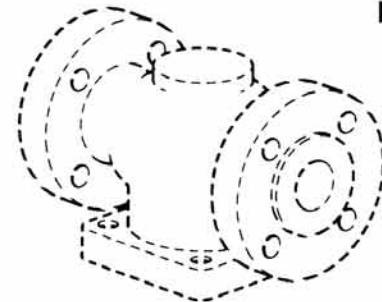
Demontera huvud och bälg-satsen genom att lossa bälgstycket.

Ta bort låsclipset C, brickan U, käglan A och tätningen B och montera de nya delarna i omvänd ordning. Montera den nya bälg-satsen i huvud. Montera huvud med nya packningar. Vid sammansättningen tillses att muttrarna dras jämnt.



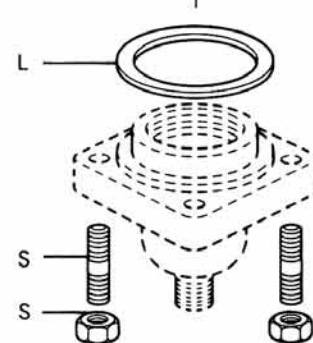
KA43

KB & KC 43



KA 43

KB & KC 43



Följande moment rekommenderas:

Dim.	DN 15	DN 20	DN 25	DN 32	DN 40	DN 50
Säte	50 Nm	110 Nm	160 Nm	100 Nm	150 Nm	165 Nm
Huv/ muttr	50 Nm	19 Nm	22 Nm	40 Nm	40 Nm	60 Nm
Bälg-sats			105 Nm	180 Nm	180 Nm	200 Nm