

Tryckreducerventiler av typ LRV2 för vätskor Installations- och underhållsinstruktioner

Dimensioner och röranslutningar

½", ¾", 1" gängad BSP (BS 21 Rp) eller NPT.

LRV2B - Hus i rödgods,
gängade anslutningar,
med fosforbrons / mässing-bälg.

LRV2S - Hus i rödgods,
gängade anslutningar,
med bälg i rostfritt stål.

Konstruktionstryck

Max. tryck på inloppssidan 14 bar ö.

Max. tryck på utloppssidan 8.6 bar ö.

Spirax Sarco LRV2 tryckreducerventil för vätskor är utrustad med en av tre möjliga färgkodade fjäderområden:

Grå 0.35 - 1.7 bar

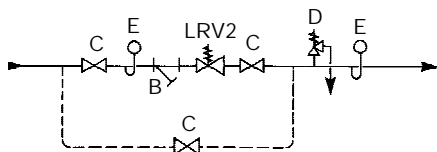
Grön 1.40 - 4.0 bar

Orange 3.50 - 8.6 bar

Den här informationen finns på justeringsknappens färgade insats (Q).

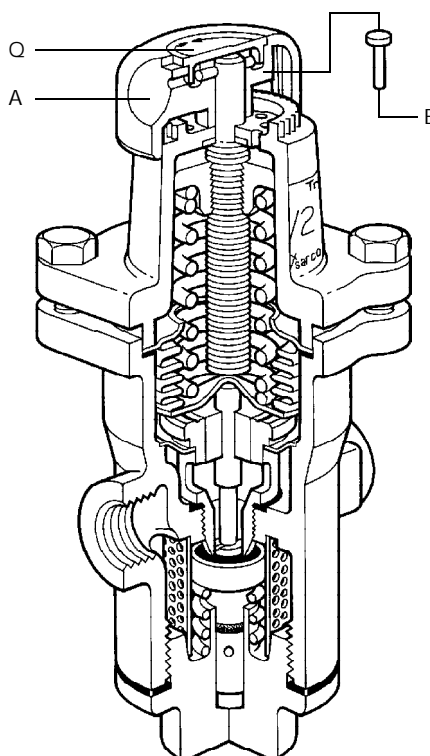
Kontrollera att LRV2 har rätt fjäderområde för din applikation.

Rekommenderad Installation



Installation

Enheten ska alltid monteras i horisontella rörledningar men justerratten kan sitta vertikalt både över eller under ventilen. Avstängningsventilerna, på inloppssidan och utloppssidan, ska installeras så att det är en rörlängd på 8-10 diameter där inget installerats på båda sidor av LRV2. Det är viktigt att påfrestningar på ledningen som uppkommit genom expansion och i allmänhet oproportionerliga rör inte påverkar ventilhuset. Anslutningarna till rören på båda sidor av ventils inlopp och utlopp måste vara väl tilltagna för att förhindra oönskat tryckfall i ledningen. Att montera ett filter på inloppssidan skyddar ventilen ytterligare. Det är viktigt att det finns en manometer i rörverket på utloppssidan av ventilen för att inställning av driftstrycket ska vara möjligt, och det är en fördel om en manometer finns i rörverket på inloppssidan också.



Justering

Tryckändringar görs genom att vrida justeringsratt (A) medsols för att öka trycket och motsols för att minska trycket. (Se till att pinnen som läser inställningarna (B) inte är itryckt innan du ändrar på trycket, se sektionen om montering av reservdelar.

Inställning av trycket

Lossa på fjädern genom att vrida ratten helt motsols. Öppna avstängnings-ventilerna. Trycket på utloppssidan bör inställas med det normala flödet genom ventilen. Vrid justeringsknappen medsols tills önskat tryck uppnås. Under förhållanden med reducerade flödesförhållanden kommer trycket på utloppssidan att höjas, men kommer att regleras vid ett tryck något högre än det inställda värdet vid normal drift.

Säkerhetsinformation

Packningar ska hanteras med försiktighet då man kan skära sig på den rostfria armeringsringen

Underhåll

Ventilen och sätet måste hållas rena. Filter som är monterade på inloppssidan av LRV2, och den inbyggda silinsatsen, ska ren göras regelbundet så att flödet genom ventilen inte blir begränsat.

Att montera reservdelar

Se till att ventilen är helt isolerad innan något arbete utförs på ventilen.

Att rengöra filter

Släpp loss justerfjäders tryck genom att vrida på justerratten (A) helt motsols. Avlägsna bottenlocket (W) med en 32mm A/F skiftnyckel. Detta kommer att lossa kolvsatsen och silinsatsen. Rengör silinsatsen. Om kolvytan (i nitril) behöver rengöras, ska en trasa (utan slipande verkan) användas. Återmontera med en ny lockpackningen (S) och dra åt till 65/75 Nm.

Att montera den nya ventilsätets- och kolvsatsen

Släpp lös justerfjäders tryck Release adjustment spring pressure genom att vrida ratten helt motsols. Avlägsna fjäderhuset och kontrollfjädern genom att lossa de 4 sexkantiga bultarna (G). Lyft ur bälgsatsen (E) och packningen (F). Skruva loss sätet (L) med packning (M) och skiljeplattan (R) med en 30mm A/F fast nyckel. Avlägsna bottenlocket (som för rengöring av filtret ovan). Byt ut till ny sätssats och packning och skiljeplattan med hålet mot inloppsporten. Dra åt sätessatsen till 108/132 Nm. Byt ut bälgsatsen med en ny packning. Byt ut kontrollfjädern och fjäderhuset, och dra åt de 4 bultarna till 18/24 Nm. Montera in en ny silinsats, kolv och 'O'-ring och (return)-fjäder. Byt ut locket till ett nytt med en ny packning (S) och dra åt locket till 65/75 Nm.

OBS: Vid montering eller utbyte av kolven eller 'O'-ring ska dessa delar poleras med ett smörjmedel med silikon som inte är giftigt, som inte smälter och är resistent mot vatten (t.ex. ROCOLMX22).

Att byta ut en tryckjusteringsfjäder.

Lösgör justeringsfjäders tryck genom att vrida ratten (A) helt motsols. Avlägsna fjäderhuset genom att lossa de 4 bultarna (G). Byt ut fjädern och fjäderhuset, byt ut bultarna och dra åt till Nm 18/24.

Att montera ny bälg

Lösgör justeringsfjäders tryck genom att vrida ratten helt motsols. Avlägsna fjäderns överdel genom att skruva lös de 4 bultarna. Lyft ur underdelssatsen och packningen (F). Byt ut bälgpackningen och bälgan, justeringsfjädern och fjäderhuset och byt även ut bultarna samt dra åt dem till Nm 18/24.

Att göra LRV2 "omställningssäker"

Då önskat tryck nås, ska den färgade (Grå, Grön eller Orange) justerratt-insatsen (Q) lyftas ur, med en liten skruvmejsel under kanten på insatsen. En liten lös sprint (B) finns i justerrattens hål i mitten (A). Sprinten ska sättas i låshål (C) och in i ett av tio matchande hål i toppen av fjäderhuset. Byt ut justerrattens insats, vilken låser fast pinnen i dess position.

