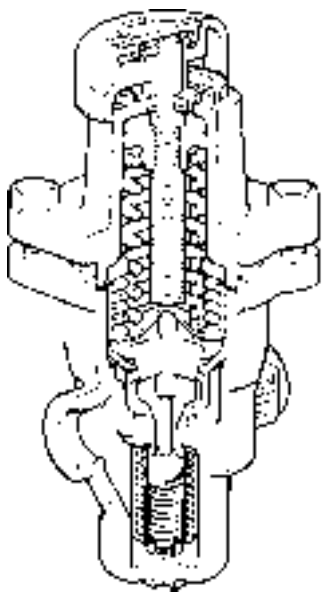


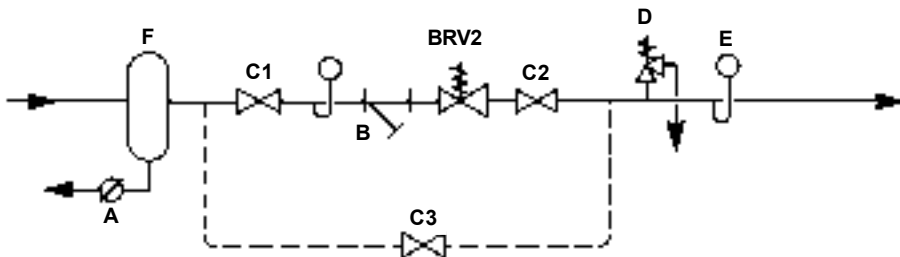
---

**BRV2 TRYCKREDUCERVENTIL**

---

Installations- och underhållsinstruktioner





### Rekommenderad Installation

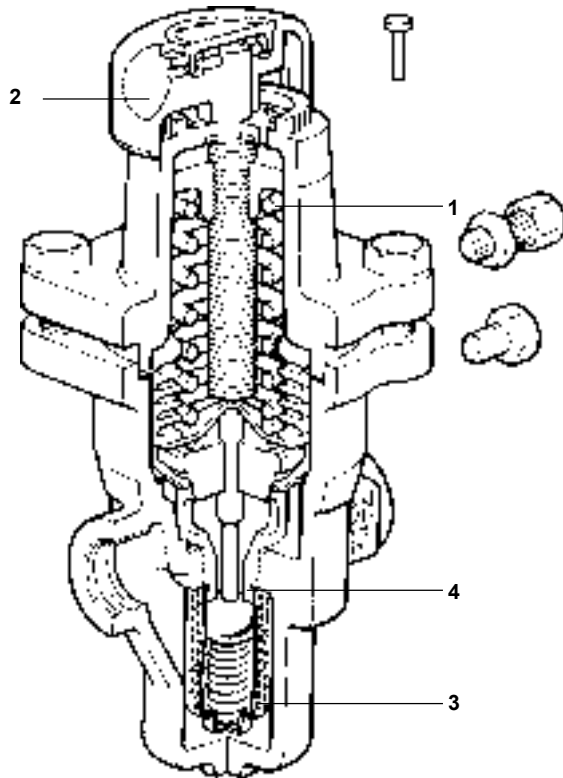
- A** Kondensatavledare
- B** Smutsfilter
- C** Avstängningsventil
- D** Säkerhetsventil
- E** Manometer
- F** Separator

**OBS:** Vid problem med utrustningen vid installation eller under drift kan du kontakta oss på:

**Spirax-Sarco AB**  
 Västberga Allé 60  
 SE-126 30 Hägersten

Tel: 08-556 322 30

Fax: 08-18 29 60



- 1 Fjäder
- 2 Justerratt
- 3 Silinsats
- 4 Ventilsåte

OBS. Var försiktig, enheten (speciellt justerratten) kan vara mycket het.

---

# Installation och underhåll

Max. inloppstryck är 19 bar. BRV2 är utrustad med en av tre färgkodade fjädrar:

**Grå** för tryckområde: 0.14 / 1.7 bar ö  
**Grön** för tryckområde: 1.40 / 4.0 bar ö  
**Orange** för tryckområde: 3.50 / 8.6 bar ö

Den här informationen finns på vid justerratten. Kontrollera att BRV2 har rätt fjäder för din typ av applikation.

## Installation

BRV2 finns tillgänglig antingen gängad  $\frac{1}{2}$ ",  $\frac{3}{4}$ " eller 1" BSP (BS 21 Rp) eller flänsad BS 4504 PN25. (För rekommendationer vid installationer av BRV2P med en extern anslutning för avkänning av tryck, se sid. 12) Spirax BRV2 reducerventil ska alltid monteras i en horisontell rörledning med justerratten antingen över eller under ventilen. Avstängningsventiler, både de i inloppet och de i utloppet, ska installeras med en fri ledning på 8 till 10 rördiameter på båda sidorna av BRV2. Det är viktigt att påfrestningar i ledningen som uppkommer p.g.a. expansion eller i allmänhet oproportionerliga rör, inte påverkar ventilhuset. Inlopps- och utlopps-rören måste vara lite större än nödvändigt för att undvika oönskat tryckfall. Alla konor skall vara excentriska. Att montera ett filter på inloppssidan ger ventilen extra skydd. Installera filtret på sidan för att förhindra att huset fylls med vatten, vilket minskar effekten. Om ångan är fuktig ska en separator/avledarsats installeras på inloppssidan. Som ett alternativ kan en passande dräneringsficka och en avledare från Spirax Sarco monteras. Det är viktigt att ha en manometer på utloppssidan för att kunna ställa in trycket vid drift. Det är också till fördel att ha en på inloppssidan. Det kan vara nödvändigt att ha en säkerhetsventil från Spirax Sarco installerad för att skydda systemet på utloppssidan.

## Att göra BRV2 "inställningssäker"

1. När önskad tryckinställning nåtts ska den färgade (grå, grön eller orange) justerrattens insats lyftas ur. Det gör man genom att sätta in en liten skruvmejsel under insatens kant.

2. I justerrattens öppning hittar du en liten sprint.

3. Den här sprinten sätts i låshålet 'A', och in i ett av tio hål i en ring i toppen av fjäderhuset.

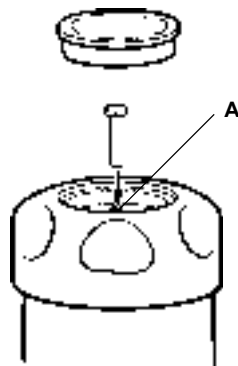
## Uppstart och justering

Innan den slutgiltiga installationen av BRV2, måste hela rörverket renblåsas för att avlägsna smuts, överflödigt fogmaterial, etc. Trycket justeras genom att vrida justerratten medsols för att öka trycket och motsols för att minska det.

När avstängningsventilen på inloppssidan är helt öppen och den på utloppssidan är stängd ökar du trycket på utloppssidan långsamt genom att vrida justerratten medsols tills önskat tryck (visas på manometern på utloppssidan) nås. Öppna avstängnings-ventilen på utloppssidan långsamt. Under normalt flöde, kommer det reducerade trycket att sjunka något, men fortsätter att reducera. Om så önskas kan trycket ökas genom att vrida på vatten. Trycket kommer att öka något vid noll last.

## Underhåll

För information om Reservdelar, Hur man beställer och hur man monterar, se sid. 4 till 6 Ventilen och ventilsätet måste hållas rena. Filter som sitter monterade på inloppssidan av BRV2 och silinsatsen inuti ventilen ska rengöras regelbundet så att flödet till (och från) ventilen inte minskas. Det inre filtret är en del av ventilsätessatsen. Den kan tas ut geom att först avlägsna huset och bälgatsen och genom att skruva ur ventilsatsen med en 30 mm A/F fast nyckel.



# Reservdelar

De reservdelar som finns tillgängliga visas i heldragna linjer och de delar som inte finns tillgängliga som reservdelar illustreras i streckade linjer.

## Tillgängliga reservdelar

Ventil- och sätessats	F, L, M, R
* Bälgs rostfritt stål (alternativ av fosforbrons om specificerat)	E, F
* Bultar till fjäderhuset (4-pack)	G
* Tryckjusterings fjäder	D, Q
Grå	0.14/1.7 bar ö
Grön	1.40/4.0 bar ö
Orange	3.50/8.6 bar ö
* Packningssats	F, M

\* Likadan till alla storlekar.

### Att beställa reservdelar.

Beställ alltid reservdelar med hjälp av beskrivningen i kolumnen 'Tillgängliga reservdelar' och ange reduceringsventilens storlek, typ och tryckklass.

**Exempel:** 1 tryckjusteringsfjäder, tryckklass 3.5/8.6 bar (orange) för DN15 från Spirax Sarco av typ BRV2, reduceringsventil.

### Att montera

Se innan arbete med ventilen till att den är helt isolerad.

#### Att montera en ny ventil och säte eller att rengöra silinsatsen

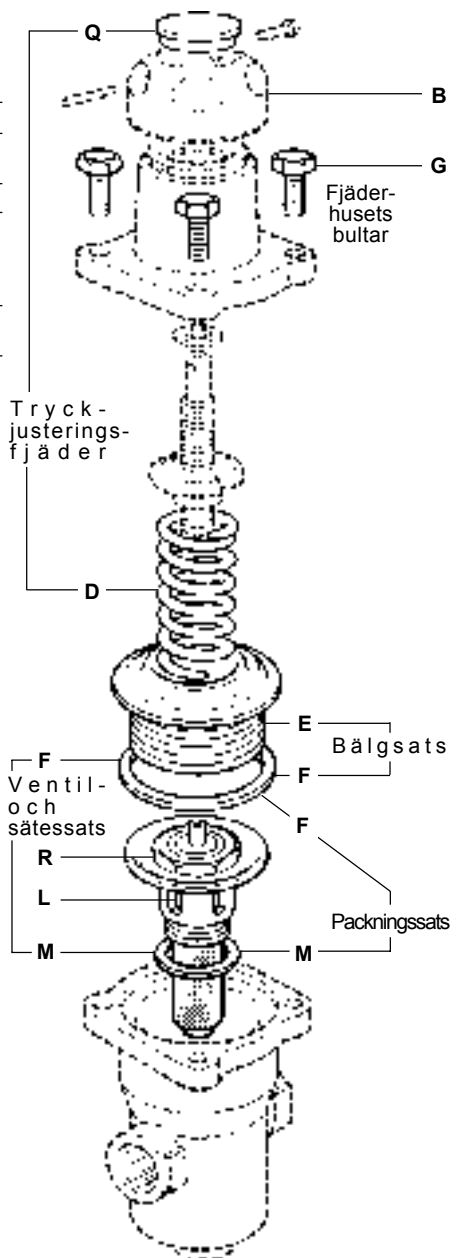
Frigör justeringsfjäders tryck genom att vrida justerratt 'B' helt motsols. Avlägsna fjäderhuset genom att lossa på dess 4 bultar 'G'. Lyft ur bälgsatsen. Använd en 30 mm A/F fast nyckel, och skruva lös sätessats 'L' och packning 'M'. Rengör silinsatsen. Återmontera i omvänd ordning med nya packningar samt se till att alla komponenter och sätesytor är rena. Det rekommenderas att tillsätta en gängpasta på sätesytorna vid detta stadie. Montera stopp-plattan 'R', med avkänningshälet mot inloppsporten. Dra åt sätet till 08/132 N m. Dra åt fjäderhusets sexkantiga bultar till 18/24 N m.

#### Att montera ny bälgs

Frigör justeringsfjäders tryck genom att vrida justerratten 'B' helt motsols. Avlägsna fjäderhuset genom att avlägsna dess 4 bultar 'G'. Lyft ur bälgsatsen och packningen 'F'. Byt ut bälgspackningen och bälgsatsen, justeringsfjäders och fjäderhuset samt dra åt de sexkantiga bultarna till 18/24 N m.

#### Att montera tryck-justerfjäders

Frigör justerfjäders tryck genom att vrida justerratten 'B' helt motsols. Avlägsna dess 4 bultar 'G'. Byt ut fjäder- och brötsatsen och dra åt bultarna till 18/24 N m. Lyft ur fjäders identifieringsplatta 'Q' och tryck i en ny insats om fjäderområdet har ändrats.



### Rekommenderade åtdragningsmoment

Sexkantiga bultar	18-24 N m
Ventil- och sätessats	108-132 N m

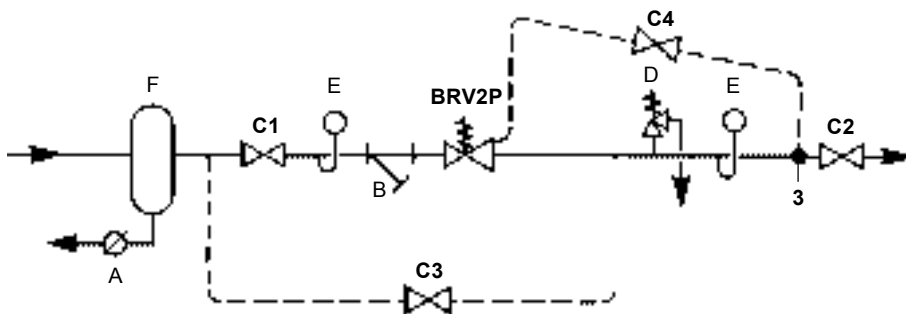
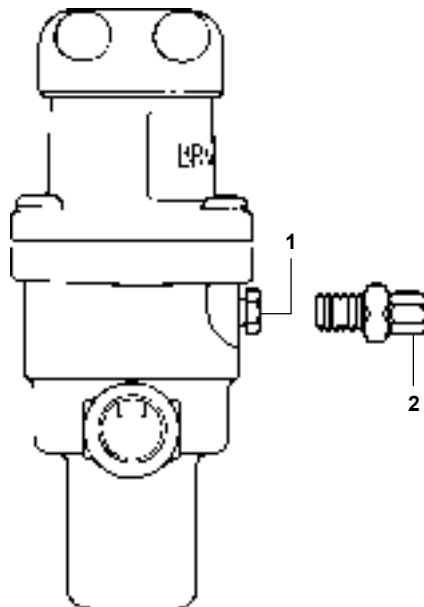
# Kompletterande installationsinstruktioner

## BRV2 med extern anslutning för avkänning av tryck. För gängade eller flänsade enheter

För att montera det här kontrollröret på utloppssidan ska man först avlägsna blindpluggen '1', och installera den 1/4" x 6 mm O/D skärningskopplingen (2st - levereras). Kontrollröret (6 mm O/D) ska anslutas till toppen av rörverket på utloppssidan på '3', så att det är åtminstone 1 meter rakt rör mellan BRV2P och punkt 3 där inget är installerat. Kontrollröret ska slutta mot 3. Alternativt, kan ett 1/4" rör skruvas in i avkänningsanslutningen. En avstängningsventil (C4) ska monteras.

### Upp-start och justering

Stäng ventil C2 och C3 om de är monterade, och öppna ventil valve C4. Öka långsamt trycket på utloppssidan genom att vrida BRV2P:s justerratt medsols tills önskat tryck (visas på manometern på utloppssidan) nås. Öppna C2 långsamt. Under flöde, sänks det inställda reducerade trycket något. Trycket kan ställas tillbaka genom att återjustera kontrollratten. Om detta görs ökas det inställda trycket när det ej är något flöde. **OBS:** Bypass-ledningen och ventil C3 ska monteras enligt lokala regler och förordningar.



Rekommenderad installation