

Конденсатоотводчики типа BTM7

Описание

Конденсатоотводчики типа **BTM7** являются термостатическими капсульными уравновешенными по давлению устройствами и предназначены для использования в "чистых" и апиrogenных паровых системах. Применения включают стерильные барьеры и CIP/SIP системы. Конденсатоотводчики полностью изготовлены из нержавеющей стали марки 316L и имеют самодренирующуюся конструкцию.

Опции - Свяжитесь со Spirax Sarco для получения дополнительной информации

Потсоянная протечка, гарантирующая дренаж при поломке

Специальные соединения.

Там где возможен контакт с молочной кислотой рекомендуется использование уплотнения из материала FEP (по спецзаказу).

Стандарты

BTM7 спроектирован с соответствием с требованиями ASME BPE. Также конденсатоотводчик соответствует European Pressure Equipment Directive 97/23/EC.

Все смачиваемые поверхности изготовлены из материалов, имеющих одобрение FDA/3-A.

Стандартное уплотнительное кольцо изготовлено из серго Vitona, соответствующего требованиям FDA CFR глава 21, параграф 17 раздел 2600 и 3A's санитарного стандарта 20-22.

По спецзаказу может поставляться конденсатоотводчик с уплотнительным кольцом из силикона FEP, соответствующего требованиям USP Class VI.

DN и соединения

1/4", 1/2", 3/4", 1" Резьба BSP или NPT.

1/2", 1/2", 1" O/D x 16 swg (0,065") тонкостенная трубка под сварку.

1/2", 3/4", 1" Санитарное быстросъемное соединение.

Концы под сварку стык по DIN 11850 (Series 1)

12 мм O/D x 1,0 мм тонкостенная трубка под сварку (DN10-D)

18 мм O/D x 1,0 тонкостенная трубка под сварку (DN15-D)

Концы под сварку стык по ISO 1127 (Series 1)

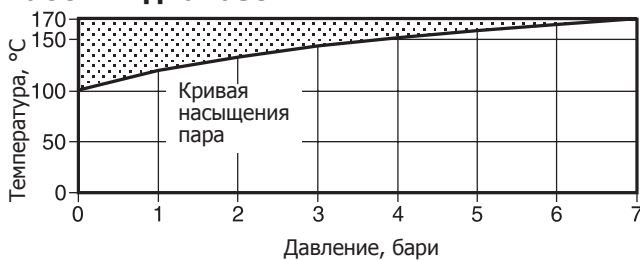
13,5 мм O/D x 1,6 мм тонкостенная трубка под сварку (DN8-I)

17,2 мм O/D x 1,6 мм тонкостенная трубка под сварку (DN10-I)

21,3 мм O/D x 1,6 мм тонкостенная трубка под сварку (DN15-I)

Прим.: По спецзаказу возможна поставка конденсатоотводчиков с другими соединениями.

Рабочий диапазон

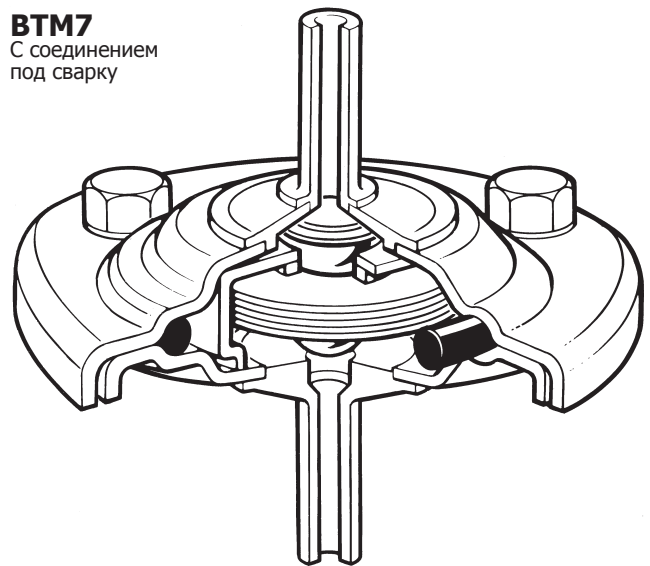


Использование в данной области может привести к поломке внутренних деталей.

Корпус соответствует нормам	PN7
РМА Максимальное допустимое давление	7 бари при 170°C
ТМА Максимальная допустимая температура	170°C при 7 бари
Минимальная допустимая температура	-10°C
РМО Максимальное рабочее давление при работе на насыщенном паре	7 бари
ТМО Максимальная рабочая температура	170°C
Минимальная рабочая температура	0°C
Давление холодного гидротестирования	10,5 бари

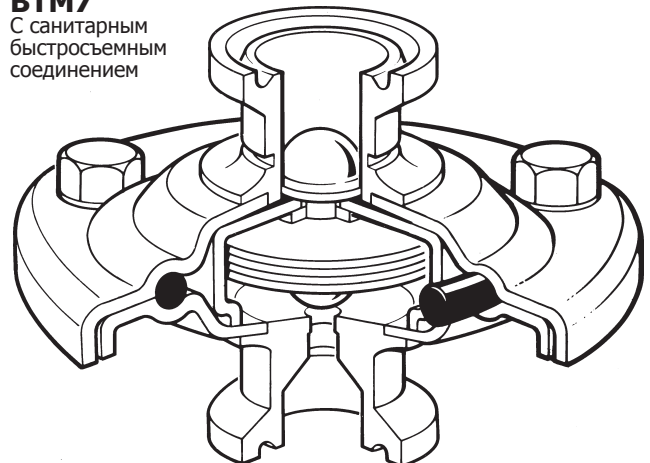
BTM7

С соединением под сварку



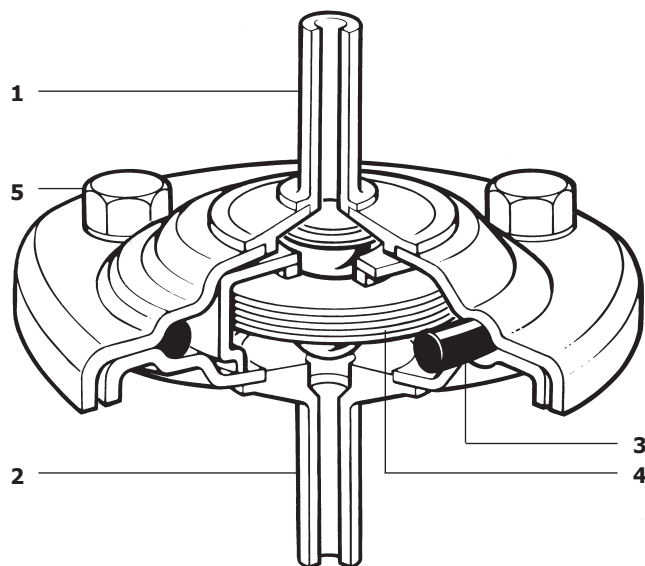
BTM7

С санитарным быстросъемным соединением



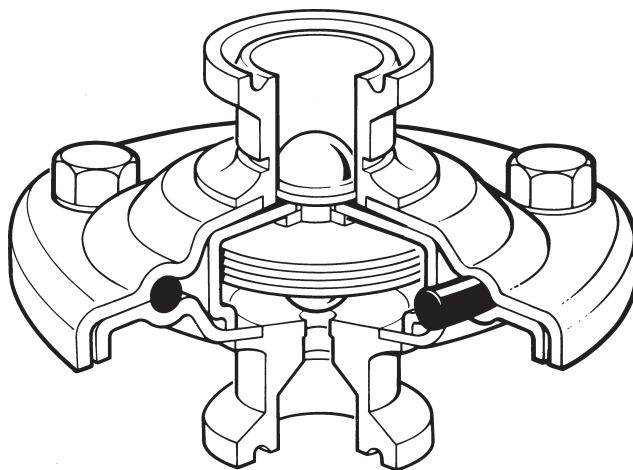
BTM7

С соединением под сварку



BTM7

С санитарным быстросъемным соединением



5.3

Материалы

№	Деталь	Материал
1	Корпус (вход)	Сталь нержавеющая AISI 316L (1.4404)
2	Корпус (выход)	Сталь нержавеющая AISI 316L (1.4404)
3	'O'-образное оплотнение	Стандарт - серый Viton Опция - силикон FEP
4	Капсула	Сталь нержавеющая AISI 316L (1.4404)
5	Болты и гайки Шайбы	Сталь нержавеющая BS 6105 Gr. A4 80

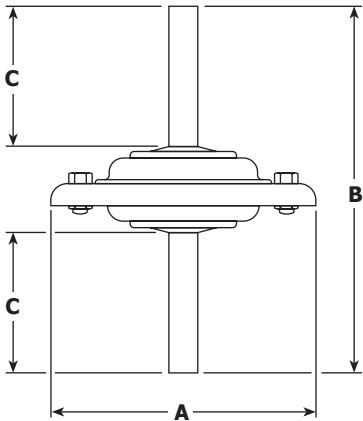
Конденсатоотводчики

Размеры и вес (ориентировочные), в мм и кг

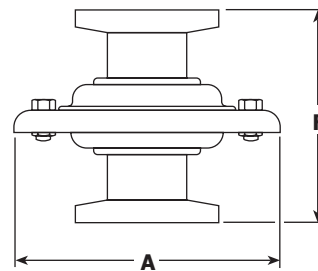
DN	Трубка под сварку			D Резьба	E Резьба	F Санитарное	Трубка		Санитарное
	A	B	C				Вес Резьба	Вес Санитарное	
1/4"	70	-	-	27	58	-	-	0,53	-
1/2"	70	106	40	27	74	49	0,62	0,66	0,62
3/4"	70	106	40	32	81	49	0,68	0,77	0,62
1"	70	106	40	41	95	53	0,77	0,90	0,90
DN8*	70	106	40	-	-	-	0,53	-	-
DN10	70	106	40	-	-	-	0,53	-	-
DN15	70	106	40	-	-	-	0,62	-	-

*DN8 поставляется только с соединением ISO 1127.

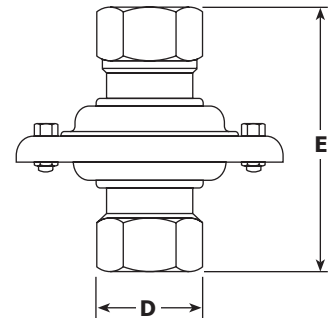
Тонкостенная трубка под сварку



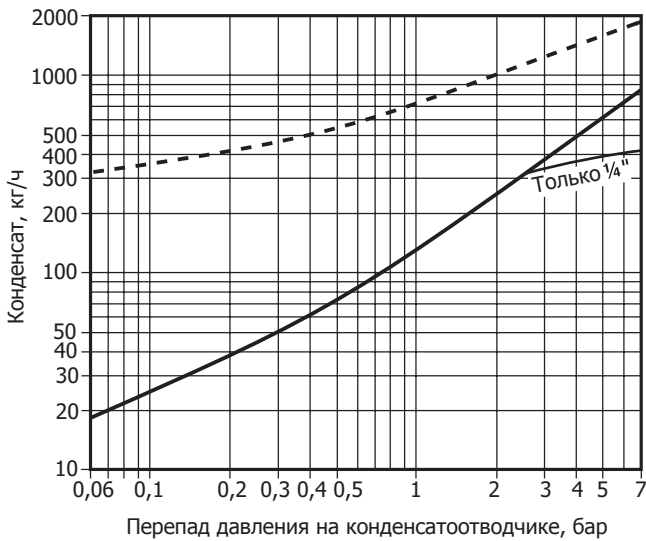
Санитарное быстрозъёмное соединение



Резьба



Пропускная способность



Холодная вода - - - - - Горячая вода —————

Информация о безопасности, монтаже, обслуживании

Полная информация находится в Паспорте (Руководстве по монтажу и эксплуатации) IM-P180-05, поставляемом с каждым изделием.

Замечания по монтажу

Конденсатоотводчик должен устанавливаться на вертикальном трубопроводе при движении конденсата сверху вниз для самодренажа. На корпусе имеется стрелка, указывающая направление потока.

Не используйте конденсатоотводчик на перегретом паре. Возможно повреждение капсулы.

Запасные части

Поставляемые запасные части изображены сплошными линиями. Детали, изображенные пунктирными линиями, не поставляются как запасные части.

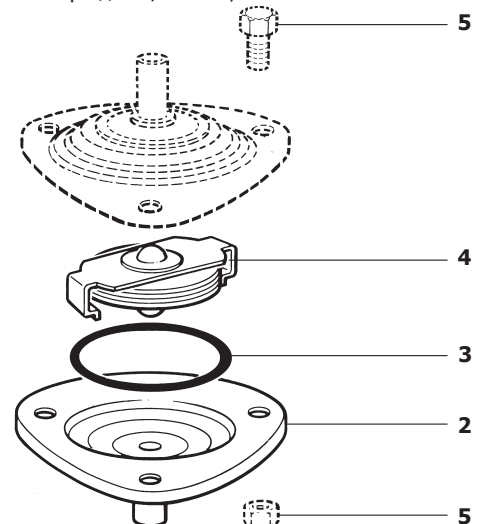
Поставляемые запчасти

Капсула		4
'O'-обр.	Серый Viton (3 шт.)	3
уплотн.	Силикон FER (3 шт.)	3
Корпус с седлом (выход) - укажите соединения		2

Как заказать

При заказе запасных частей используйте описание из таблицы "Поставляемые запчасти" и указывайте DN и тип конденсатоотводчика.

Пример: Капсула в сборе для к/о BTM7, 1/2".



Рекомендуемые усилия затяжки

Деталь	ИЛИ		Нм
	8 A/F мм	M5	
5 Болты и гайки	8 A/F	M5	3-4