

CA44S Persluchtcondenspot - DN40 tot DN50

Beschrijving

De CA44S is een reviseerbare condenspot van het gesloten vlottertype voor gebruik op perslucht- en andere gassystemen. Huis en deksel zijn van staal. De CA44S is uitgerust met RVS-klep en zitting en heeft horizontale flensaansluitingen. Het deksel is voorzien van een aansluiting 1/4" BSP of NPT voor de evenwichtsleiding. Huis en deksel vervaardigd in een gieterij met TUV-goedkeuring.

Normen

Deze producten zijn volledig conform de Europese Richtlijn aangaande Drukapparatuur en dragen de CE markering indien vereist.

Certificatie

Deze producten zijn beschikbaar met materiaalcertificaat volgens EN 10204 3.1.

Nota: Certificaten worden enkel geleverd indien uitdrukkelijk gespecificeerd bij de bestelling.

Diameters en aansluitingen

DN40 en DN50

Standaard flenzen volgens EN 1092-1 PN40 met inbouw lengte volgens DIN, en flenzen volgens ASME 150, ASME 300 en JIS/KS 20K met geboorde en getapte boutgaten met inbouw lengte volgens DIN.

PN en JIS/KS flenzen zijn voorzien van een BSP aansluiting voor de evenwichtsleiding en ASME flenzen van een NPT aansluiting voor de evenwichtsleiding.

Druk - en temperatuurgrenzen (ISO 6552)

Ontwerpvoorwaarden voor het huis	PN40
PMA - Maximum toelaatbare druk	40 bar eff. @ 120°C
TMA - Maximum toelaatbare temperatuur	400°C @ 20 bar eff.
PMO - Maximum werkdruk	40 bar eff. @ 120°C
TMO - Maximale werktemperatuur	400°C @ 20 bar eff.
Minimum werktemperatuur	0°C

ΔPMX Maximum differentieeldruk in bar afhankelijk van het soortelijk gewicht van de te draineren vloeistof

Soortelijk gewicht	1,0	0,9	0,8	0,7	Min. 0,6
CA44S - 4,5	4,5	4,5	4,5	3,4	2,0
CA44S - 10	10,0	9,5	6,8	5,5	3,4
CA44S - 14	14,0	14,0	11,0	8,0	5,0
CA44S - 21	21,0	19,0	15,0	10,0	6,5
CA44S - 32	32,0	30,0	23,0	16,5	10,0

ΔPMN – Minimum differentiële druk

PN40 60 bar eff.

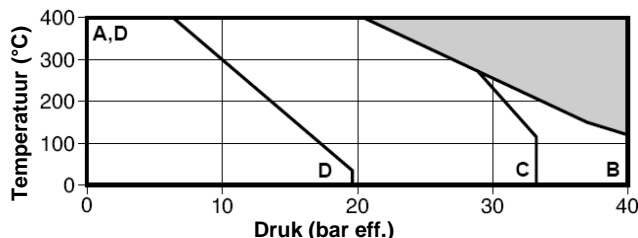
ASME 300 60 bar eff.

Maximum koudwaterdrukproef

ASME 150 30 bar eff.

JIS/KS 20K 49 bar eff.

Maximum werkvoorwaarden

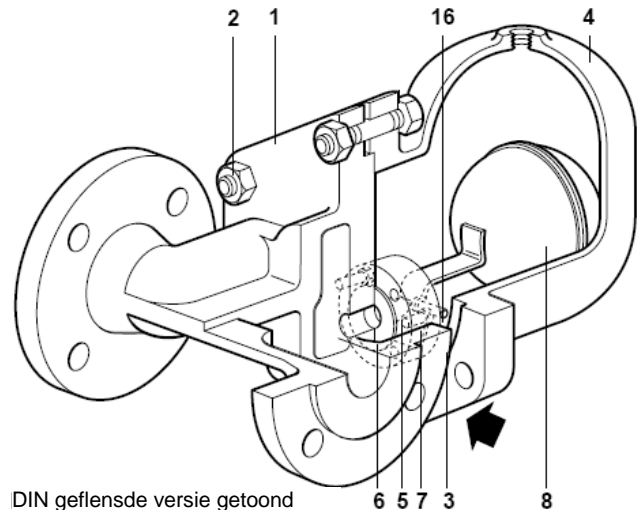


■ Niet gebruiken in deze zone

A – B Met flenzen EN 1092-1 PN40 en ASME 300

A – C Met flenzen JIS/KS 20K

D – D Met flenzen ASME 150



DIN geflensede versie getoond

Constructie

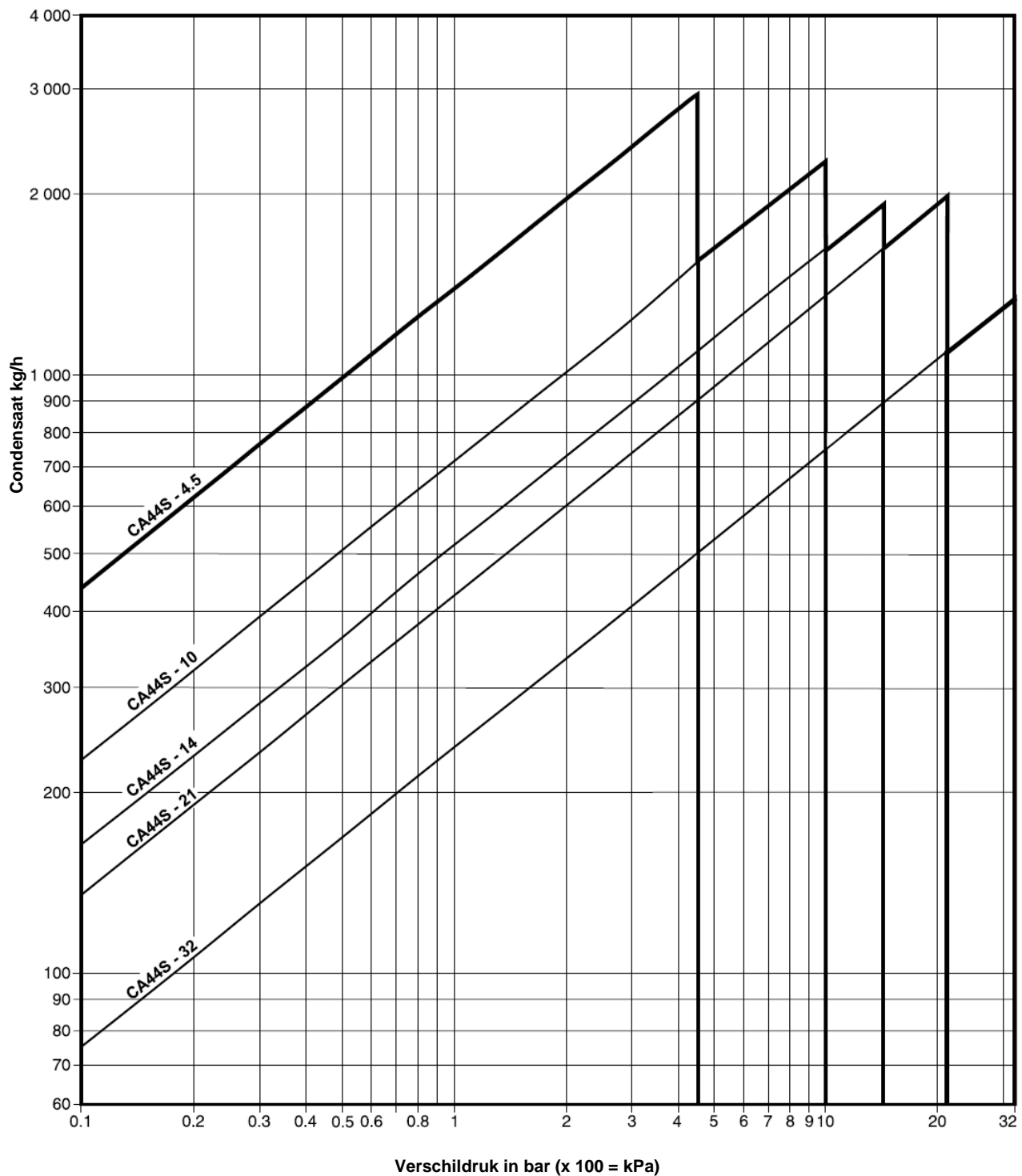
Nr	Omschrijving	Materiaal
1	Huis	Koolstofstaal WCB 1.0619+N
2	Dekselbouten	Staal DN 17240 21 Cr Mo V57
	Dekselmoeren	Staal DN 17240 24 Cr Mo5
3	Dekselpakking	Versterkt grafiet
4	Deksel	Koolstofstaal WCB 1.0619+N
5	Klepzitting	RVS BS 970 431 S29
6	Pakking klepzitting	RVS BS 1449 304 S11
7	Bevestigingsschroeven klepmechanisme	RVS BS 4183 18/8
8	Vlotter en hefboom	RVS BS 1449 304 S16
*9	Klep	RVS
14	Ondersteuningsplaat	RVS BS 1449 304 S16
15	Scharnierplaat as	RVS BS 1449 304 S16
16	As	RVS BS 970 431 S29 / ASTM A276 431
18	Bevestigingsplaat	RVS BS 970 431 S29
19	Schroeven bevestigingsplaat	
	DN40 bouten	RVS BS 970 302 S25
	DN50 bouten/moeren	RVS BS 970 431 S29

* klep en hefboom CA44S zijn aaneen gelast.

Nota: onderdelen 9, 14, 15, 18 en 19 worden getoond op de volgende pagina.

Capaciteiten

Opmerking: Onderstaande capaciteiten zijn berekend met water bij omgevingstemperatuur. De capaciteit is afhankelijk van de dichtheid, voor meer informatie contacteer Spirax Sarco.



Afmetingen /gewicht (benaderend) in mm en kg

Maat	PN40	ASME 150	ASME 300	JIS/KS 20			PN40	ASME 150/300	PN40	ASME 150/300	PN40	ASME 150/300	kg	
	A	A	A	A	B	C	D	JIS/KS 20K	E	F	F	G		JIS/KS 20K
DN40	230	321	327	322	130	116	326	248	200	200	154	242	164	33
DN50	230	313	320	311	141	123	332	251	200	225	158	248	167	43

Veiligheid, installatie en onderhoud

Voor alle informatie aangaande veiligheid, installatie en onderhoud, zie de instructies (IM-P148-37) die meegeleverd worden met het product.

Installatie

In een horizontale leiding, onder het laagste punt van het te ontwateren toestel en met de stroomrichting zoals aangeduid op het huis zodat het mechanisme beweegt in een verticaal vlak. De pijl op het naamplaatje moet naar beneden wijzen.

Deze condenspot heeft het voordeel dat er geen constant lek is. Daarom is ook de evenwichtspijp met de hogedrukzijde benodigd om een lucht- of gasstop te voorkomen.

De evenwichtspijp is essentieel voor de goede werking.

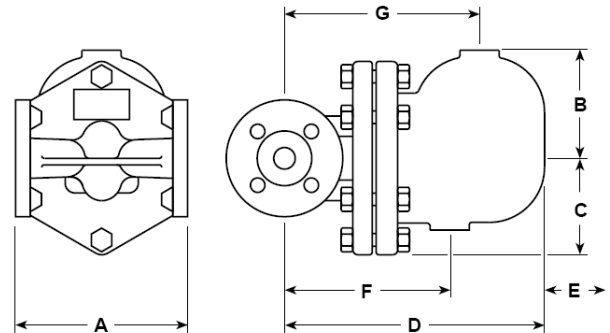
Onderhoud wordt vergemakkelijkt door het plaatsen van een kopeling op de evenwichtsleiding.

Recyclage

Dit product is volledig recycleerbaar. Er wordt geen ecologische schade veroorzaakt bij verwijdering.

Specificatie

Voorbeeld: 1 – CA44S-32 persluchtcondenspot DN50 met flenzen DIN PN40 (huis en deksel in koolstofstaal).



Reservedelen

De beschikbare reservedelen zijn getekend in volle lijn. Onderdelen in streeplijn zijn niet leverbaar als reservedelen.

Beschikbare reservedelen:

Set hoofdklep met vlotter	5, 6, 7, 8 + 9, 14, 15, 16
Set pakkingen	3, 6

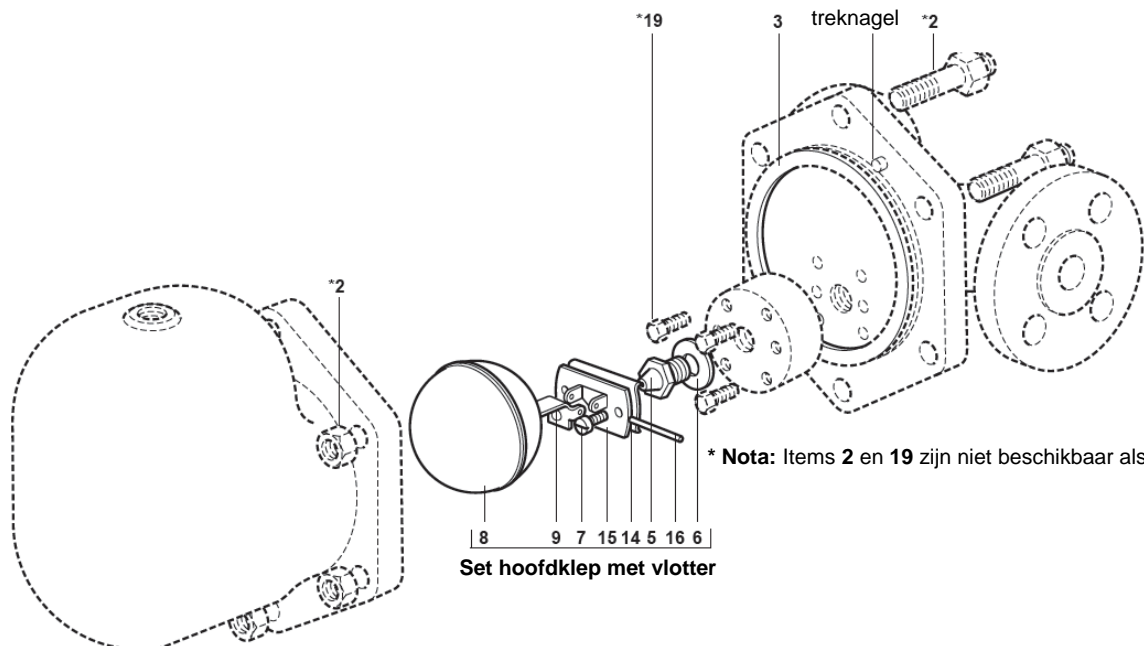
Bestelling van reservedelen

Gebruik bovenstaande omschrijving met vermelding van type en DN van de persluchtcondenspot.

Voorbeeld: 1 set hoofdklep met vlotter voor een Spirax Sarco CA44S-32 persluchtcondenspot DN50.

Aanbevolen aanspanmomenten

Item	DN			Nm
2	DN40	24	M16 x 85	60 - 66
	DN50	24	M16 x 85	80 - 88
5	DN40, DN50	17	M12 x 8	50 - 55
7	DN40, DN50	Cheesehead	M5 x 20	2.5 - 2.8
19	DN40	10	M6 x 20	10 - 12
	DN50	13	M8 x 20	20 - 24



* Nota: Items 2 en 19 zijn niet beschikbaar als reservedelen.

