

KA51型, KB51型 および KC51型 青銅製2方温調弁

概要

KA型、KB型およびKC型は2方弁で、SA型油圧式サーモアクチュエーターと一緒に使用し、油圧式温度制御を行いません。
EL7200型電動アクチュエーター、温度トランスミッターおよびコントローラーと組み合わせて、電動温度制御弁として使用することができます。

型式

KA51 通常開弁型

KB51 通常開弁型 リン青銅製 バランス・ベローズ付

KC51 通常開弁型 ステンレス鋼製 バランス・ベローズ付

注記: 圧力バランス・ベローズにより、高差圧下で弁の作動が可能になりました。

規格

この商品は、PED 97/23/EC に完全に一致しています。必要な場合CEマークを貼付できます。

証明書

標準としてこの商品は検査成績書を発行できます。
注記: ご希望される場合、必ず注文時にご指定ください。

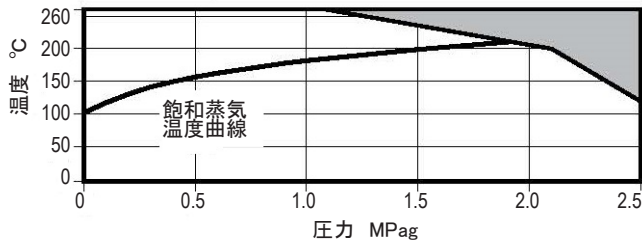
口径および配管接続

KA51 および KB51型: 25A, 32A, 40A および 50A

KC51: 40A および 50A

配管接続: ねじ込み Rp(BS 21 parallel) あるいはNPT

使用限界



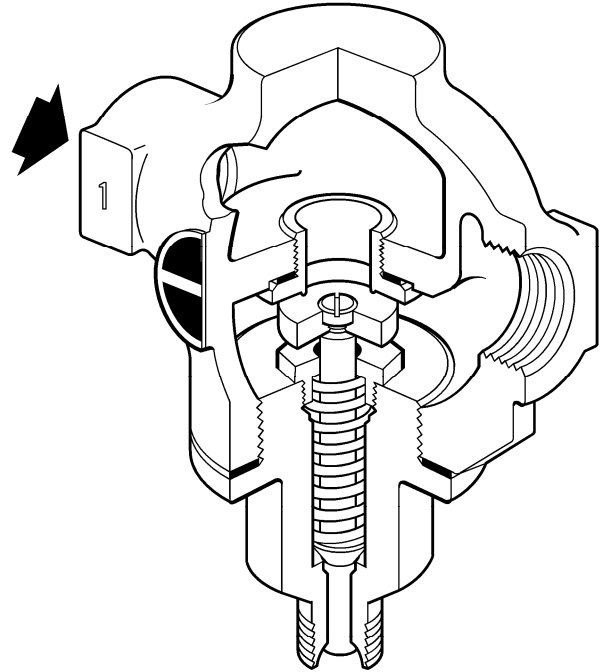
この商品はこの領域では使用できません。

本体設計定格	PN25			
最高設計圧力	(260°Cの時) 2.5 MPag			
最高設計温度	(1.05MPagの時) 260°C			
最低設計温度	-10°C			
最高使用温度	(1.05 MPagの時) 260°C			
最低使用温度	0°C			

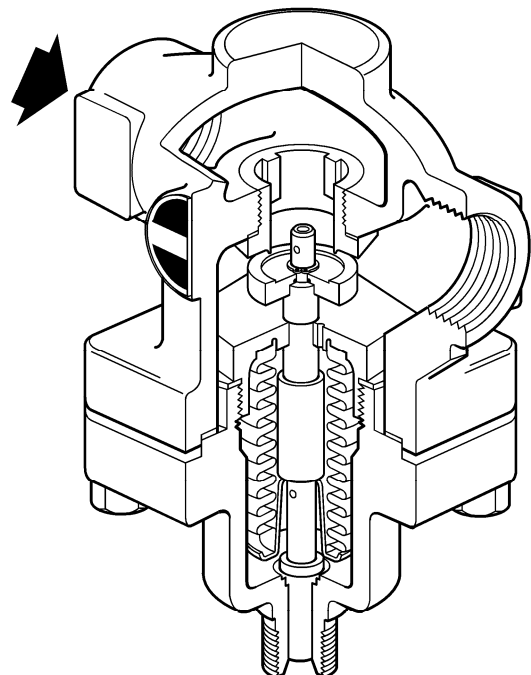
注記: 使用温度がより低い場合は、スパイラックス・サーコにお問い合わせください。

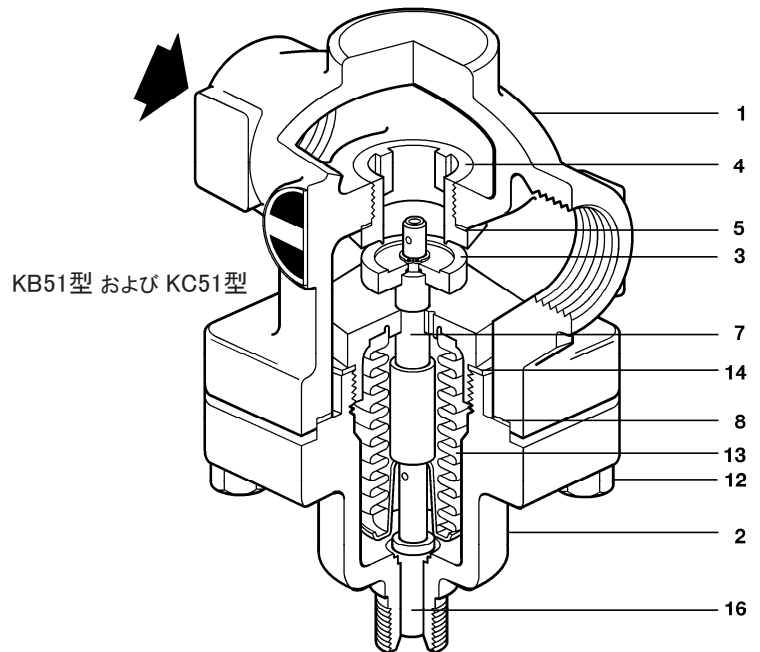
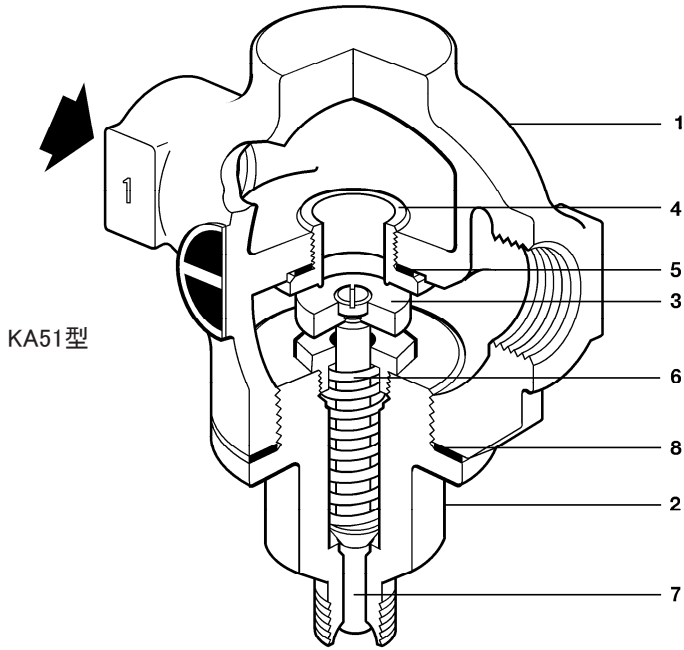
	口径	25A	32A	40A	50A
最高差圧 (MPa)	KA51	4.5	3.0	2.0	1.5
	KB51	10.0	9.0	8.2	6.9
	KC51	-	-	16.0	13.8
最高テスト圧力		3.8 MPag			

KA51型



KB51型およびKC51型





材質

No.	部品	材質	
1	本体	青銅	CC 491 KM
2	ボンネット	KA51, KB51 および KC51 (40A)	青銅
		KC51(50A)	炭素鋼
			EN 10213 GP240 GH+N
3	バルブ・ヘッド	ステンレス鋼	BS 970 431 S 29
4	バルブ・シート・リング	ステンレス鋼	BS 970 431 S 29
5	バルブ・シート・ガスケット	25A	軟鋼
		40A ~ 50A	補強黒鉛
			BS 1449 CS 4
6	リターン・スプリング	ステンレス鋼	BS 2056 302 S 26
7	ステム	KA51, KB51	黄銅
		KC51	ステンレス鋼
			BS 2874 CZ 121
			BS 970 321 S20
8	ボンネット・ガスケット	補強黒鉛	
12	ボンネット	スタッド	炭素鋼
		ナット	炭素鋼
			BS 4439 Gr. 8.8
			BS 3692 Gr. 8
13	ベローズ	KA51	りん青銅
		KC51	ステンレス鋼
			EN 12449 Cu Sn 6
			AISI 316L
14	ベローズ・ガスケット	補強黒鉛	
16	プランジャー	黄銅	BS 2874 CZ 121

K_V 値

口径	25A	32A	40A	50A
KA51 および KB51	9.80	16.48	23.70	34.00
KC51	-	-	16.48	34.00

換算式: C_V (UK) = K_V × 0.963 C_V (US) = K_V × 1.156

容量

飽和蒸気用はTI-GCM-08をご覧ください。
水用はTI-GCM-09をご覧ください。

寸法(mm)/重量(kg)

口径	寸法					重量		
	A	KA51 B	KB51 B	KC51 B	C	KA51	KB51	KC51
25A	136	107	138	-	51	3.96	4.17	-
32A	144	110	152	-	51	6.20	7.00	-
40A	150	110	152	152	62	7.52	8.32	8.32
50A	180	110	152	189	71	9.35	10.30	10.60

予備部品

予備部品は図中に実線で描いています。破線で描かれている部品は予備部品として供給されません。

予備部品

KA51型

バルブ・シート・アセンブリー A, D, E, L

ガスケット・セット E, L

ボンネット・スタッドおよびナットのセット(4個入) S

KB51および KC51型

バルブ・シート・アセンブリー A, B, C, D,
(ペローズおよびステム・アセンブリーを含む) E, L, U, G

ペローズおよびステム・アセンブリー G, L, N, H

ガスケット・セット B, C, E, L, U

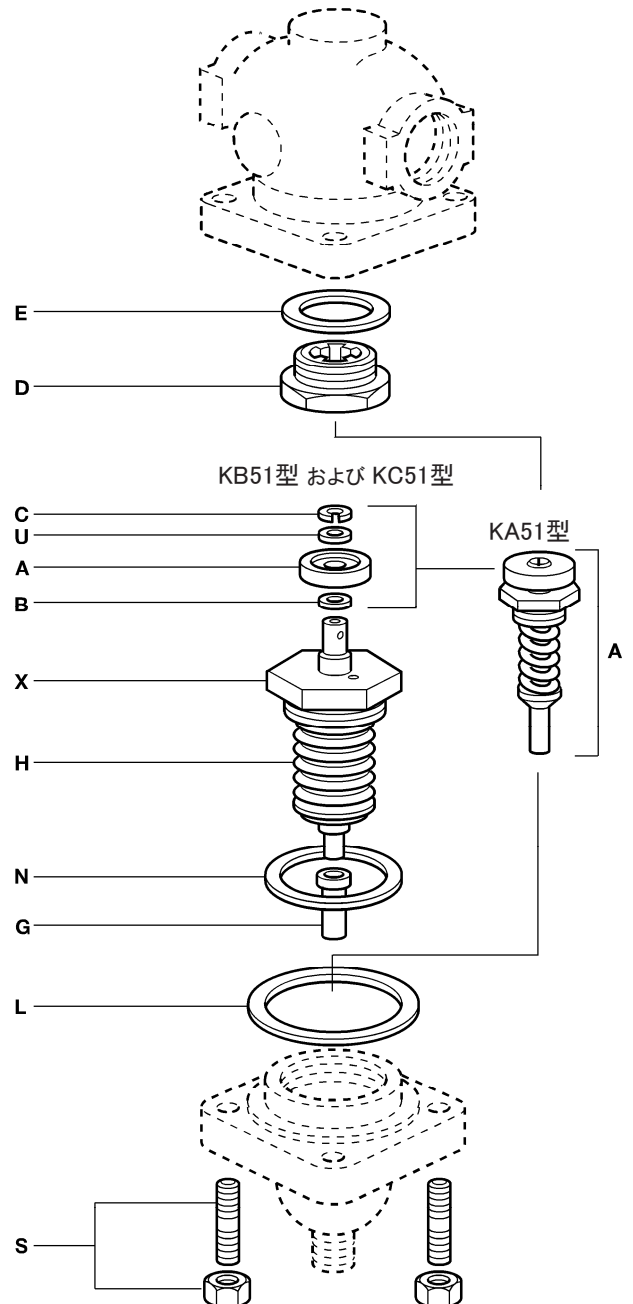
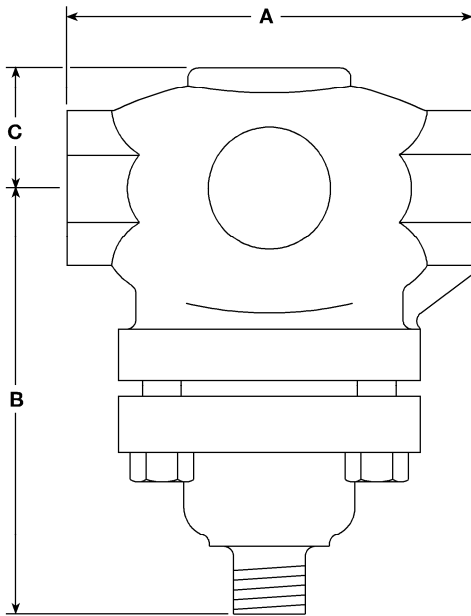
ボンネット・スタッドおよびナットのセット(4個入) S

予備部品の注文方法

必ず予備部品欄の名称を使用し、温調弁の型式および口径を指定して、ご注文ください。

例: 32A、KB51型温調弁用バルブ・シート・アセンブリー1個

KB51型 および KC51型 図示



安全のための注意、設置および保守

詳細は、商品に添付の取扱説明書IM-S21-01をご覧ください。

設置の注記

バルブは水平配管に、アクチュエーターは配管の下側に垂直になるように取り付けます。

注文方法

例: 32A、KA51型温調弁、ねじ込みRp、青銅製本体1個