



Certificato No. LRC 180457

ISO 9001

# spirax sarco

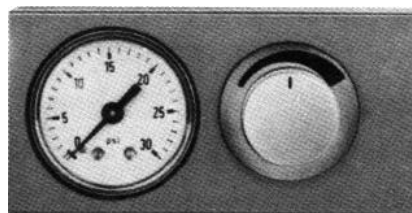
7B.460

Issue 2

## Pannelli pneumatici di telecomando Modello 354

I pannelli di telecomando modello 354 sono strumenti che vengono usati per il comando a distanza di valvole o di altri organi pneumatici oppure per l'aggiustaggio del valore desiderato di regolatori automatici provvisti di "set" pneumatico.

Sono composti da un regolatore di pressione di precisione e di tipo intermittente (non-bleed) provvisto di manopola di aggiustaggio e da un manometro che indica il segnale di pressione in uscita.



### CARATTERISTICHE GENERALI

TIPO DI STRUMENTO	pannello di telecomando pneumatico
LIMITI DI TEMPERATURA AMBIENTE	massima + 65°C - minima -15°C
ALIMENTAZIONE	aria compressa a 20 psi (1,4 bar) oppure 35 psi (2,4 bar)
SEGNALE IN USCITA	3 ÷ 15 psi (0,2 ÷ 1 bar) oppure 6 ÷ 30 psi (0,4 ÷ 2 bar)
CONNESSIONI PNEUMATICHE	alimentazione e segnale di uscita da 1/4" NPT femmina
BASE	tipo modulare in alluminio pressofuso verniciato in colore grigio oliva
MONTAGGIO	ad incasso su quadro
PESO	0,6 kg circa
DIMENSIONI	96 x 48 mm (vedi disegni)
CODICE PER ORDINAZIONE	7.837.1254.000

**DIMENSIONI (mm)**

