

## Scaricatori di condensa a galleggiante GKE in acciaio al carbonio

### Descrizione

Gli scaricatori di condensa GKE a galleggiante con eliminatore d'aria termostatico sono costruiti con corpo in acciaio al carbonio e parti interne in acciaio inossidabile. Sono indicati per l'impiego con vapor saturo e surriscaldato e su apparecchiature di processo a consumo medio alto; sono, inoltre, particolarmente adatti su utenze dotate di regolazioni di temperatura.

Il funzionamento è completamente automatico anche nei riguardi di aria e gas incondensabili (eliminatore termostatico bimetallico); hanno uno scarico della condensa continuo e modulante e si adeguano immediatamente a variazioni anche ampie e repentine di portata e pressione. Per facilitare l'installazione, gli attacchi possono essere orientati in quattro diverse posizioni.

A richiesta eventuali esecuzioni con corpo e coperchio in acciaio inossidabile devono essere definite al momento del conferimento dell'ordine.

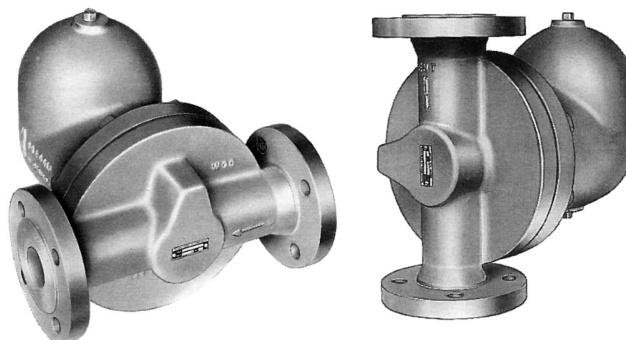
### Normative

Questi scaricatori sono conformi ai requisiti della Direttiva Europea per Apparecchiature in Pressione 2014/68/UE e portano il marchio CE quando richiesto.

### Certificazioni

Gli scaricatori sono fornibili, a richiesta, con certificato dei materiali EN 10204 3.1.

**Nota:** ogni eventuale esigenza di certificazione o collaudo deve essere definita al momento del conferimento dell'ordine.



### Versioni disponibili

GKE 10, GKE 21

### Attacchi e diametri nominali

Flangiati EN 1092 PN40 - DN40, DN50

### Condizioni limite di utilizzo

PMA - Pressione massima ammissibile @ 350°C 45 bar

TMA - Temperatura massima ammissibile @ 30 bar 425°C

Temperatura minima ammissibile -10°C

PMO - Pressione massima di esercizio @ 350°C 30 bar

TMO - Temperatura massima di esercizio 350°C

Temperatura minima di esercizio  
compatibilmente con il pericolo di gelo 0°C

ΔPMX - Pressione differenziale massima GKE 10 10 bar

GKE 21 21 bar

Progettati per una pressione massima  
di prova idraulica a freddo di 68 bar

**Nota:** il rating scelto per le flange può limitare le condizioni massime di esercizio.

### Materiali

N°	Denominazione	Materiale	Designazione
1	Corpo (boccia)	Acciaio al carbonio	ASTM A216 WCB
2	Coperchio (attacchi)	Acciaio al carbonio	ASTM A216 WCB
3	Guarnizione coperchio	Grafite esfoliata con rinforzo in lamiera d'acciaio	
4	Elemento termostatico	Acciaio inox	
5	Guarnizione supporto	Grafite esfoliata con rinforzo in lamiera d'acciaio	
6	Supporto	Acciaio inox	AISI 304
7	Viti supporto	Acciaio inox	AISI 304
8	Sede inferiore	Acciaio inox	Serie 400 C
9	Otturatore	Acciaio inox	Serie 400 C
10	Leva del galleggiante	Acciaio inox	AISI 304
11	Galleggiante	Acciaio inox	AISI 304
12	Tappo di scarico	Acciaio al carbonio	ASTM A105
13	Prigionieri coperchio	Acciaio al carbonio	ASTM A193 B7
	Dadi coperchio	Acciaio al carbonio	ASTM A194 8M

## Portate di scarico (kg/h)

Le capacità di scarico sotto riportate sono riferite alla temperatura effettiva di esercizio.

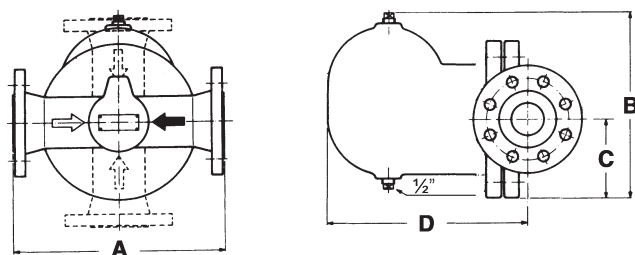
Pressione differenziale (bar)	Modello e diametro scaricatore			
	GKE 10 DN 40	GKE 10 DN 50	GKE 21 DN 40	GKE 21 DN 50
0,1	1500	3600	1000	1900
0,3	2500	6000	1700	3300
0,5	3200	7700	2150	4100
0,7	3700	8900	2450	4800
1	4300	10600	2900	5700
1,5	5200	12500	3500	6800
2	6000	14100	4000	7800
4	8200	20000	5500	10500
7	11000	26000	7300	13500
10	13000	30500	8500	16300
13	--	--	9500	18000
15	--	--	10500	19500
18	--	--	12000	21500
21	--	--	12300	22500

Per la scelta dello scaricatore considerare i seguenti parametri:

- Quantitativo orario di condensa da scaricare.
- Pressione differenziale effettiva.
- Fattore di sicurezza: 1,25 ÷ 1,5 con servizio continuo; 2 ÷ 3 con servizio intermittente.

## Dimensioni in mm e pesi in kg (approssimati)

Dimensioni	A	B	C	D	Peso
DN40	320	280	120	300	35,0
DN50	320	280	120	300	37,0



### Orientamento connessioni

- Freccia nera: disposizione standard di fornitura.
- Freccie bianche: disposizioni opzionali alternative, a richiesta.

## Come specificare

**Esempio:** N° 1 scaricatore di condensa a galleggiante Spirax Sarco GKE 21, con corpo in ghisa sferoidale e parti interne in acciaio inox. Pressione differenziale massima 21 bar. Attacchi flangiati UNI EN 1092 PN 40 DN 50.

## Informazioni per la sicurezza, l'installazione e la manutenzione

Per istruzioni dettagliate far riferimento al manuale Istruzioni di installazione e manutenzione 3.341.5275.140 fornito unitamente agli apparecchi.

### Nota per l'installazione

Lo scaricatore GKE deve essere installato sotto il punto di drenaggio, rispettando la direzione di flusso indicata sul corpo dell'apparecchio e con la leva del galleggiante posizionata su un piano orizzontale in modo che possa alzarsi ed abbassarsi liberamente in verticale. È sempre raccomandato l'uso di un filtro di protezione installato a monte. Per consentire l'effettuazione in sicurezza della manutenzione e l'eventuale pulizia delle parti interne, si dovranno installare opportune valvole di intercettazione. Quando lo scarico avviene in atmosfera, convogliare il flusso in luogo sicuro e protetto, poiché la temperatura della condensa può arrivare a 100°C.

### Smaltimento

Questo prodotto è riciclabile. Non si ritiene che esista un pericolo ecologico derivante dal suo smaltimento, purché vengano prese le opportune precauzioni.

## Ricambi

I ricambi sono indicati nel disegno a lato e sono disponibili secondo i raggruppamenti di tabella. Nessun altro particolare è fornibile come ricambio.

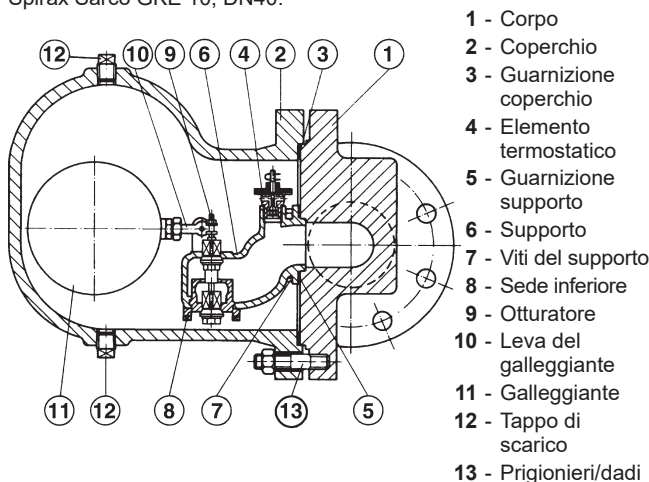
### Ricambi disponibili

Gruppo di chiusura	3, 5, 6, 7, 8, 9, 10
Gruppo galleggiante e guarnizione coperchio	3, 11
Gruppo eliminatore d'aria (2 pezzi)	4
Confezione guarnizioni (3+3 pezzi)	3, 5

### Come ordinare i ricambi

Ordinare i ricambi usando sempre la descrizione fornita nella tabella e precisare il modello dello scaricatore, il campo di pressione, il diametro nominale e il tipo di attacchi richiesti.

**Esempio:** N° 1 gruppo di chiusura per scaricatore a galleggiante Spirax Sarco GKE 10, DN40.



### Coppie di serraggio consigliate

Particolare	DN	o mm	N m	
Dadi del coperchio	DN40	24	M 16 x 70	90
	DN50	24	M 16 x 70	90
Viti del supporto	DN40		M 8 x 15	18,2
	DN50		M 8 x 15	18,2