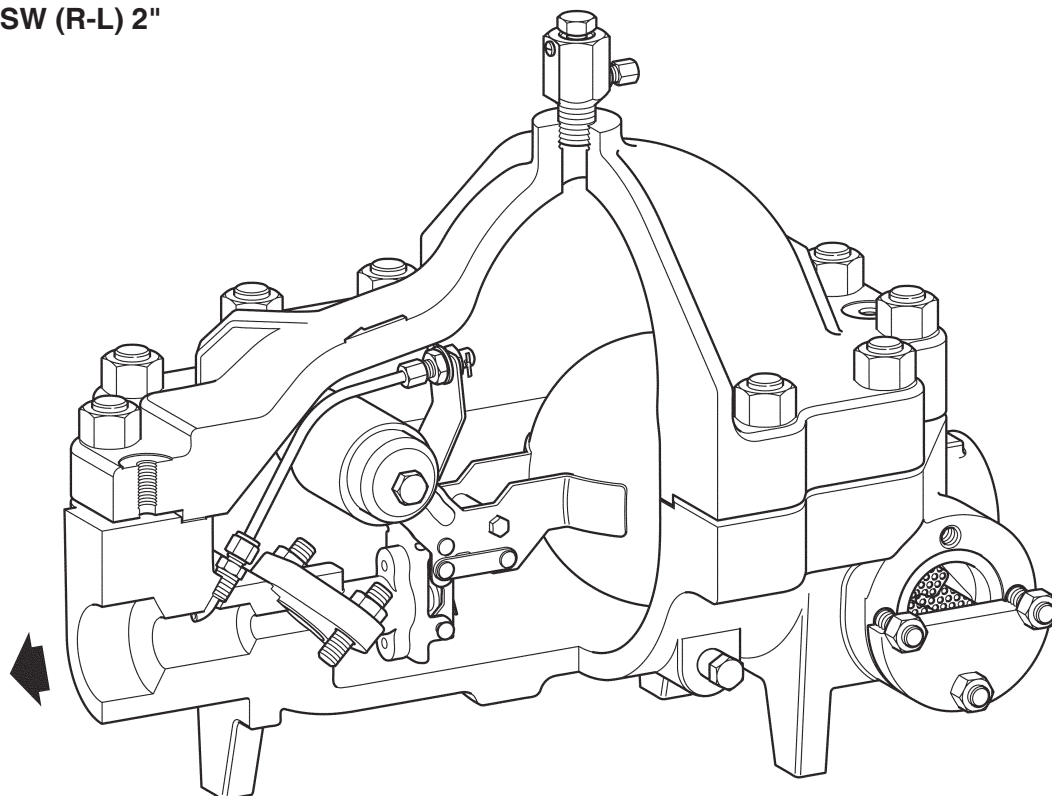


Scaricatori di condensa a galleggiante FTC80 Corpo in acciaio fuso ASTM - NPS 1½" e 2"

FTC80 SW (R-L) 2"



Descrizione

Gli scaricatori modello FTC80 montano come standard connessioni per installazione in orizzontale con flusso da destra a sinistra (R-L), sono provvisti di attacco per l'eventuale installazione di un eliminatore d'aria; a questo scopo è previsto un apposito attacco da ¾" SW sul coperchio, dotato all'interno di tappo protettivo di chiusura da ½" NPT. Lo scaricatore è progettato per l'installazione a terra o su supporto orizzontale ed è idoneo per il drenaggio della maggior parte delle applicazioni ad alta pressione. Il meccanismo di azionamento, semplice e robusto, offre un'eccellente resistenza ai colpi d'ariete. Tutte le parti interne sono facilmente accessibili per eventuali manutenzioni in linea e il corpo è provvisto di connessione per un totale drenaggio. L'apparecchio è dotato di un filtro protettivo manutenzionabile a elevata superficie, per manutenzioni a lunga scadenza: l'accesso è immediato a mezzo di dedicato coperchio flangiato.

Esecuzioni opzionali

Valvola esterna di sfiato manuale BDV2, dotata di serie, con attacco filettato da ½" NPT (Attacco filettato da ½" BSP solo su versione PN100)

Eliminatore d'aria interno, dotato di serie, per lo sfiato continuo dell'aria e altri gas incondensabili

Nota: l'unità in versione standard è fornita con connessione da saldare a tasca da ¾" nel coperchio, con montato un otturatore da ¾"

Normative

Questi scaricatori sono conformi ai requisiti della Direttiva Europea per Apparecchiature in Pressione 2014/68/UE.

Certificazioni

Gli scaricatori sono fornibili con certificato dei materiali secondo EN 10204 3.1 per corpo, coperchio, prigionieri e dadi, flangia del filtro ed eventuale valvola BDV2 di sfogo aria.

Nota: ogni eventuale esigenza di certificazione o collaudo deve essere definita in sede d'ordine.

Attacchi e diametri nominali

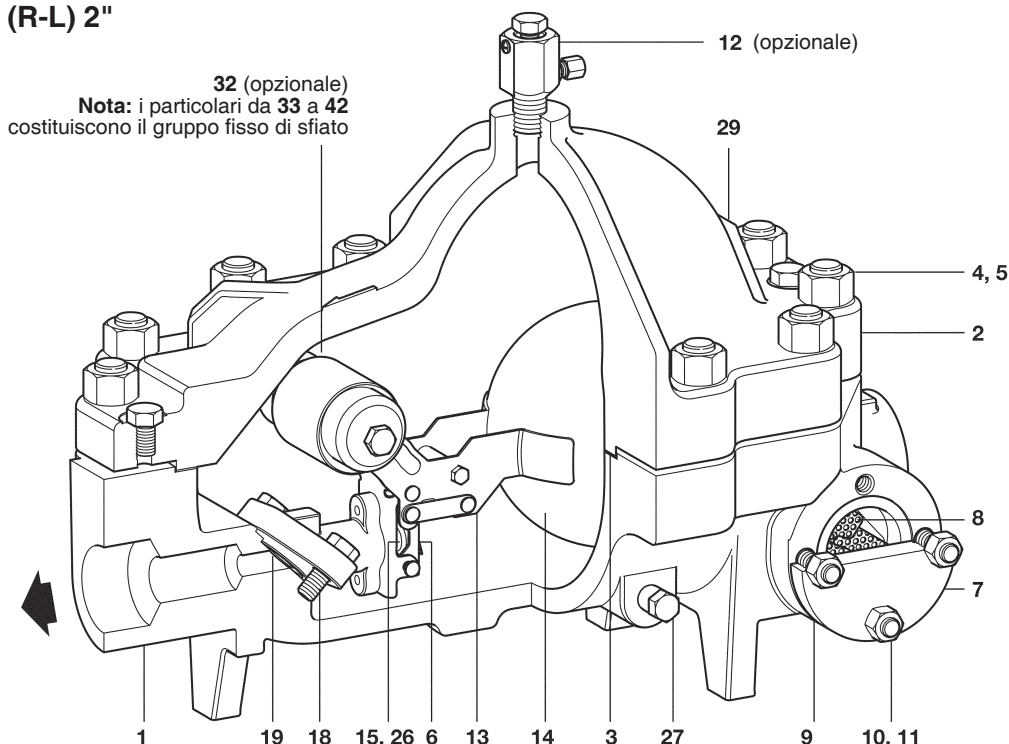
A saldare a tasca ASME B 16.11 Classe 6000 SW DN1½" e 2"

Flangiati ASME B 16.5 Classe 600 DN1½" e 2"

Altre flange ottenibili a richiesta: esecuzioni che possono limitare le condizioni massime operative di utilizzo dell'apparecchio (per ulteriori informazioni consultare i nostri uffici tecnico-commerciali).

Attacco di drenaggio standard ¾" NPT con tappo filettato (attacco di drenaggio ¾" BSP utilizzato per la versione PN100).

FTC80 SW (R-L) 2"

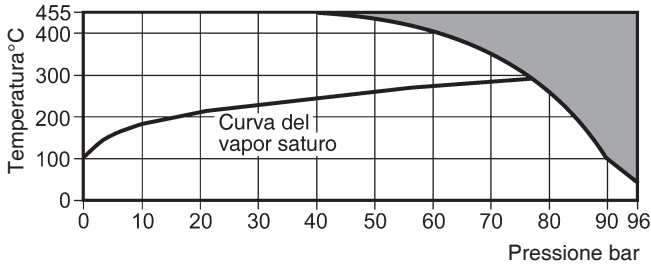


Materiali

N°	Denominazione	Materiale	Designazione
1	Corpo	Acciaio pressofuso	ASTM A216 WCB
2	Coperchio	Acciaio pressofuso	ASTM A216 WCB
3	Guarnizione coperchio	Grafite	SST100
4	Prigionieri corpo	Acciaio	ASTM A193 B16
5	Dadi coperchio	Acciaio	ASTM A194 Gr.4
6	Otturatore e fissaggio	Acciaio inox	
7	Flangia del filtro	Acciaio	ASTM A182 F11 CL2
8	Elemento filtrante	Acciaio inox	
9	Guarnizione del filtro	Grafite	SST100
10	Prigionieri filtro	Acciaio	ASTM A193 B16
11	Dadi del filtro	Acciaio	ASTM A194 Gr.4
12	Sfiato aria (opzionale)	Acciaio inox	vedere specifica BDV2
13	Gruppo meccanismo	Acciaio inox	
14	Gallaggiante	Acciaio inox	
15	Sede di scarico	Titanio	
18a	Viti di fissaggio	Acciaio inox	A4-80
18b			
19	Guarnizione del gruppo meccanismo	Grafite lamellare rinforzata	
26	Guarnizione	Acciaio inox	
28	Tappo sfiato aria (non rappresentato)	Acciaio	ASTM A182 F11 CL2
27	Tappo di drenaggio	Acciaio	ASTM A182 F11 CL2
29	Targhetta	Acciaio inox	
* 30	Tronchetto della flangia	Acciaio	ASTM A335 P11
* 31	Flangia di connessione	Acciaio	ASTM A182 F11 CL2
	33	Orifizio di sfiato	Acciaio inox
	34	Supporto tubazione	Acciaio inox
	35	Rondella	Acciaio inox
	36	Controdado di serraggio	Acciaio inox
	37	Dado	Acciaio inox
	38	Ghiera	Acciaio inox
32	Gruppo fisso di sfiato	39	Tubo di sfiato
		40	Vite prigioniera
		41	Ghiera doppia
		42	Dado

* Nota: i particolari 30 e 31 si riferiscono agli attacchi degli scaricatori flangiati che non sono rappresentati nel disegno.

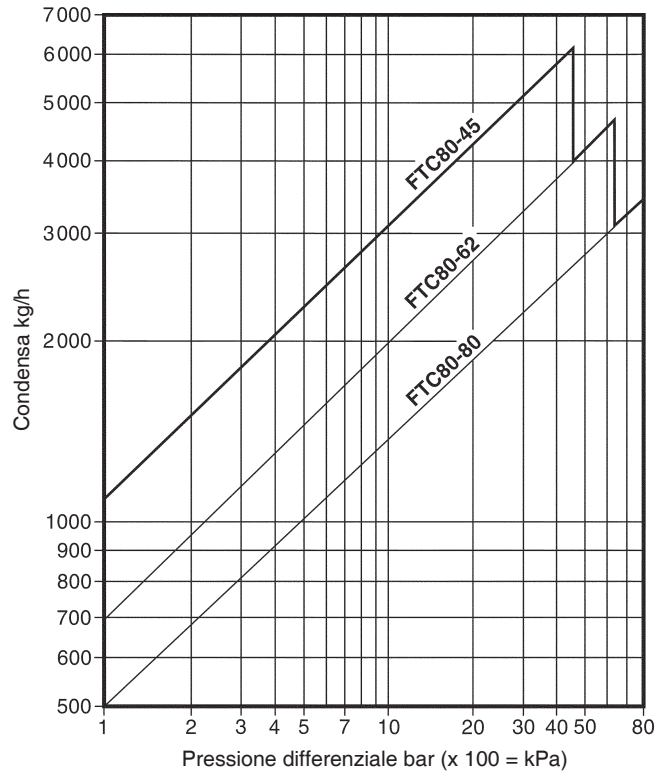
Limiti pressione/temperatura



Area di non utilizzo

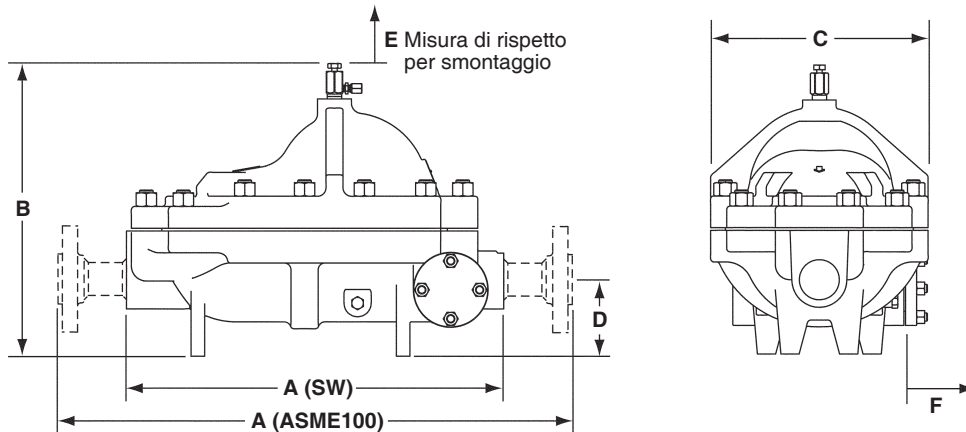
Condizioni di progetto del corpo		ASME 600
PMA - Pressione massima ammissibile	@ 52°C	100 bar g
TMA - Temperatura massima ammissibile	@ 57 bar g	425°C
Temperatura minima ammissibile		-29°C
PMO - Pressione massima di esercizio con vapore saturo		80 bar g
Valore comunque limitato dalla ΔPMX		
TMO - Temperatura massima di esercizio	@ 57 bar g	425°C
Temperatura minima di esercizio		0°C
ΔPMX - Pressione differenziale massima di esercizio	FTC80-45	45 bar
	FTC80-62	62 bar
	FTC80-80	80 bar
Progettati per una pressione di prova idraulica a freddo di 150 bar g		

Portate di scarico (in conformità con ISO 7842)



Dimensioni in mm e pesi in kg (approssimati)

NPS	A		B		C	D	Rispetto per smontaggio		Peso	
	A saldare SW	Flangiato ASME 600	Con tappo	Con BDV2			E Coperchio	F Filtro	A saldare SW	Flangiato ASME 600
1½"	555	755	390	430	324	110,5	55	260	112	118
2"	555	785	390	430	324	110,5	55	260	112	118



Informazioni generali per la sicurezza, l'installazione e la manutenzione

Per istruzioni dettagliate fare riferimento al manuale Istruzioni di installazione e manutenzione 3.346.5275.150 (IM-P179-06) fornito a corredo degli apparecchi.

Nota per l'installazione:

Lo scaricatore FTC80 deve essere installato rispettando la direzione di flusso indicata sul corpo dell'apparecchio e con la leva del galleggiante posta su un piano orizzontale in modo che possa alzarsi e abbassarsi liberamente secondo un piano verticale. L'apparecchio è dotato di piedi di appoggio che facilitano il posizionamento e garantiscono la stabilità di montaggio. In caso di riposizionamento del tappo di drenaggio e dello sfiato aria, deve essere usato un materiale adatto a impieghi per alte temperature per assicurare la tenuta sul filetto.

Smaltimento

Questi prodotti sono riciclabili: non si ritiene che esista un pericolo ecologico derivante dal loro smaltimento, purché siano prese le opportune precauzioni.

Come ordinare

Esempio: N°1 Scaricatore di condensa a galleggiante FTC80 Spirax Sarco da 1½" FTC80-45 (R-L) con attacchi a saldare ASME Classe 6000 e valvola di sfiato manuale con attacchi filettati BDV2 completa di certificazione 3.1 sia per lo scaricatore FTC80, sia per la valvola BDV2.

Ricambi

I ricambi disponibili sono rappresentati nel disegno con linea continua e sono fornibili secondo i raggruppamenti di tabella. Nessun altro particolare, rappresentato con linea tratteggiata, è fornibile come ricambio.

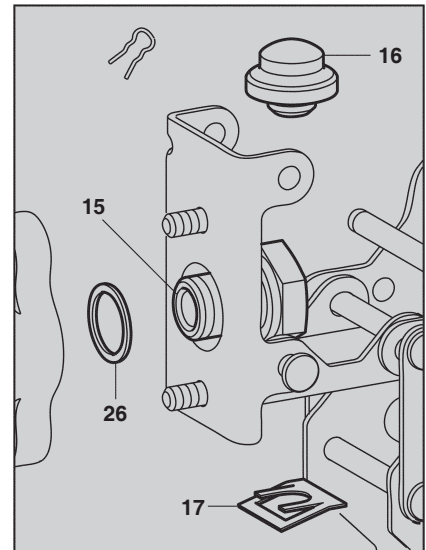
Ricambi disponibili

Gruppo di azionamento con galleggiante	3, 13, 18a, 18b, 19
Gruppo sede e otturatore sferico	3, 15, 16, 17, 19, 26
Guarnizione del coperchio (3 pezzi)	3
Elemento filtrante	8, 9
Tenuta dell'elemento filtrante (3 pezzi)	9
Gruppo fisso di sfiato e di azionamento con galleggiante	3, 13, 18a, 18b, 19, 32

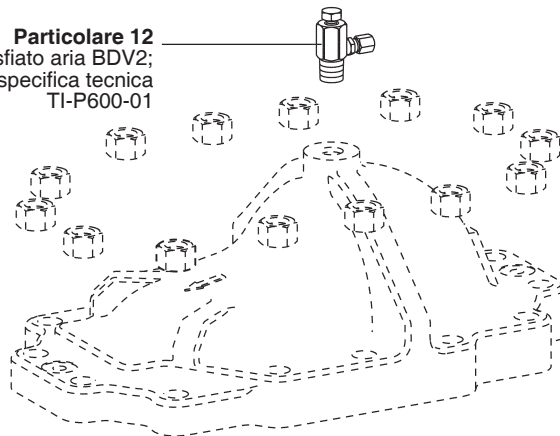
Come ordinare i ricambi

Ordinare i ricambi usando sempre la descrizione fornita nella tabella intitolata "Ricambi disponibili" e precisare il tipo di scaricatore, il campo di pressione e il diametro delle connessioni.

Esempio: N°1 Gruppo sede e otturatore sferico per scaricatore Spirax Sarco FTC80-45 DN 1 1/2".



Particolare 12
Valvola opzionale di sfiato aria BDV2;
per i dettagli vedere la specifica tecnica
TI-P600-01



32
(Opzionale - Gruppo fisso di sfiato)

