

Scaricatori di condensa termodinamici DT300F

Descrizione

Gli scaricatori di condensa di tipo termodinamico a disco serie DT300F sono costruiti con corpo in acciaio legato ed hanno organi interni in acciaio inossidabile. Sono dotati di filtro incorporato di protezione di tipo estraibile e particolarmente indicati per impiego con vapore ad alta pressione e temperatura.

Adatti per contropressioni massime operative fino al 50% della pressione in ingresso.

Normative

Questi scaricatori sono conformi ai requisiti della Direttiva Europea per Apparecchiature in Pressione 2014/68/UE e portano il marchio CE quando richiesto.

Certificazioni

Gli scaricatori sono fornibili, a richiesta, con certificato dei materiali secondo EN 10204 2.2 oppure EN 10204 3.1.

Nota: Ogni eventuale esigenza di certificazione o collaudo deve essere definita al momento del conferimento dell'ordine.

Esecuzioni

Quattro versioni con frutti interni diversificati (tipo A, B, C, D) e dimensionati in funzione delle capacità di scarico.

Connessioni

- A saldare a tasca ANSI B16.11 SW (standard)
- A saldare di testa ANSI B16.25 BW (standard)
- Filettate ANSI B1.20.1 NPT (API) (standard)
- Flangiate UNI - DIN PN 100, 160, 250 (a richiesta)
- Flangiate ANSI B 16.5 classe 600, 900, 1500, 2500 RF (a richiesta)

Diametri nominali

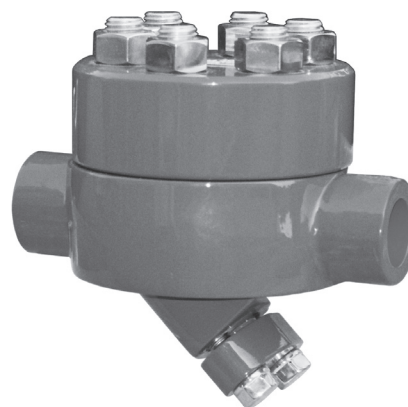
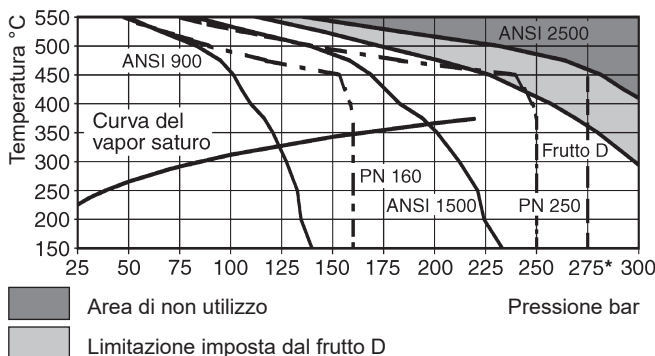
DN 1/2", 3/4", 1", 1 1/2" (esclusa versione filettata ed a tasca da saldare)
DN 15, 20, 25, 40

Condizioni limite di utilizzo (ISO 6552)

Condizione di progetto del corpo		ANSI 2500
PMA - Pressione massima ammissibile	DT300F/ A - B - C @ 20°C	430 bar
	DT300F/ D @ 20°C	365 bar
TMA - Temperatura massima ammissibile	DT300F/ A - B - C @ 113 bar	560°C
	DT300F/ D @ 100 bar	560°C
Temperatura minima ammissibile		-10°C
PMO - Pressione massima di lavoro consigliata		275 bar*
TMO - Temperatura massima di lavoro		550°C
Massima contropressione operativa in percentuale della pressione in ingresso		50%
Minima pressione differenziale per un funzionamento soddisfacente		15 bar
Progettati per una pressione di prova idraulica a freddo di		645 bar

I valori massimi possono essere limitati dal rating delle flange adottate.

Diagramma pressione - temperatura

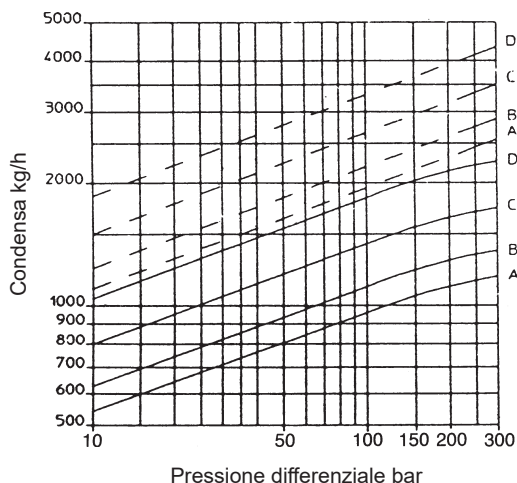


Materiali

Denominazione	Materiale	Designazione
Corpo	Acciaio legato	ASTM A182 F22
Coperchio	Acciaio legato	ASTM A182 F22
Guarnizione corpo	Acciaio inox	AISI 304
Tiranti	Acciaio	ASTM A193 B 16
Dadi	Acciaio	ASTM A194 Gr. 8
Organi di otturazione	Acciaio inox	AISI S400
Elemento filtrante	Acciaio inox	AISI 316
Flangia filtro	Acciaio legato	ASTM A182 F22
Guarnizione filtro	Ferro Armco	
Viti flangia filtro	Acciaio	ASTM A193 B16

Portate di scarico

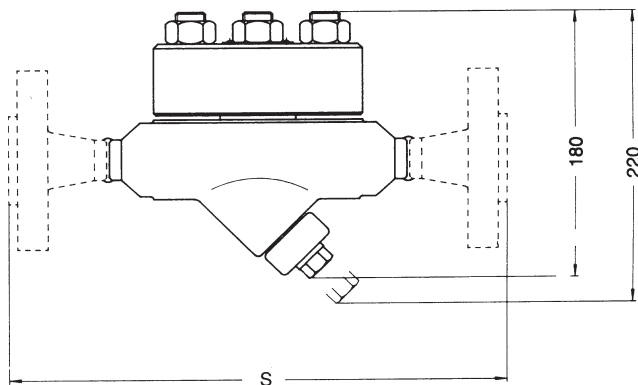
I valori delle portate di scarico sono rilevabili dal diagramma sotto riportato.



Condensa alla temperatura di saturazione _____
 Acqua fredda -----

Dimensioni in mm e pesi in kg (approssimati)

DN	1/2"		3/4"		1		"	
Attacchi	S	Peso	S	Peso	S	Peso	S	Peso
Filettati o a saldare	200	15,0	200	15,0	200	15,0	200	15,0
PN 100 / 160	295	17,0	310	18,0	320	20,2	330	23,0
PN 250	325	20,0	330	21,0	335	22,0	365	28,0
ANSI 600	320	16,8	330	17,6	340	18,6	355	23,0
ANSI 900 / 1500	337	18,4	355	20,4	363	22,2	382	26,8
ANSI 2500	363	22,2	375	23,0	395	27,0	440	40,0



Come specificare

Scaricatore di condensa termodinamico Spirax Sarco DT300F/B, DN 1", connessioni a saldare a tasca ANSI B 16.11 SW. Costruzione con corpo in acciaio legato per alta temperatura ed organi interni in acciaio inox. Filtro di protezione incorporato estraibile.

Informazioni per la sicurezza, l'installazione e la manutenzione

Per istruzioni dettagliate fare riferimento al manuale Istruzioni di installazione e manutenzione 3.333.5275.147 fornito unitamente agli apparecchi.

Note per l'installazione

Lo scaricatore deve essere installato al di sotto del punto di drenaggio, rispettando la direzione di flusso indicata sul corpo dell'apparecchio ed in posizione orizzontale con il coperchio rivolto verso l'alto. Per consentire l'effettuazione in sicurezza della manutenzione e la eventuale pulizia del filtro e delle parti interne, si dovranno installare valvole di intercettazione adatte.

Poiché il funzionamento dello scaricatore è a raffica, le eventuali apparecchiature accessorie a valle devono essere installate alla distanza di almeno 1 - 2 m.

Dopo 24 ore dalla messa in esercizio dovranno essere controllati i dadi di chiusura del coperchio e registrati con uno sforzo torsionale di 100 N m.

Note per la manutenzione

Per sostituire il gruppo di chiusura, rimuovere il coperchio di chiusura svitando i dadi con una chiave da 30 mm. Svitare il gruppo di chiusura utilizzando le seguenti chiavi:

- 32 mm per frutto A,
- 36 mm per frutto B,
- 41 mm per frutto C,
- 50 mm per frutto D.

Pulire accuratamente le superfici di contatto prima di assemblare il nuovo ricambio che dovrà poi essere serrato con una sforzo torsionale di 140 N m.

Chiudere il coperchio utilizzando una nuova guarnizione su alloggiamento accuratamente pulito.

Per pulire o sostituire il filtro, svitare le viti della flangia di alloggiamento dell'elemento filtrante usando una chiave da 19 mm; sfilare l'elemento filtrante e pulirlo o sostituirlo con uno nuovo se danneggiato e cambiare la guarnizione pulendo accuratamente le superfici di contatto. Inserire il filtro nell'alloggiamento ri assemblando la flangia di chiusura.

Serrare le viti con una coppia di circa 50 N m.

Smaltimento

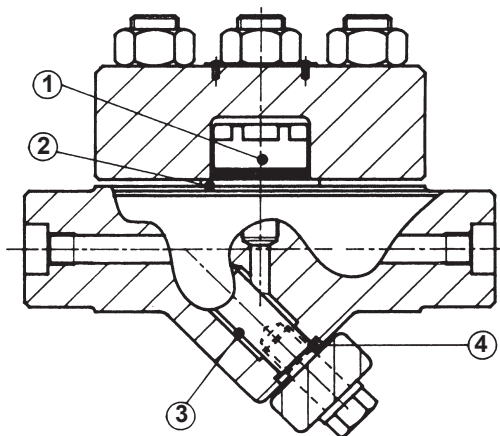
Questi prodotti sono riciclabili: non si ritiene che esista un pericolo ecologico derivante dal loro smaltimento, purché vengano prese le opportune precauzioni.

Ricambi

I ricambi sono indicati nel disegno e sono disponibili secondo i raggruppamenti di tabella. Nessun altro particolare, non compreso in tabella è fornibile come ricambio.

Ricambi disponibili

Gruppo di chiusura	1 - 2
Gruppo guarnizioni del corpo (3 pezzi)	2
Gruppo elemento filtrante (1 pezzo)	3 - 4
Gruppo guarnizioni filtro (3 pezzi)	4



Come ordinare i ricambi

Ordinare i ricambi usando sempre la descrizione fornita nella tabella e precisare il tipo di scaricatore, il frutto interno utilizzato ed il diametro delle connessioni.

Esempio: 1 Gruppo di chiusura per scaricatore termodinamico Spirax Sarco DT300F/B, DN 1".