



Clapets de retenue Série 800 lbs Type C32P et C32B

Description

Les clapets de retenue type C32P (à piston) et C32B (à bille) sont des clapets forgés classe 800lbs à corps droit à passage réduit avec chapeau boulonné, conforme à la norme API 602. Ils peuvent être utilisés sur tous fluides compatibles avec la catégorie de risque III module H de la directive 97/23/CE.

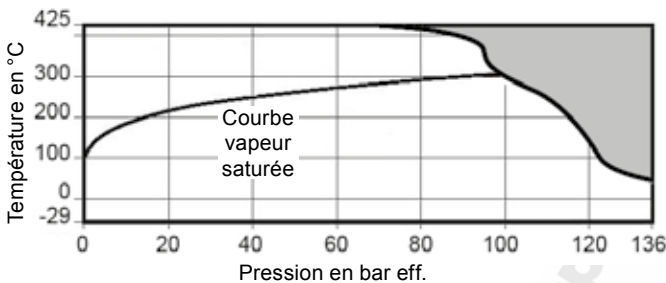
Diamètres et raccordements

½", ¾", 1", 1½" et 2" : A souder SW.
Autres raccordements : Nous consulter.

Limites d'emploi

Conditions de calcul du corps	Classe 800 lbs
PMA Pression maximale admissible	136 bar eff.
TMA Température maximale admissible	425°C
Température minimale admissible	-29°C
PMO Pression maximale de fonctionnement	75 bar eff. à 425°C
TMO Température maximale de fonctionnement	425°C
Pression maximale d'épreuve hydraulique	212 bar eff.

Plage de fonctionnement



Cet appareil ne doit pas être utilisé dans cette zone.

Construction

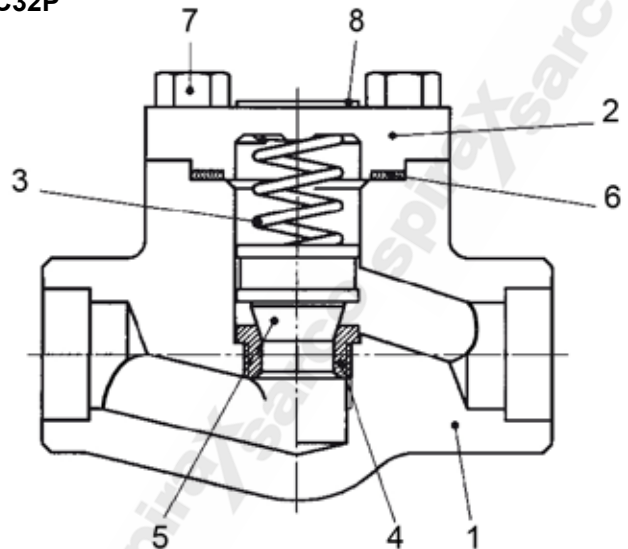
Rep	Désignation	Matière
1	Corps	Acier forgé ASTM A105N
2	Chapeau	Acier forgé ASTM A105N
3	Ressort	Acier à ressort
4	Sièges	Acier inox + Stellite AISI 410 + St Gr 6
5	Piston / Bille	Acier inox AISI 410
6	Joint spiralé	Acier inox 316 / Graphite
7	Vis de corps	Acier ASTM A193 B7
8	Plaque firme	Aluminium

Valeurs de Kv

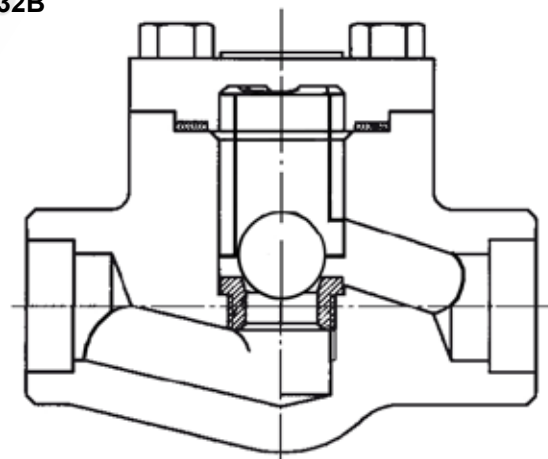
DN	½"	¾"	1"	1½"	2"
Kv	0,9	2,4	5,2	9,5	15,6

Pour conversion : Cv (UK) = Kv x 0,963 Cv (US) = Kv x 1,156

C32P



C32B



Dimensions (approximatives) en mm

DN	A	C	D	Poids en kg
1/2"	80	53	9	1,3
3/4"	90	60	13	1,4
1"	110	73	17,5	2,4
1 1/2"	155	98	29,5	7,4
2"	170	118	35	8,0

