



Eliminateur d'air et de gaz AE30 LV pour circuits liquides

Description

Les éliminateurs d'air et de gaz AE30LV pour circuits liquides ont un flotteur allégé pour une utilisation sur les installations de liquides avec une densité minimale de 0,7 et un clapet en Viton pour résister aux produits chimiques. Le corps et le couvercle sont en alliage laiton lequel est résistant à la dézincification (DZR). Il est disponible en version standard désigné AE30LV et avec un clapet de retenue désigné AE30 LVA.

Normalisation

Cet appareil est soumis à la directive de la norme européenne 97/23/CE.

Certification

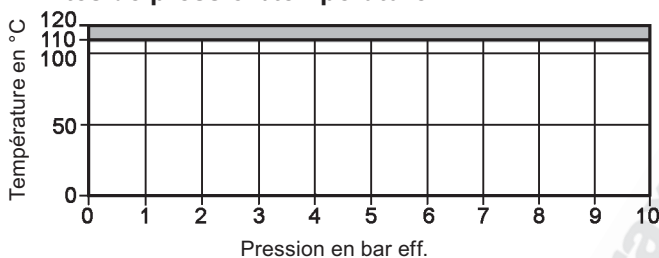
Cet appareil est disponible avec un certificat constructeur.

Nota : toute demande de certificat/inspection doit être clairement spécifiée lors de la passation de la commande.

Diamètres et raccords

Entrée DN½" femelle, sortie DN¼" mâle : BSP ou NPT

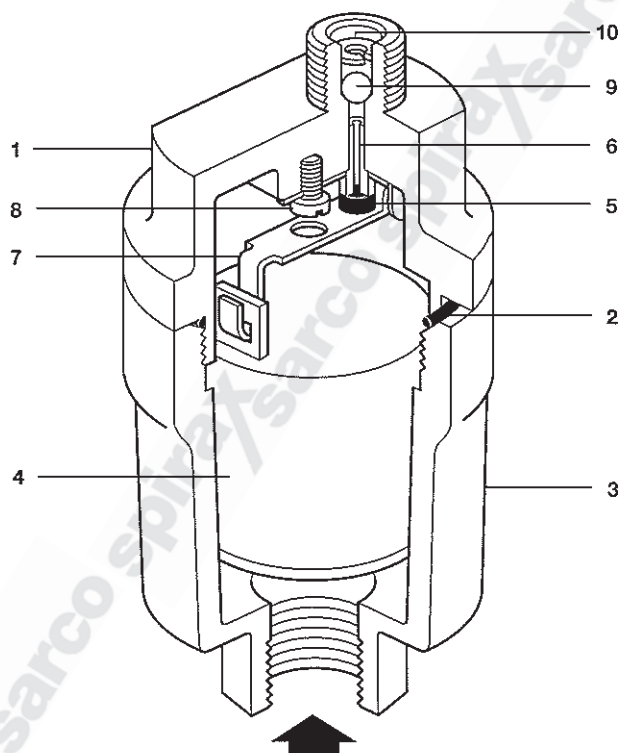
Limites de pression/température



Cet appareil ne doit pas être utilisé dans la zone ombrée car cela risque d'endommager les pièces internes.

Conditions de calcul du corps		PN10
PMA	Pression maximale admissible	10 bar eff. à 120°C
TMA	Température maximale admissible	120°C à 10 bar eff.
Température minimale admissible		-10°C
PMO	Pression maximale de fonctionnement	10 bar eff. à 110°C
TMO	Température maximale de fonctionnement	110°C à toutes les pressions
ΔPMX	Pression différentielle maximale	3 bar eff. à 110°C
Température minimale de fonctionnement		0°C
Pression maximale d'épreuve hydraulique		15 bar eff.
Densité minimale spécifique du liquide		0,7

AE30 LVA représenté

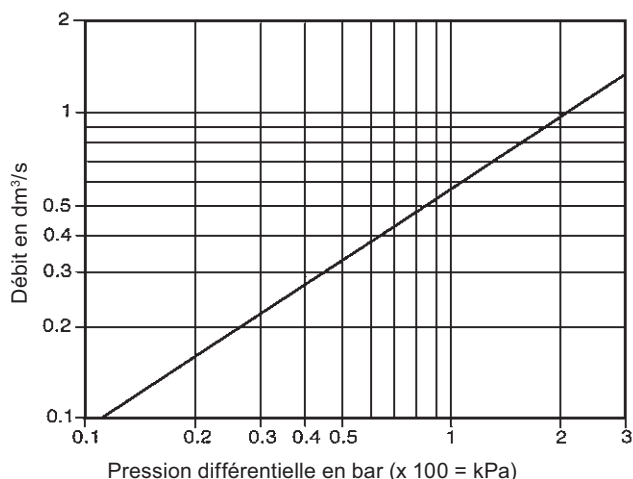


Construction

Rep	Désignation	Matière	
1	Couvercle	Alliage laiton DZR	BS 2872 CZ 132
2	Joint torique	Viton 75 vert	
3	Corps	Alliage laiton DZR	BS 2872 CZ 132
4	Flotteur	Co-polymère Acétate/Acier inox	
5	Clapet	Caoutchouc synthétique	Viton vert
6	Siège	Acier inox	BS 970 431 S29
7	Ensemble levier/support	Acier inox	BS 1449 304 S11
8	Vis	Acier inox	BS 4183 18/8
9	Clapet de retenue (AE30 LVA)	Acier inox	AISI 440 B
10	Circlip (AE30 LVA)	Acier inox	BS 970 302 S5

Débits

Air à 16°C



Si la température de l'air diffère de 16°C, les débits de la courbe peuvent être corrigés en les multipliant par :

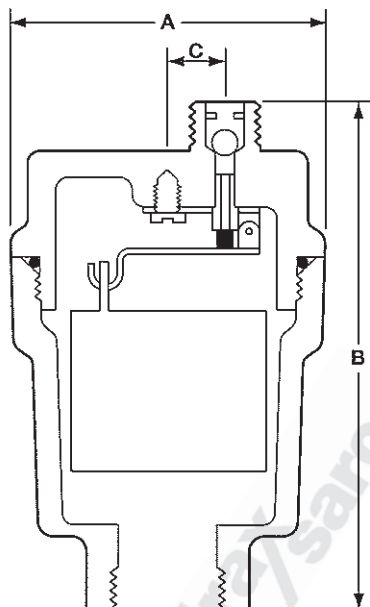
$$\frac{289}{273 + T}$$

Où T représente la température ambiante en °C.

La température de l'air peut être égale à la température de l'eau.

Dimensions/Poids (approximatifs) en mm et kg

A	B	C	Poids
56	105	10	0,7 kg



Information de sécurité, installation et entretien

Pour de plus amples détails, voir la notice de montage et d'entretien (IM-P017-08) fournie avec l'appareil.

Note d'installation :

L'éliminateur d'air doit être installé sur une tuyauterie verticale avec l'entrée à la partie inférieure. Il est recommandé de prévoir une conduite de décharge vers un endroit sécurisé.

Pièces de rechange

Les pièces de rechange disponibles sont représentées en trait plein. Les pièces en trait interrompu ne sont pas fournies comme pièces de rechange.

Pièces de rechange disponibles

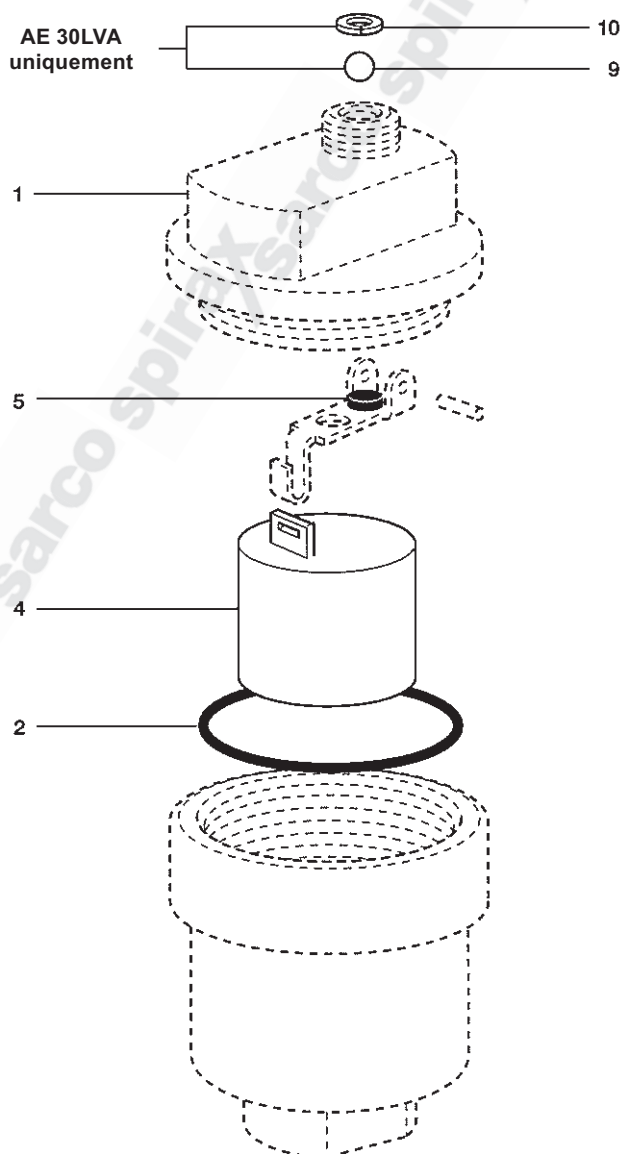
Jeu de pièces internes comprenant :

clapet, flotteur, joint torique, bille de clapet de retenue, **2, 4, 5, 9, 10** circlip de clapet de retenue



En cas de commande

Utiliser les descriptions données ci-dessus dans la colonne "Pièces de rechange disponibles" et spécifier le type et le diamètre de l'éliminateur d'air.

Exemple : 1 - Jeu de pièces internes pour éliminateur d'air et de gaz AE30 LVA avec clapet de retenue, DN½".



Couples de serrage recommandés

Rep	 ou mm		N m
1	30		10 - 12
8	Tournevis	M4 x 6	