



TI-P110-01
ST Issue 7

Purgadores de cubeta invertida compactos para vapor SIB 30 y SIB30H

Descripción

Los purgadores SIB 30 y SIB 30H son purgadores de cubeta invertida de acero inoxidable y totalmente sellados.

Normativas

Este producto cumple totalmente con los requisitos de la Directiva Europea de Equipos a Presión 97/23/EC.

Certificados

Dispone de certificado EN 10204 3.1.

Nota: Los certificados/requerimientos de inspección deben solicitarse con el pedido.

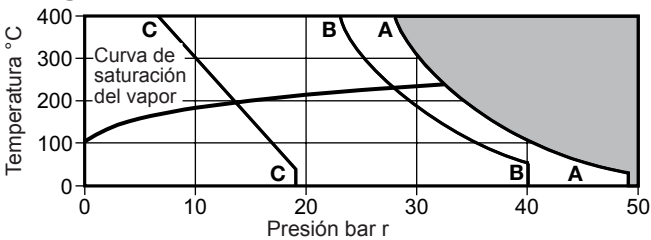
Tamaños y conexiones

1/2" y 3/4" Roscadas BSP o NPT

DN 15 y DN20 Preparadas para soldar SW (BS 3799).

DN 15 y DN20 Bridas ASME 150, ASME300 y EN 1092 PN40, de estándar. Disponemos para bridas alternativas, bajo pedido, con conexiones JIS tablas 20, 16 y 10.

Rango de operación (ISO 6552)



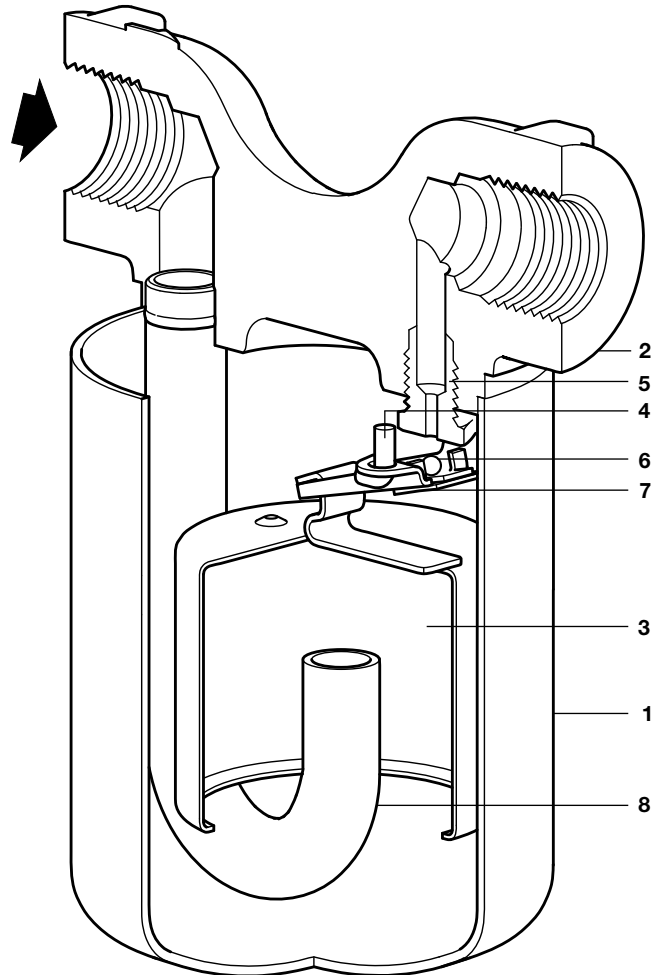
El purgador **no puede** trabajar en esta zona.

- A — A** Bridas ASME 300 Roscado, Preparado para soldar SW.
- B — B** Bridas EN 1092 PN40
- C — C** Bridas ASME 150

Condiciones máximas de diseño del cuerpo	PN50
PMA - Presión máxima admisible	49 bar r a 37°C
TMA - Temperatura máxima admisible	400°C a 28 bar r
Temperatura mínima admisible	-29 °C
PMO - Presión máxima de trabajo para vapor saturado	30 bar r
TMO - Temperatura máxima de trabajo	400°C
Temperatura mínima de trabajo	0°C

Nota: Para temperaturas inferiores consultar con Spirax Sarco.

	30,0	SIB30/4	SIB30H/5
	20,0	SIB30/5	SIB30H/6
	12,0	SIB30/6	SIB30H/7
	8,5	SIB30/7	SIB30H/8
Máxima	5,0	-	SIB30H/10
ΔPMX presión diferencial	4,0	SIB30/8	-
	2,5	SIB30/10	-
	2,0	-	SIB30H/12
	1,5	SIB30/12	-
Prueba hidráulica:			75 bar r

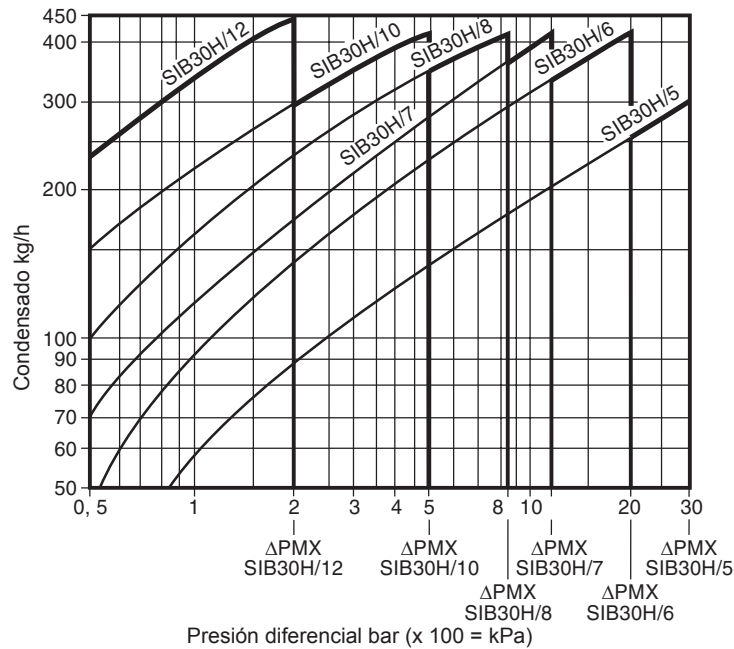
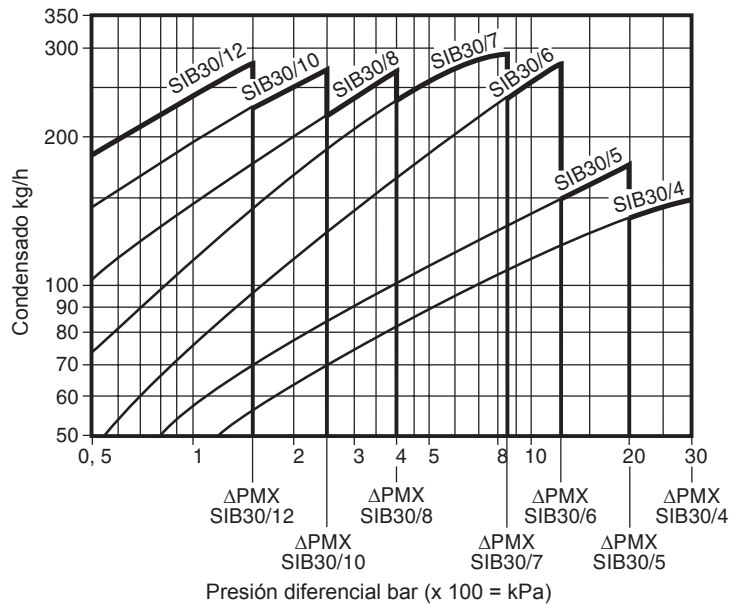


Materiales

No. Parte	Material
1 Tapa	Acero inoxidable ASTM A240 Gr. 304
2 Cuerpo	Acero inoxidable ASTM A314 Gr. 304
Bridas	Acero al carbono Mat No. 1.0460 (C22.8)
3 Cubeta	Acero inoxidable BS 1449 321 S 12
4 Pivote palanca	Acero inoxidable BS 970 304 S 15
5 Asiento válvula	Acero inoxidable AISI 440B
6 Válvula	Acero inoxidable AISI 440B
7 Palanca válvula	Acero inoxidable BS 1449 321 S 12
8 Tubo interno	Acero inoxidable BS 3605 304 S 14

Capacidades

Nota: El purgador debe seleccionarse para la presión diferencial de trabajo más apropiada y no en base a la carga. Por ejemplo: una carga de 80 kg/h con una presión diferencial de 7 bar deberá ser manejada por un purgador SIB 30/7 y no por un SIB 30/4.



Dimensiones / peso (aproximados) en milímetros y kg

SIB30 Tamaño	A	A1	B	C	D	Peso	
						Rosc/SW	Bridas
DN15 - 1/2"	110	150	76	124	143	1,5	2,9
DN20 - 3/4"	110	150	76	124	143	1,5	2,9

SIB30H Tamaño	A	A1	B	C	D	Peso	
						Rosc/SW	Bridas
DN15 - 1/2"	110	150	76	159	177	1,75	3,15
DN20 - 3/4"	110	150	76	159	177	1,75	3,15

Seguridad, Instalación y Mantenimiento

Para información de seguridad, instalación y mantenimiento ver instrucciones que acompañan al equipo (IM-P110-05).

Nota de instalación: El purgador debe instalarse en una tubería horizontal, por debajo del punto de drenaje. Si se instala en el exterior, debe calorifugarse para evitar el efecto de las heladas.

Cómo pasar pedido

Ejemplo: 1 - Purgador para vapor Spirax Sarco SIB 30/6 de 1/2" roscado BSP.

Nota: La soldadura cuerpo/tapa (y bridas cuando se especifican) se realiza con el proceso TIG y cumple con ASME sección IX y BS EN 288.

