

5/2- und 3/2 Wege-Magnetventil MV6519

Vorgesteuert, mit Gerätesteckdose

Beschreibung

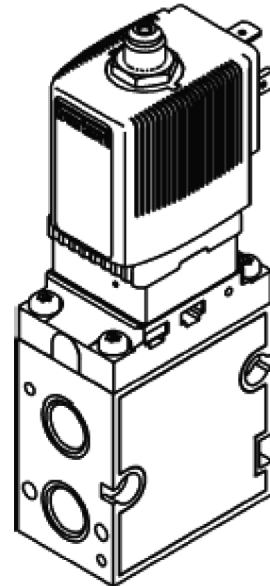
Das Magnetventil MV6519 ist ein 5/2- oder 3/2-Wege-Ventil. Es dient zur Ansteuerung von doppelt- oder einfachwirkenden.

Ausführung

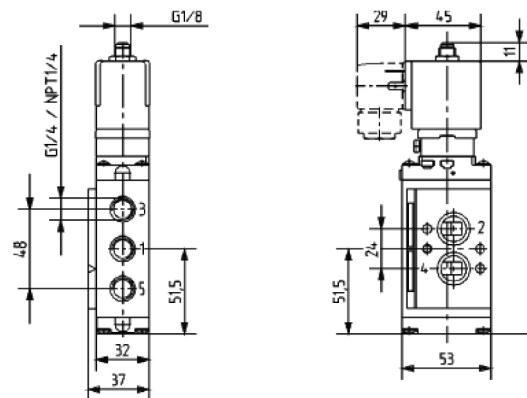
Das aus hochwertigem Kunststoff gefertigte Ventil kann durch unterschiedliche Anbaulage der seitlichen Wechselplatte als 5/2 oder als 3/2-Wege-Ventil betrieben werden. Als Vorsteuerventil kann ein Magnetventil Typ MV6014 verwendet werden. Das Namur-Flanschbild ermöglicht eine einfache Feldmontage direkt an verschiedenen pneumatischen Antrieben.

Technische Daten

Gehäusewerkstoff	Polyamid (PA)	
Dichtwerkstoff	NBR und PUR	
Werkstoff der Anschlussbuchsen	MS vernickelt	
Medien	Druckluft, geölt und ungeölt, Stickstoff, Instrumentenluft	
Umgebungstemperatur	-25°C bis + 55°C	
Umgebungsbedingung	leicht aggressiv, auch Freiluft	
Leitungsanschluss	Versorgungsanschlüsse 1, 3, 5	Muffe G ¼
	Arbeitsanschlüsse 2 und 4	Namur-Flansch
Nennweite	6 mm	
QNn-Wert Luft	900l/min	
Druckbereich	2 ... 8 bar Überdruck	
Betriebsspannung	230 V 50 Hz	
Spannungstoleranz	±10 %	
Nennbetriebsart	Dauerbetrieb 100 % ED	
Schalzhäufigkeit	ca. 1000/min	
Elektrischer Anschluss	Geräte-Steckdose Typ 2508	
Schutzart	IP65 mit Gerätesteckdose	
Einbauart	beliebig, vorzugsweise Antrieb nach oben	
Spulenleistung	11 W	
Schaltzeiten	Öffnen	25 ms
	Schließen	40 ms
Gewicht	460 g	

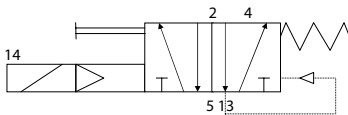


Abmessungen

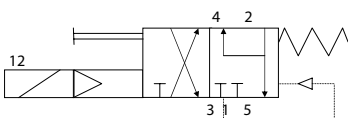


Wirkungsweise

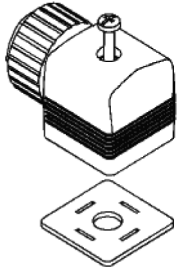
5/2-Wege-Ventil, vorgesteuert, stromlos Ausgang 2 druckbeaufschlagt, Ausgang 4 entlüftet



3/2-Wege-Ventil, vorgesteuert, mit Abluftrückführung, stromlos Anschluss 2 intern rückgeführt



Gerätesteckdose



Gerätesteckdose mit Flachdichtung und Befestigungsschraube, ohne Beschaltung

Auslieferung

Die Ventile werden ab Werk in 5/2-Wege-Funktion geliefert. Durch Verdrehen der Wechselplatte um 180° ist die 3/2-Wege-Funktion einstellbar.

Optionen

Das Magnetventil MV 6415 ist auf Anfrage lieferbar mit:

Zündschutzart	EEx m II T5
Betriebsspannung	24 V DC 24 V, 50-60 Hz 110 V, 50-60 Hz
Werkstoff der Anschlussbuchsen	Edelstahl
Gerätesteckdosen Typ 2508 nach DIN 43650 Form A	mit LED, 12-24 V mit LED und Varistor, 12-24 V mit LED und Varistor, 200-240 V

Die Ventilgehäuse vom MV 6519 sind mit den EEx m-Varianten identisch. Der Unterschied besteht in den Spulen, die verschieden ausgelegt und zugelassen sind. Durch Wechsel der Spule auf dem Ventilgehäuse ist eine Umrüstung vom Nicht-Ex-Betrieb zum Ex-Betrieb (oder umgekehrt) sehr einfach möglich. Die Spulenausführungen sind übergestreckt und können in 4 x 90° versetzten Positionen arretiert und dazwischen beliebig positioniert werden.

Bei Anschlussbuchsen aus Edelstahl sind die Befestigungsschrauben ebenfalls aus Edelstahl.

Elektrischer Anschluss

Bitte beachten Sie die Angabe der Spannung und Stromart auf dem Typenschild.

