



Cert. No. LRQ 0963008

ISO 9001

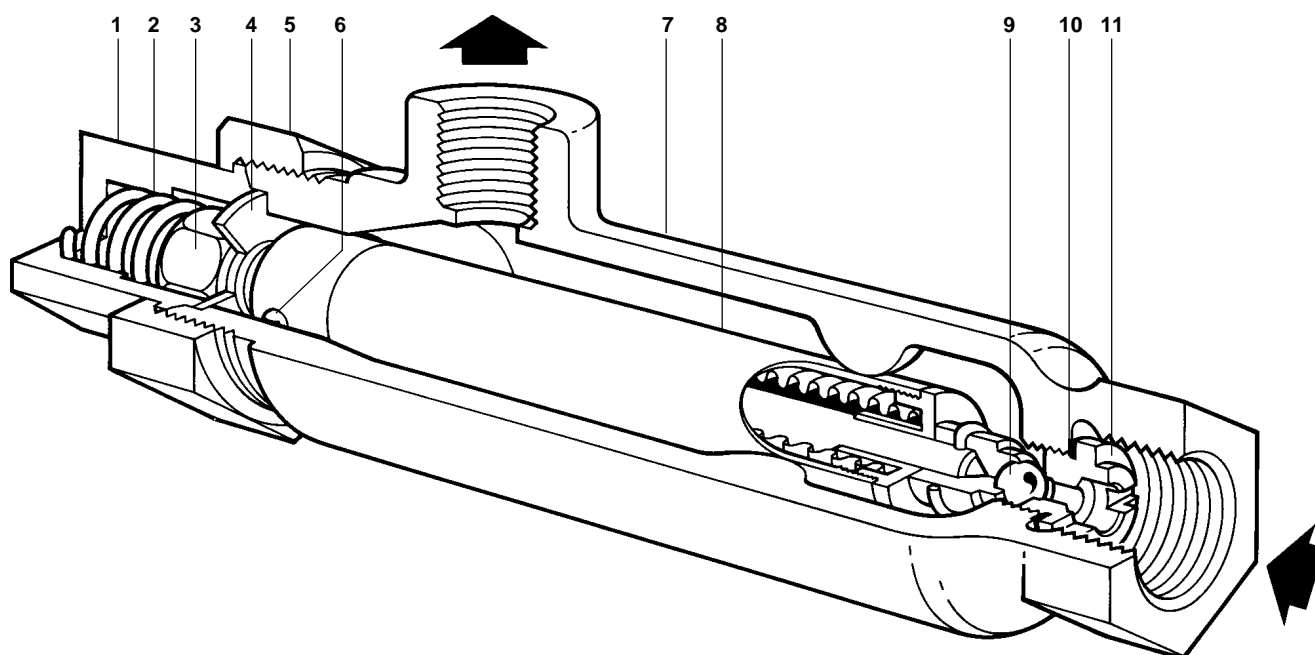
spirax sarco

TI-P018-01

ST Vydání 3

No.8

Odvaděč s nastavitelnou teplotou kondenzátu od 60 do 100 °C



Popis

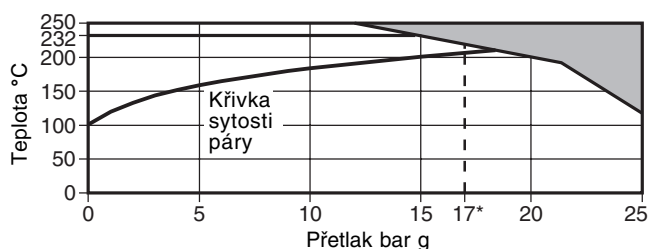
No. 8 je termostatický odvaděč kondenzátu pracující na principu roztažnosti kapaliny. Odvaděč má zabudovaný pracovní element naplněný olejem a otevírá resp. zavírá při předem pevně nastavené teplotě v rozsahu mezi 60 až 100°C.

Velikosti a připojení ½" závit BSP (dtto Rp dle ČSN ISO 7-1) nebo NPT.

Omezující podmínky

Návrhové podmínky pro těleso	PN25
PMA - Maximální dovolený přetlak	25 bar g
TMA - Maximální dovolená teplota	250°C
PMO - Maximální provozní přetlak	17 bar g
TMO - Maximální provozní teplota	232°C
Navrženo pro hydraulický test za studena přetlakem	38 bar g

Oblast použití



■ Výrobek nesmí být použit v tmavě vyznačené oblasti.

*PMO Maximální doporučený provozní přetlak pro sytou páru (17 bar g)

Materiály

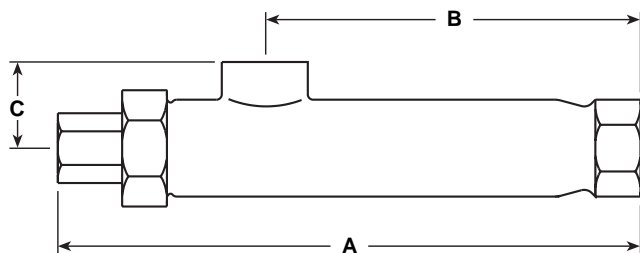
Pol. Část	Materiál	
1	Nastavovací matice	Mosaz BS EN 12165 CW 617N
2	Pružina	Nerez ocel BS 970 302 S31
3	Matice elementu	Mosaz BS EN 12165 CW 617N
4	Podložka	Mosaz BS 2870 CZ 108
5	Zajišťovací matice	Mosaz BS EN 12165 CW 617N
6	Vodící šroubek	Mosaz BS 2872 CZ 108
7	Těleso	Bronz BS EN CC 491K
8	Element	Mosaz
9	Kuželka ventilu	Nerez ocel AISI 440B
10	Těsnění sedla ventilu	Měď BS 2870 C102
11	Sedlo ventilu	Nerez ocel BS 970 431 S29

Certifikáty

Výrobek je možné dodat s certifikátem 2.2 dle EN10204 (dtto ČSN EN 10204). Požadavek na certifikát je nutno uplatnit již v objednávce.

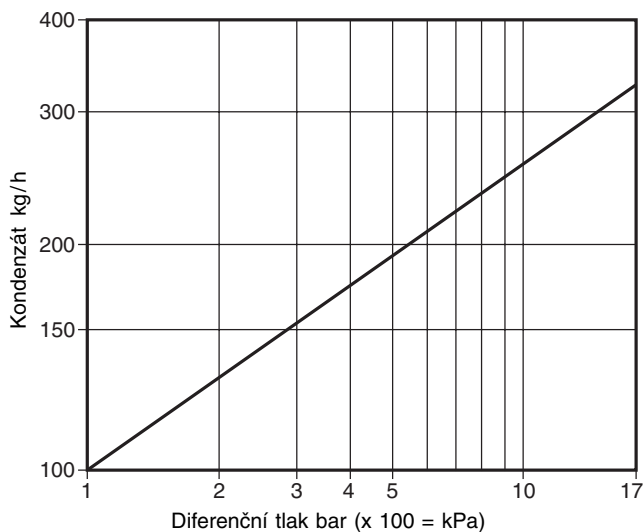
Rozměry/hmotnost (přibližné) v mm a kg

Velikost	A	B	C	Hmotnost
1/2"	215	137	32	1.2



Kapacita

Diagram uvádí kapacitu odvaděče při teplotě kondenzátu 80°C, kdy je nastavovací matice vytočena o 3 otáčky.



Montáž, údržba a bezpečnostní opatření

Kompletní informace naleznete v Návodu pro montáž a údržbu (IM-P018-02) dodávaným s výrobkem.

Základní montážní doporučení

Odvaděč je třeba instalovat se vstupem pod odvodňovaným zařízením. Výstup musí být vždy nad odvaděčem.

Nastavení

Vzájemná pozice kuželky ventilu a sedla a tím tedy také výstupní teplota kondenzátu může být změněna otáčením nastavovací matice na opačném konci elementu.

Jak objednávat

Příklad: No.8 Odvaděč kondenzátu s pevně stavitelnou teplotou závitový 1/2" BSP

Náhradní díly

Dodávané náhradní díly jsou nakresleny plnou čarou. Díly nakreslené přerušovanou čarou nejsou dodávány jako náhradní díly.

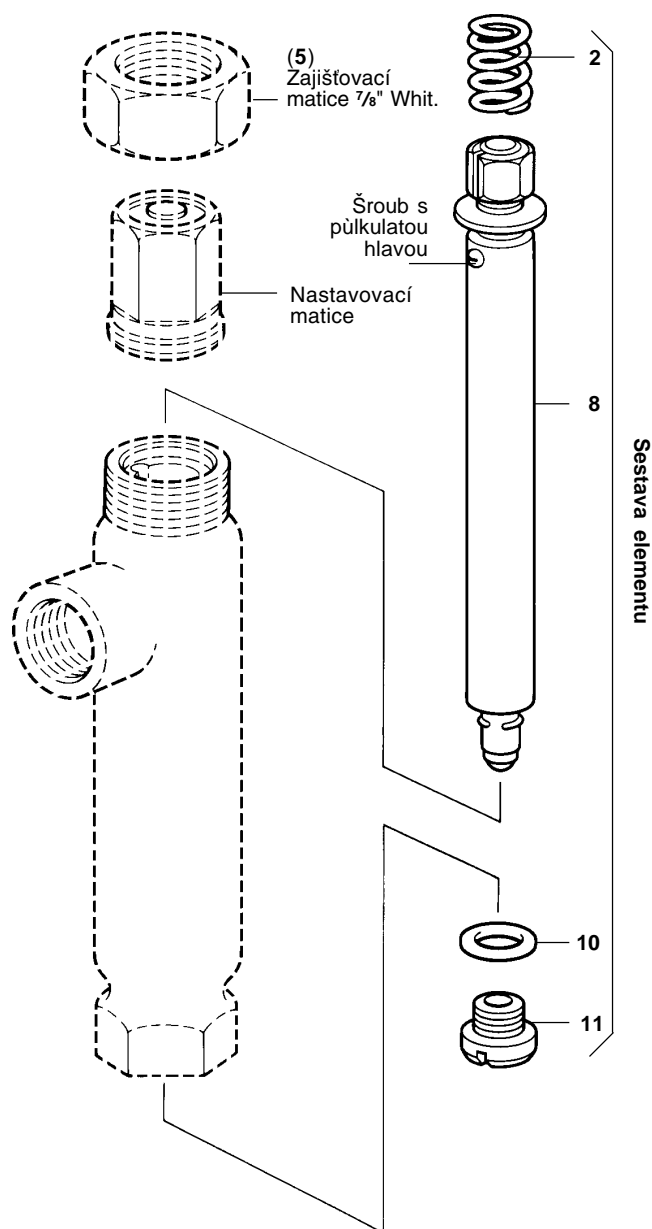
Dodávané náhradní díly (ND)

Sestava elementu **2, 8, 10, 11**

Jak objednávat ND

Při objednávání používejte označení uvedená v odstavci Dodávané náhradní díly (ND). Uveďte velikost a typ odvaděče.

Příklad : Sestava elementu pro odvaděč No. 8 velikost 1/2"



Doporučené utahovací momenty

Položka	nebo mm	N m
5	1 ¹⁵ / ₃₂ A/F	80 - 85
11	1/2" UNF	30 - 35