



Cert. No. LRQ 0963008

ISO 9001

**spirax
sarco**

TI-P077-05
ST Issue 3

SCA系列 倒吊桶式蒸汽疏水阀

安装

SCA系列是可维修型碳钢材质的倒吊桶式蒸汽疏水阀。适用压力范围广,有内置过滤器。

口径和管道连接

1/2", 3/4" 和 1" BSP 或 NPT 螺纹连接。

DN15, DN20 和 DN25 承接焊 (ANSI B16.11)。

PN40, ANSI 150 和 ANSI 300 法兰连接。

限制条件

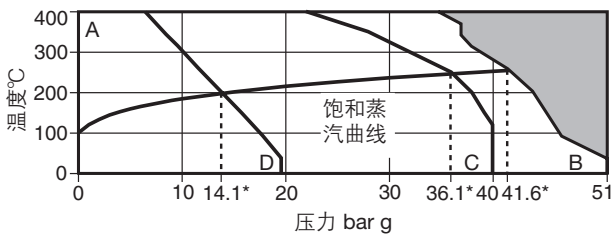
最大工作状态取决于排水孔的大小。

最大阀体设计条件 **ANSI/ASME 300(PN50)**

PMA-最大允许压力 **51 bar g**

TMA-最高允许温度 **400°C**

最大冷态设计水压试验 **78 bar g**



■ 本产品不能用于此区域

*PMO 最大工作压力。

A - B 法兰 ANSI 300, 螺纹和承插焊。

A - C 法兰 BS 4504 PN40 (ISO 7005.1)。

A - D 法兰 ANSI 150。

压差限制

口径	ΔPMX - 最大压差 bar					
	3	5	11	15	30	40
DN15 1/2"	SCA3	SCA5	SCA11	SCA15	SCA30	SCA40
DN20 3/4"	SCA3	SCA5	SCA11	SCA15	SCA30	SCA40
DN25 1"	SCA3	SCA5	SCA11	SCA15	SCA30	SCA40

SCA15, SCA30 和 SCA40 为常规产品, SCA3, SCA5 和 SCA11 根据要求特别订购。

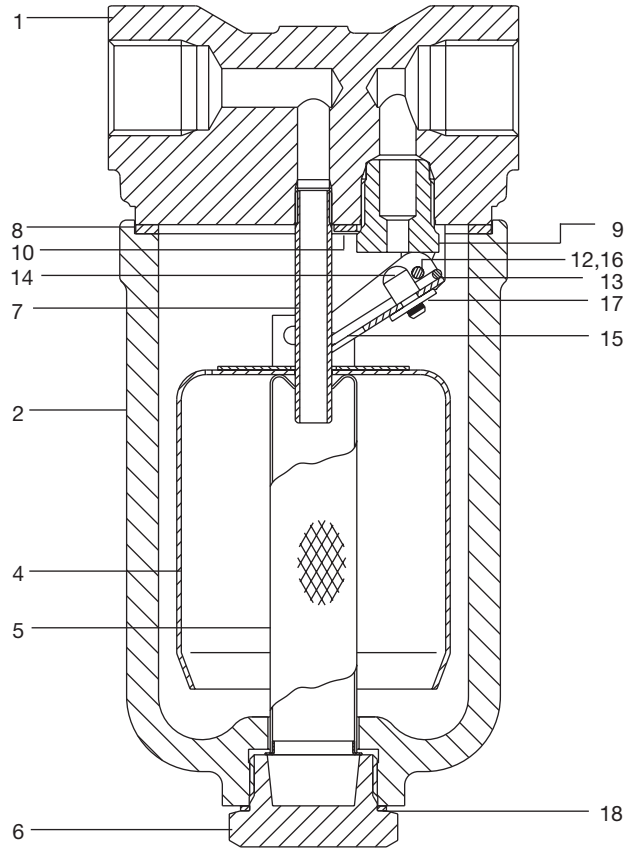
注: 法兰的压力限制应高于内部机构的压力限制。

见下表:

法兰	压力 (饱和状态)	可供机构
ANSI 150	14.1 bar g	3, 5, 11 (15限定14.1 bar g)
ANSI 300	41.6 bar g	所有型号
PN40	36.1 bar g	3, 5, 11, 15, 30 (40限定36.1 bar g)

证书

本产品可提供材质证书 EN 10204 3.1.B。如有需要,请在订购时说明。



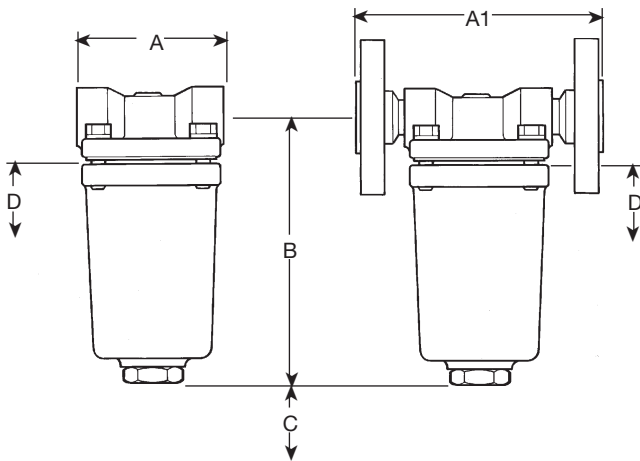
材质

序号	部件	材质
1	阀体	碳钢 ASTM A105
2	阀盖	碳钢 A216 WCB
*3	阀盖螺栓	钢 ASTM A193 Gr. B7
4	吊桶	不锈钢 AISI 304-2B
5	过滤网	不锈钢 AISI 304
6	过滤器盖	不锈钢 AISI 416
7	内部套管	不锈钢 AISI 304
8	阀盖垫片	加强型片状石墨
9	阀座	不锈钢 AISI 440C
10	阀芯导向盘	不锈钢 AISI 304-2B
*11	阀芯导向盘螺丝	不锈钢 BS 6105 CI A2-70
12	铰链销	不锈钢 AISI 304
13	阀芯连杆	不锈钢 AISI 304-2B
14	阀芯	不锈钢 AISI 420
15	弹簧销	不锈钢 AISI 304
16	垫圈	不锈钢 AISI 304
17	垫圈	不锈钢 AISI 301
18	'S' 形垫片	不锈钢 AISI 304

注: 部件3和11未示出。

尺寸 / 重量 (近似) mm / kg

口径	螺纹 承插焊 A	PN40 A1	ANSI 150 A1	ANSI 300 A1	B	拆卸 距离		重量			
						C	D	螺纹 承插焊	ANSI PN40	ANSI 150	300
DN15 1/2"	90	150	150	150	167	100	110	3.0	4.7	4.6	5.0
DN20 3/4"	90	150	150	150	167	100	110	3.0	5.3	5.0	5.8
DN25 1"	165	160	160	160	167	100	110	3.5	6.0	5.7	6.5



备件

以下为可供备件。

可供备件

内部组件 (标明压力范围)	4, 8, 9, 10, 11(2件)*, 12, 13, 14, 15, 16(2件), 17
过滤器	5, 18
阀盖和过滤器垫片(3件套)	8, 18

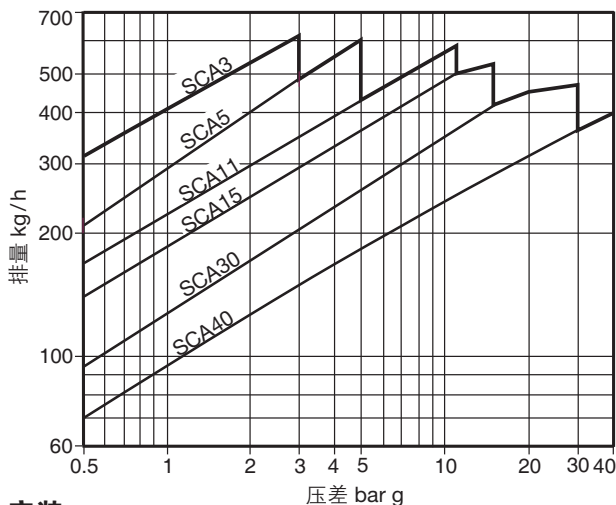
*部件11(阀芯导板螺丝)未显示。

订购备件

请按上表中描述订购备件，并注明疏水阀的型号、口径及压力等级。

例：1-内部组件，用于斯派莎克DN20 SCA15倒吊桶式蒸汽疏水阀。

排量 (符合ISO 7842)



安装

阀体应垂直安装以确保吊桶垂直上下动作，阀门进口和出口在同一水平面上，疏水阀应安装于排水点下方以确保阀内水封。

维护

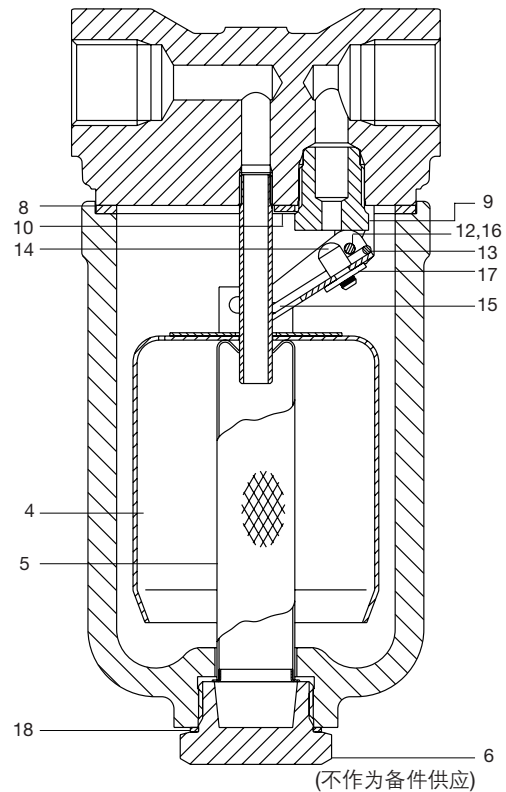
在进行任何维护工作之前，请确保疏水阀前后截止阀已关闭，管道中无压力，并待疏水阀冷却至常温后再进行维修，建议每次维修后都更换新的垫片。阀盖垫片包含一个不锈钢支撑环，请小心取放。

安装阀芯阀座组件

隔断疏水阀前后管路，松开阀盖螺栓，拆开疏水阀。松开两个螺栓，取出整个吊桶及阀座。确保连接面的清洁，在螺纹接口上涂上一小点密封胶安装新的阀座。用新的螺栓安装新的吊桶，准确定位后按推荐力矩拧紧。用新的垫片重新装好阀体并按推荐力矩拧紧。

订购说明

举例：1-斯派莎克DN20 SCA15倒吊桶式蒸汽疏水阀，钢材材质阀体，PN40法兰连接。



推荐拧紧力矩

部件序号	部件	mm 或	N m
*3	阀盖螺栓	14 M10	40 - 45
6	过滤器盖	5 M28	170 - 190
9	阀座	17 M16	35 - 40
*11	阀芯导程 螺丝	Posidrive M4 x 6	2.5 - 3.0

注：部件3和11未图示出。