



Cert. No. LRQ 0963008

ISO 9001

**spirax  
sarco**

**TI-P602-01**  
ST Issue 4

## FTC32(DN15和DN20) 碳钢材质浮球式蒸汽疏水阀

### 简介

FTC32碳钢材质浮球式蒸汽疏水阀, 带内置自动排空气阀, 是过程应用中克服压力和负荷波动高效排除冷凝水的理想选择。标准连接为水平从右至左(从阀底部看)。

### 口径和管道连接

1/2" 和 3/4" 螺纹连接BSP和NPT

1/2" 和 3/4" 承插焊BS 3799 Class 3000和ANSI B16.11 Class 3000  
DN15和DN20法兰EN 1092 PN40,  
ANSI B16.5 Class 150和300, JIS/KS 20K和30K。

### 可选项

FTC32还可提供流向从左至右(FTC32(L-R))的水平连接和型号为FTC32V的垂直连接(向上向下均可)。

疏水阀的阀体材质有ASTM或DIN标准供选择。

可选安装手动调节针阀, 除可提供排空气性能外, 还可提供破蒸汽汽锁功能。其型号为FTC32-C。

有内部过滤网和止回阀供选择安装, 型号分别为FTC32X和FTC32CV。

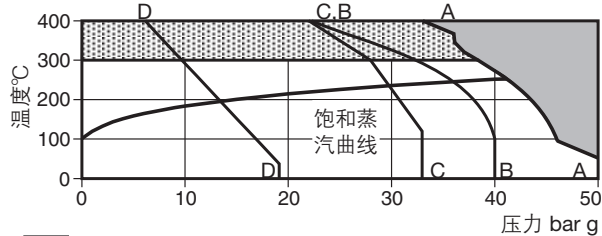
### 限制条件(ISO 6552)

最大阀体设计条件		PN40/ANSI 300
PMA - 最大允许压力	PN	40 bar g
	ANSI	50 bar g
TMA - 最高允许温度		400°C
PMO - 最大工作压力		32 bar g
最低允许温度		0°C
注: 如工作温度较低, 请咨询斯派莎克公司		
TMO - 最高工作温度		300°C
最低工作温度		0°C
设计最大冷态	PN	60 bar g
水压试验压力	ANSI	75 bar g

注: 如工作温度较低, 请咨询斯派莎克公司

内部件安装后, 疏水阀的试验压力不能超过48 bar, 否则会损坏内部件。

### 工作范围



■ 本产品不能用于此区域。

▨ 本产品不应用于此区域, 否则会损坏其内部件。

\*PMO 最大工作压力(建议) 32 bar g

A - A 法兰ANSI 300, JIS/KS 30K螺纹和套筒焊接。

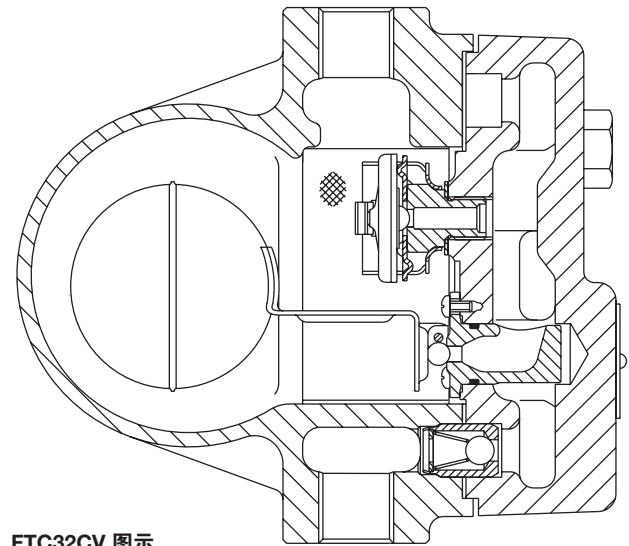
B - B 法兰PN40。

C - C 法兰JIS/KS 20K。

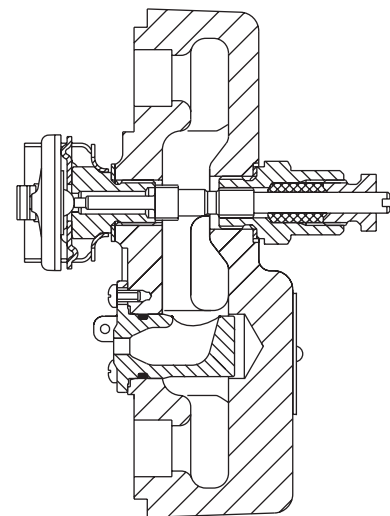
D - D 法兰ANSI 150。

### ΔPMX-最大压差

FTC32-4.5	FTC32-10	FTC32-14	FTC32-21	FTC32-32
4.5 bar	10 bar	14 bar	21 bar	32 bar



FTC32CV 图示

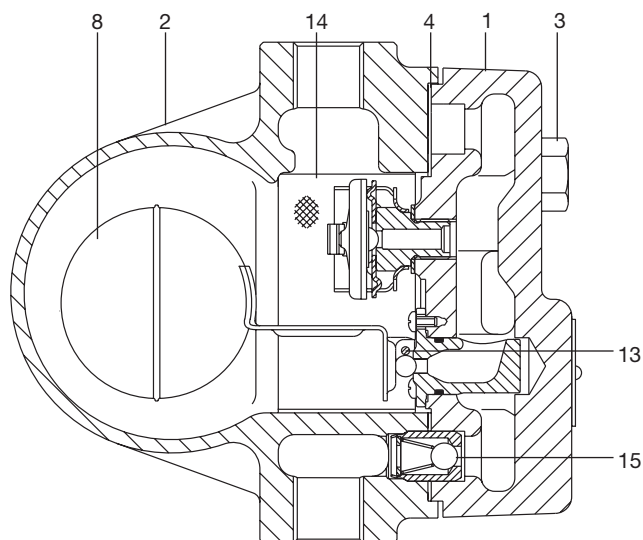


FTC32-C

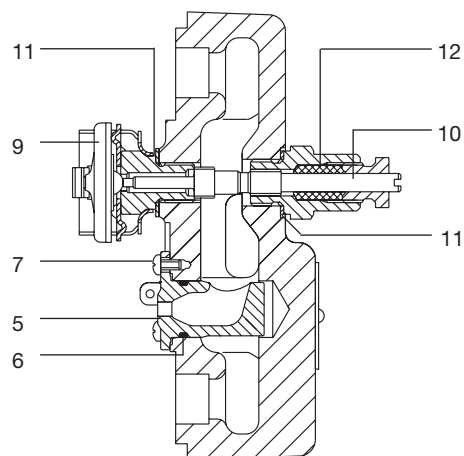
### 证书

本产品可提供证书EN 10204 3.1。

如需证书, 请在订购时说明。



FTC32CV 图示



FTC32-C

## 材质

序号	部件	材质
1	阀体	碳钢 ASTM A216 WCB/ DIN 17245 GS C25N
2	阀盖	碳钢 ASTM A216 WCB/ DIN 17245 GS C25N
3	阀盖螺栓 M12 x 35	钢 ASTM A193 B7/A 2.70
4	阀盖垫片	加强型片状石墨
5	主阀座	不锈钢 BS 3146 ANC 2
6	'O' 型圈	EPDM
7	主阀座装置螺丝 M3 x 6	不锈钢 BS 6105 CI A2 70
8	浮球和连杆机构	不锈钢 BS 1449 304 S11

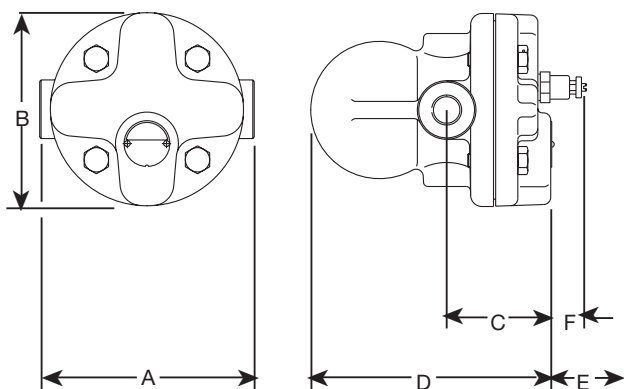
序号	部件	材质
9	排空气阀装置	不锈钢
10	防汽锁装置(SLR)	不锈钢 BS 970 303 S21
11	排空气装置/SLR垫片	不锈钢 BS 1449 304 S16
12	SLR密封	石墨
13	枢轴	不锈钢 BS 970 431 S29
14	过滤网 (仅FTC32X)	不锈钢 ASTM A240 316L
15	止回阀装置 (仅FTC32CV)	不锈钢

注: 一些部件未在图中标出。

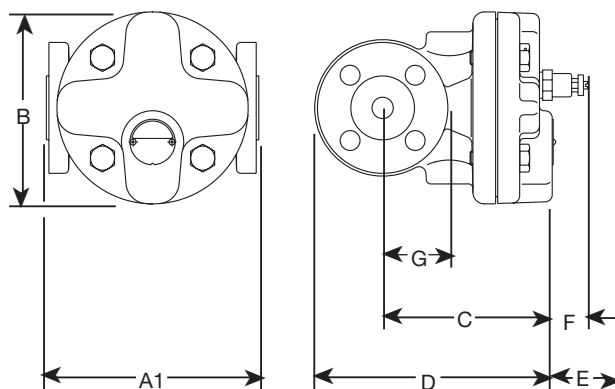
## 尺寸/重量 (近似)单位mm和kg

## 螺纹/承插焊

口径	A	B	C	D	E	F	重量
1/2" 和 3/4"	150	135	74	169	120	26	5.8



拆卸距离



拆卸距离

## 法兰

口径	A1					B	C	D	E	F	G	重量
	PN40	ANSI 150	ANSI 300	JIS 20K	JIS 30K							
DN15/DN20	150	144	150	150	150	135	121	180	120	26	47	7.4

## 订购说明

1/2"FTC32碳钢材质浮球式蒸汽疏水阀, 内置自动排空气阀装置, 可维修或拆卸, 连接方式为螺纹/承插/法兰(订购时请标明)。带内置过滤器和止回阀(可选项)。此疏水阀可直接在管道上进行维修, 水平安装或垂直安装。证书为EN 10204 3.1.B。