



Cert. No. LRQ 0963008

ISO 9001

spirax sarco

TI-P148-07

ST Issue 8

CA46S奥氏体不锈钢材质 空气和气体疏水阀(DN40-DN50)

简介

CA46S为不锈钢浮球疏水阀，用于空气和气体系统疏水。带金属阀锥的CA46S，水平法兰连接。阀盖钻有3/4" BSP或NPT孔，用于安装平衡管。阀体和阀盖逐渐由具有TüV认证的厂家生产。符合AD-Merkblatt WO / TRD100。

标准

本产品符合欧洲压力设备指令97/23/EC。如有需要，可提供 CE 标志。

证书

本产品可提供EN 10204 3.1材质证书。

注：如需提供证书，请在订货时注明。

口径和管道连接

DN40和DN50

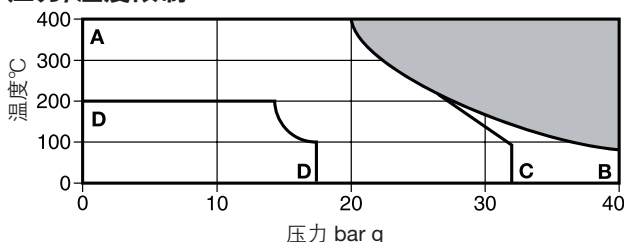
标准法兰：

EN1092 PN40，法兰间距符合DIN标。

ASME 150，ASME 300和JIS/KS 20法兰，带螺栓孔，法兰间距符合DIN标。

平衡孔：PN法兰提供BSP平衡孔，ASME和JIS/KS 20法兰提供NPT平衡孔。

压力/温度限制

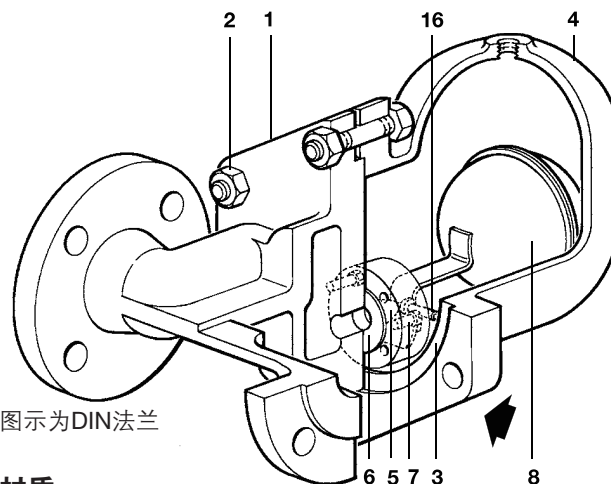


■ 本产品不能用于此区域
 A - B 法兰EN 1092 PN40和ASME(ANSI) 300。
 A - C 法兰JIS / KS20K。
 D - D 法兰ASME (ANSI) 150。

阀体设计条件	PN40
PMA 最大允许压力	40 bar g
TMA 最高允许温度	400°C
最低允许温度	-10°C
PMO 最大工作压力	40 bar g
TMO 最高工作温度	400°C
最低工作温度	0°C

△最大工作压差	型号	比重				
		1.0	0.9	0.8	0.7	0.6
最大压差，由	CA46S-4.5	4.5	4.5	4.5	3.4	2.0
所排放液体比	CA46S-10	10.0	9.5	6.8	5.5	3.4
重决定	CA46S-14	14.0	14.0	11.0	8.0	5.0
	CA46S-21	21.0	19.0	15.0	10.0	6.5
	CA46S-32	32.0	30.0	23.0	16.5	10.0
设计最大冷态水压试验压力	PN40	60 bar g				
	ASME (ANSI) 300	60 bar g				
	ASME (ANSI) 150	30 bar g				
	JIS/KS 20K	49 bar g				

警告：最大工作压力不应超过48 bar，否则可能损坏内部件



图示为DIN法兰

材质

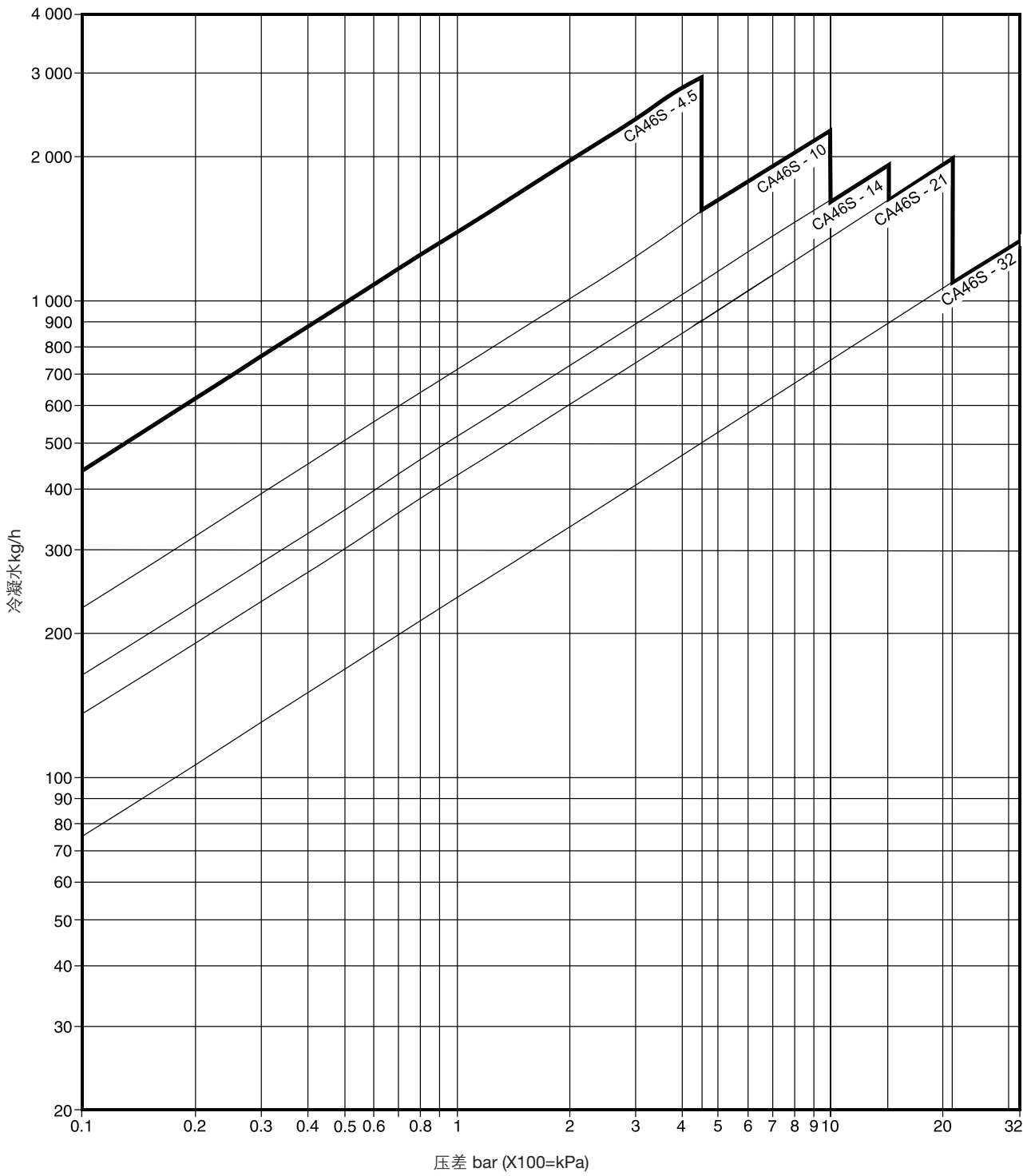
序号	部件	材质	
1	阀体	奥氏不锈钢 (316)	1.4408 / CF8M
2	阀盖螺栓	奥氏不锈钢	A2.70
	阀盖螺母	奥氏不锈钢	A2.70
3	阀盖垫片	奥氏不锈钢	BS 1449 304 S16
4	阀盖	奥氏不锈钢 (316)	1.4408 / CF8M
5	阀座	不锈钢	BS 970 431 S29
6	安装盘垫片	不锈钢	BS 1449 304 S11
7	轴架组件固定螺丝	不锈钢	BS 4183 18/8
8	浮球和连杆	不锈钢	BS 1449 304 S16
*9	阀锥	不锈钢	
14	支撑框	不锈钢	BS 1449 304 S16
15	轴架	不锈钢	BS 1449 304 S16
16	轴	不锈钢	
18	安装盘	不锈钢	316
19	安装盘紧固件		
	DN40螺栓	不锈钢	BS 970 302 S25
	DN50螺栓和螺母	不锈钢	BS 970 431 S29

*阀锥永久性固定在浮球和杆上

注：零件9，14，15，18和19见下页。

排量

注：下表提供的排量是根据环境温度的水进行计算而得出，具体排量受比重变化影响，详细信息请咨询斯派莎克公司。



尺寸/重量

口径	A	B	C	D	E	F	G	重量
DN40	230	130	116	326	200	200	242	33
DN50	230	141	123	332	200	225	248	43

法兰螺栓孔规格

口径	ASME (ANSI) 150	ASME (ANSI) 300	JIS/KS 20K
DN40	1/2" - 13 UNC - 2B	3/4" - 10 UNC - 2B	M16 x 2 - 6H
DN50	5/8" - 11 UNC - 2B	5/8" - 11 UNC - 2B	M16 x 2 - 6H

安全信息、安装和维护

详见随产品提供的安装维修指南(IM-P148-37)。

安装

疏水阀应水平安装在低于排水点的位置，以确保浮球机构自由垂直升降。

此浮球式疏水阀用于空气和气体系统的优点之一是无需泄放孔即可正常工作。但为防止空气或气体气锁，需要装有单独的平衡管。

确保平衡管连接到疏水阀上游。

平衡管对产品的正常运行非常重要。

当冷凝水排放出口有背压时，建议在出口处安装止回阀。

冷凝水直接排向大气时，建议安装消音器。

为方便维护，建议在平衡管靠近疏水阀盖处安装活接。疏水阀上下游应安装截止阀。

CA46S不可保温。

处理

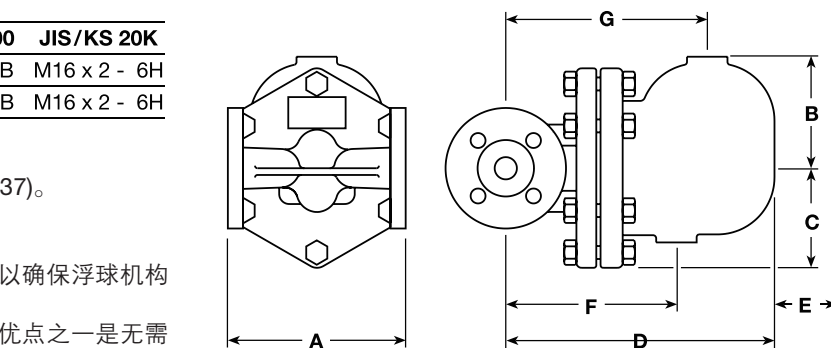
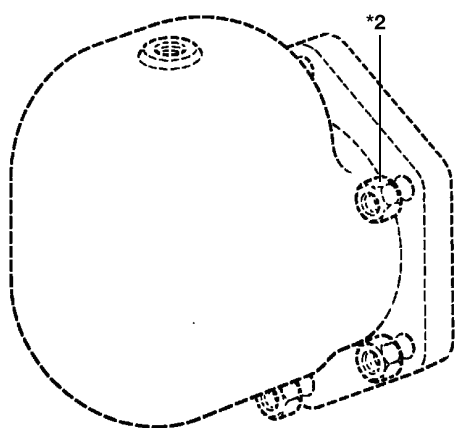
本产品可循环利用，处理得当不会造成环境危害。

订购说明

例：1个斯派莎克DN50 CA46S-32空气和气体疏水阀 EN1092 PN40法兰，奥氏体不锈钢材质阀体和阀盖。

备件

图中实线部分为可供备件，虚线部分不属备件供应范围。



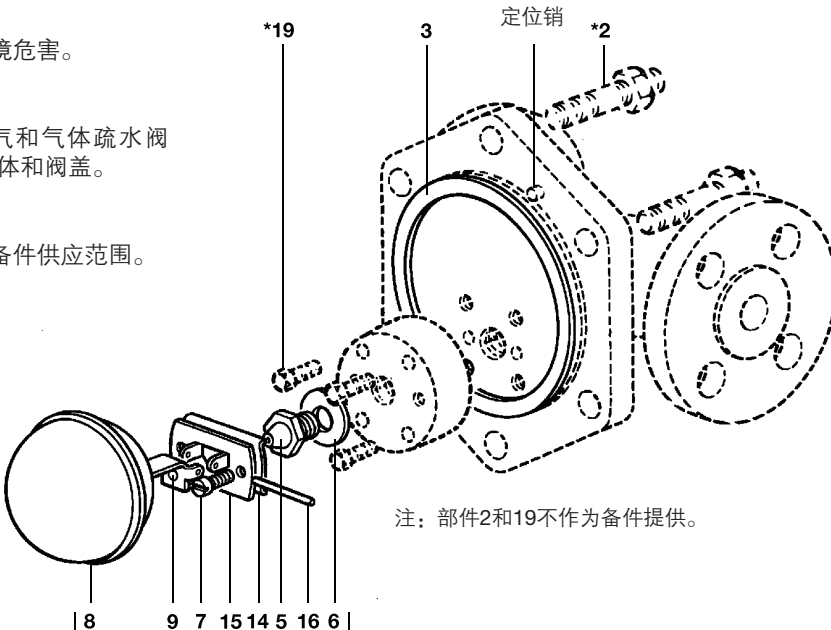
可提供备件

CA46S带浮球主阀组	5,6,7,8+9,14,15,16
垫片组件 (3套)	3,6

订购备件

请按上表“可供备件”中描述订购备件，并标明疏水阀的型号和口径。


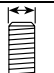
例：1套主阀组件，用于DN50 CA46S-32空气和气体疏水阀。



注：部件2和19不作为备件提供。

带浮球主
阀组件

建议拧紧力矩

部件	口径	 或 	mm	N m
2	DN40	24 A/F	M16 x 85	60 - 66
	DN50	24 A/F	M16 x 85	80 - 88
5		17 A/F	M12 x 8	50 - 55
7		Cheesehead	M5 x 20	2.5 - 2.8
19	DN40	10 A/F	M6 x 20	10 - 12
	DN50	13 A/F	M8 x 20	20 - 24