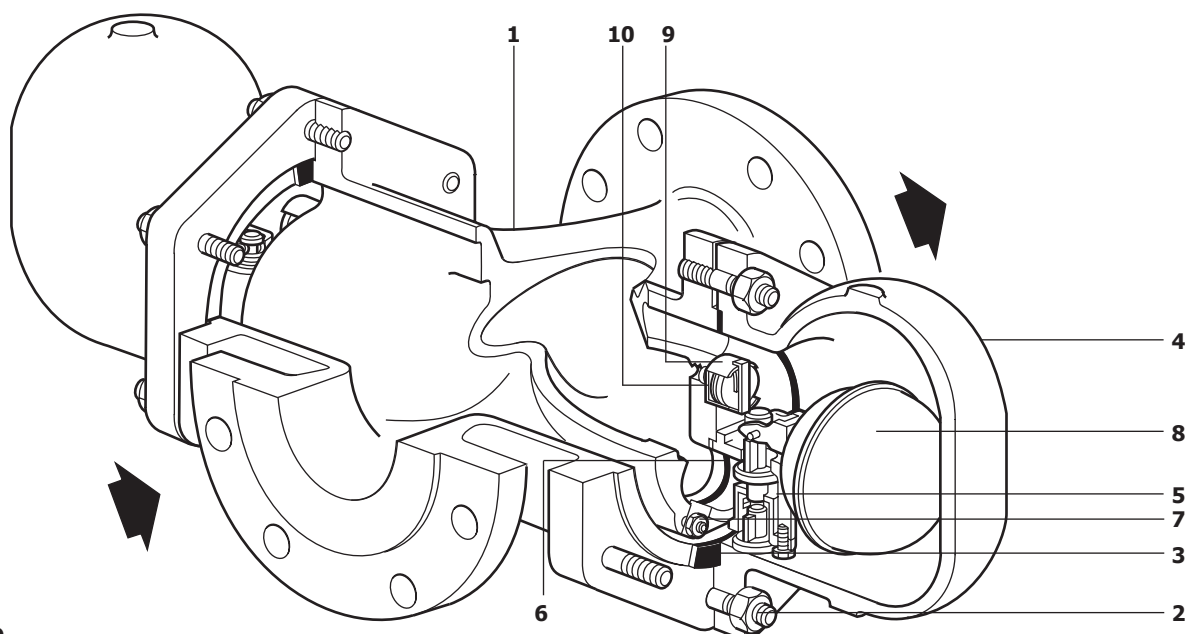


Конденсатоотводчик поплавковый FT44 (Ду80 и Ду100)



5.6

Описание

Конденсатоотводчик **FT44** имеет стальной корпус и встроенный автоматический клапан для выпуска воздуха. Конденсатоотводчик выпускается только в горизонтальном исполнении. В нижней части крышек могут быть сделаны отверстия с резьбой $\frac{3}{8}$ " BSP или NPT для присоединения дренажного крана.

Сертификаты

Вместе с изделием возможна поставка сертификата на материалы EN 10204 3.1.B. **Прим.:** Сертификат заказывается при заказе конденсатоотводчика.

Размеры и соединения

Ду80 и Ду100, стандартные фланцы Ру40, или ANSI 150 или 300.

Ограничения применения (ISO 6552)

Корпус соответствует нормам

Ру40

PMA - Максимальное допустимое давление 40 бари

PMO - Максимальное рабочее давление 32 бари

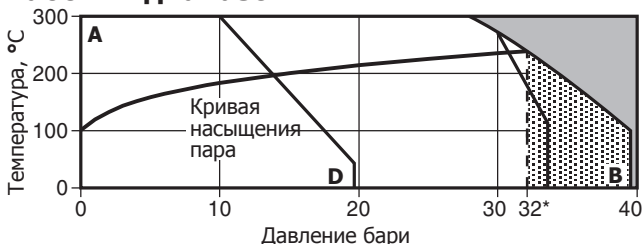
TMO - Максимальная рабочая температура 300°C

TMA - Максимальная допустимая температура 400°C

Максимальное давление холодного гидротестирования 60 бари

Прим.: Во время работы к/о не должен подвергаться воздействию давления выше 48 бари, так как это может привести к повреждениям механизма.

Рабочий диапазон



■ Изделие **не должно** использоваться в данной области.

▨ Использование в данной области может привести к повреждению внутреннего механизма.

Материалы

№	Деталь	Материал	
1	Корпус	Сталь	DIN 17245 GS C 25N
2	Шпильки и гайки крышки	Сталь	BS 4439 B7 BS 3692 2H
3	Прокладка крышки	Армированный графит	
4	Крышка	Сталь	DIN 17245 GS C 25N
5	Главн. клапан в сборе	Сталь нерж.	BS 3146 Pt2 ANC 2
6	Прокладка гл. клапана	Армированный графит	
7	Болты и гайки крепления гл. клапана	Сталь нерж.	BS 6105 A4-80
8	Поплавок и рычаг	Сталь нерж.	BS 1449 304 S 16
9	Воздушник	Сталь нерж.	BS 1449 304 S 16
10	Прокладка возд. кл.	Сталь нерж.	BS 1449 304 S

*PMO - Максимальное рабочее давление. PMO ограничено ΔPMX.

A - B Фланцы Ру40, ANSI 300.

A - D Фланцы ANSI 300.

ΔPMX - Максимальный перепад давления на к/о

Размер/тип	FT44-4,5	FT44-10	FT44-21	FT44-32
Ду80 и Ду100	4,5 бар	10 бар	21 бар	32 бар

