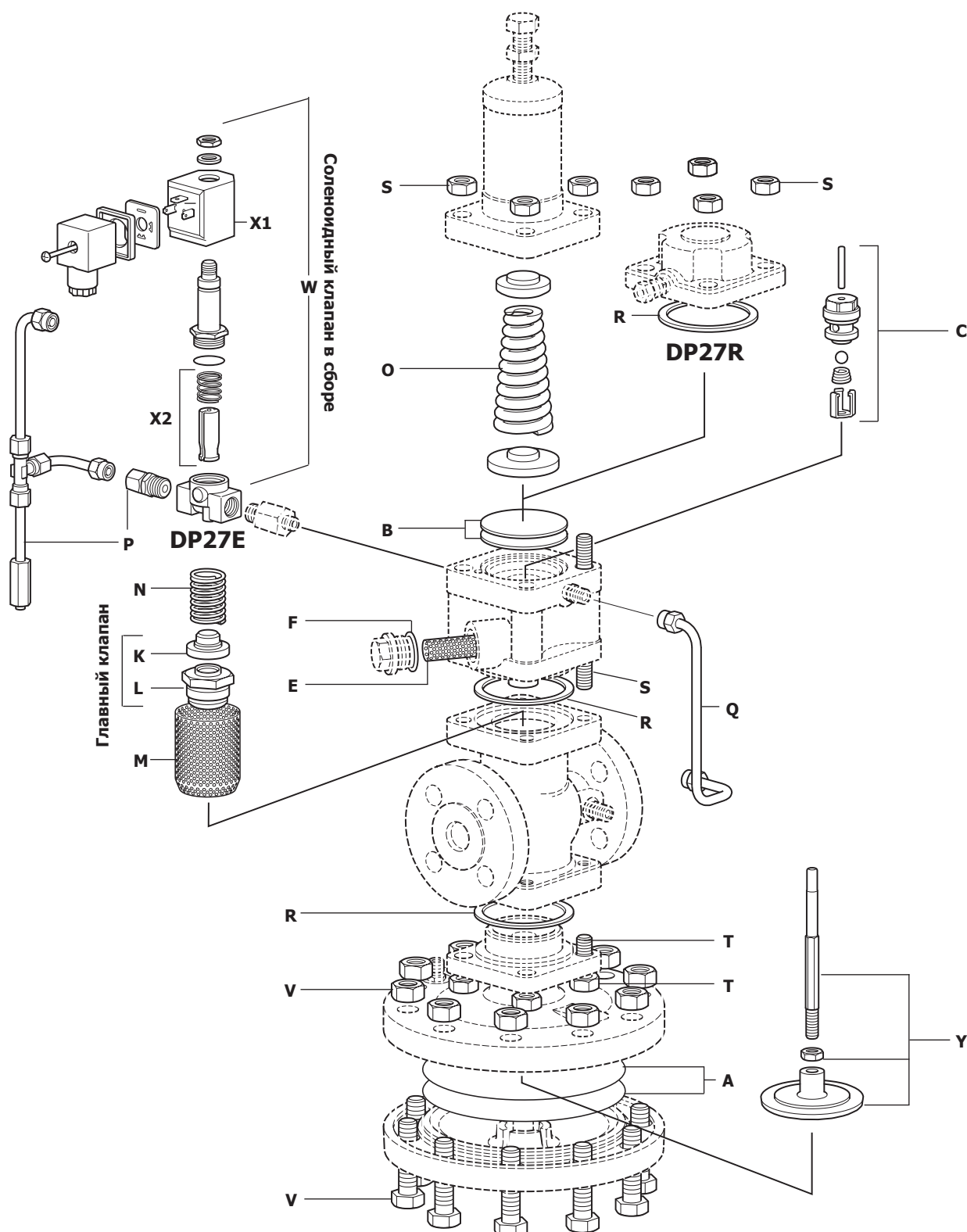


Запасные части для клапанов DP27, DP27E, DP27G, DP27R и DP27Y

4.6



Запасные части

Поставляемые запчасти

Ремкомплект

Входящие в ремкомплект запчасти отмечены *

* Главная диафрагма	(2 шт.)		A
* Пилотная диафрагма	(2 шт.)		B
* Пилотный клапан в сборе (вместе с фильтрующим элементом)			C
* Фильтрующий элемент пилотного клапана	(6 шт.)		E
Прокладка пробки фильтрующего элемента	(3 шт.)		F
Главный клапан в сборе			K, L
* Сетка фильтра			M
* Возвратная пружина главного клапана			N
Настроечная пружина (не требуется для DP27R)	DP27, DP27E, DP27G	от 0,2 до 17 бар	O
	DP27Y	от 0,2 до 3 бар	
* Импульсная трубка			P
* Балансировочная трубка			Q
* Прокладка корпуса	(3 шт.)		R
Комплект шпилек и гаек кожуха пружины	(4 шт.)		S
Комплект шпилек и гаек корпуса	(4 шт.)		T
Комплект болтов и гаек главной диафрагмы		$\frac{1}{2}$ " - Ду32 (10 шт.) Ду40 и Ду50 (12 шт.)	V
Нажимная пластина и толкатель			Y

Только для DP27E

Соленоидный клапан с сборе			W
Катушка соленоидного клапана			X1
Седло и плунжер соленоидного клапана			X2

Как заказать

Используйте описание из таблицы и указывайте тип и Ду клапана.

Пример: Пилотная диафрагма для клапана DP27, Ду25.

Как установить: Смотри "Инструкцию по монтажу и эксплуатации" на клапан.

Взаимозаменяемые запчасти

Таблица ниже показывает взаимозаменяемость запчастей. Например, в строчке 'Главная диафрагма', диафрагмы для резьбовых клапанов $\frac{1}{2}$ " и $\frac{3}{4}$ " имеют одинаковый размер и отмечены одинаковой буквой 'а', буквой 'с' отмечены одинаковые диафрагмы для клапанов Ду40 и Ду50. Все запчасти годятся для клапанов DP27T, а отмеченные †, годятся для регулятора температуры 37D.**

** Прим.: Это неприменимо для главных и пилотных клапанов у DP27G.

Ду	Резьба				Фланцы						
	*** $\frac{1}{2}$ "LC	$\frac{1}{2}$ "	$\frac{3}{4}$ "	1"	*** 15LC	15	20	25	32	40	50
Ремкомплект	а	а	а	б	ф	ф	а	б	с	д	е
Главная диафрагма	а	а	а	б	а	а	а	б	б	с	с
† Пилотная диафрагма	а	а	а	а	а	а	а	а	а	а	а
Пилотный клапан в сборе	а	а	а	а	а	а	а	а	а	б	б
Фильтрующий элемент	а	а	а	а	а	а	а	а	а	а	а
Прокладка пробки фильтрующего элемента	а	а	а	а	а	а	а	а	а	а	а
† Главный клапан в сборе	а	б	с	д	а	б	с	д	е	ф	г
† Сетка фильтра	а	а	а	б	ф	ф	а	б	с	д	е
† Возвратная пружина главного клапана	а	а	а	б	а	а	а	б	б	с	с
Настроечная пружина	а	а	а	а	а	а	а	а	а	а	а
† Импульсная трубка	а	а	а	б	ф	ф	а	б	с	д	е
Балансировочная трубка	а	а	а	б	ф	ф	а	б	с	д	е
† Прокладка корпуса	а	а	а	а	а	а	а	а	а	б	б
Комплект шпилек и гаек кожуха пружины	а	а	а	а	а	а	а	а	а	б	б
† Комплект шпилек и гаек корпуса	а	а	а	а	а	а	а	а	а	б	б
† Комплект болтов и гаек главной диафрагмы	а	а	а	а	а	а	а	а	а	б	б
Нажимная пластина и толкатель	а	а	а	б	а	а	а	б	б	с	с

*** Не годится для DP27G