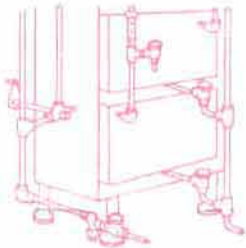


# 라디에이터용 에어핀의 용도를 생각하여 보았습니까

## 난방용보다 훨씬 중요한 설비에도 에어핀은 필요합니다.

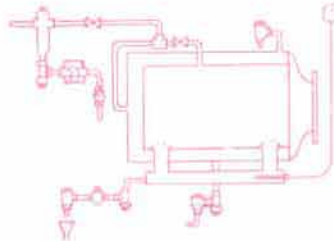
### ● 에어벤트를 필요로하는 설비의 예



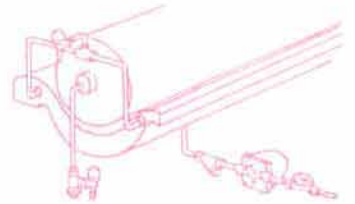
증기오븐에 자동에어벤트 배관실에 취사시간이 단축됨.



건조실린더의 에어벤트 배관실에



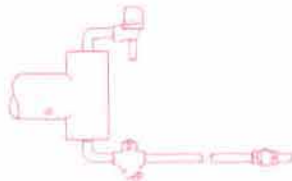
열교환기에 에어벤트 배관실에 저온부분을 제거하여 내부에서 응축을 억제한다.



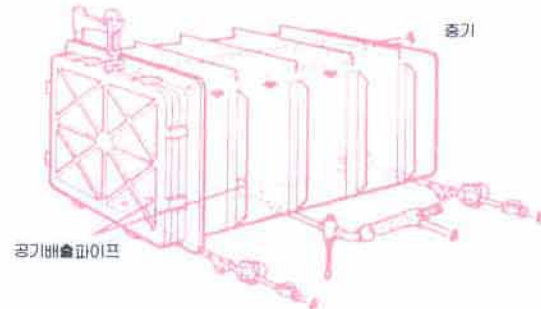
세탁기의 베드부분에 에어벤트 배관실에



스팀자켓에 자동에어벤트 배관실에 증기압구에서 가장 먼 부분에 설치



관말의 에어벤트 배관실에 시동시간이 단축됨



공기배출파이프

레토르트의 온도조절발판에

증기내 수분과 공기를 신속하고 효율적으로 제거함으로써 증기의 질이 향상되며 증기의 질을 향상함으로써 10% 이상의 에너지 절약이 가능합니다. 스파이렉스-사코와 상의하시면 원하는 해답을 얻을 수 있습니다.

### 기술상담실

### YOUR QUESTIONS ANSWERED

(문) 우리회사는 대형공장으로서 스팀 트레이싱을 위하여 다량의 증기를 사용하고 있습니다. 최근에 스팀트레이싱 대신에 전기트레이싱이 보다 경제적이란 이야기가 있는데 사실을 알려 주시기 바랍니다.

(답) 스팀 또는 전기트레이싱은 모두 배관 또는 설비에서의 방열손실을 보충하고 동결을 방지하기 위하여 사용되고 있습니다. 어떤 경우라도 트레이싱은 보온되어 있으며 손실되는 열량은 보온재를 통한 열손실량 뿐입니다.

따라서 증기를 이용하여 발생하는 전기의 비용에 비하여 증기의 열을 직접 사용하는 스팀트레이싱쪽이 훨씬 비용이 저렴하게 됩니다. 만약 화재의 위험성 등 제반 조건을 고려하여 전기 트레이싱 쪽의 보온 등이 매우 엄격한 표준으로 시공됨으로서 경제성이 있다고 한다면 왜 스팀트레이싱에는 동일표준을 적용하지 않고 있습니까.

