



Cert. No. LRQ 0963008

ISO 9001

PNA2 3요소 수위 컨트롤러 (PNA2 Single Loop Controller)

- ✓ 보일러 부하변화에 대응할 수 있는 3요소 수위제어에 적합
- ✓ 보일러 수위제어상태가 LED 막대그래프로 표시됨(PV, SV, MV)
- ✓ 프로그램입력이 쉽다.(별도 LOADER 불필요함)
- ✓ 수위전송(1~5 V) 및 제어신호(4~20 mA), 경보신호(HH, H, L, LL)제공함

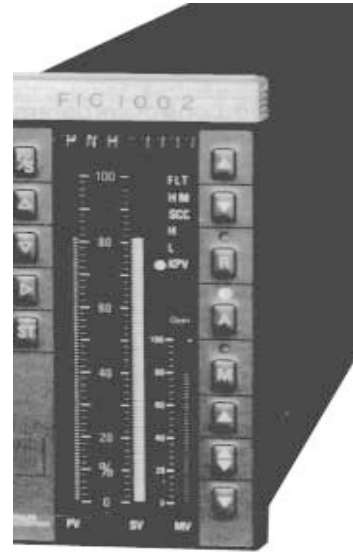
● 개요

PNA2
SLC(Single Loop Controller) ,
(RS422/485) 가 , 3

- PID
- 4~20 mA (Di-fferential pressure transmitter)
- (HHA), (HA), (LA), (LLA) (24 Vdc 가)
- 4~20 mA 가 1~5 Vdc ,
- (%) (m³/h)
- 3 (WFC) (wafer)
- 1 3
- 24 64 가
- (MV) FLT 가
- Remote() , Auto() , Manual() 3가 가 M

● 사용조건

최대 주위온도	50℃
최소 주위온도	0℃
컨트롤러 전면 보호등급	IP65
허용 부하 저항	600 Ω



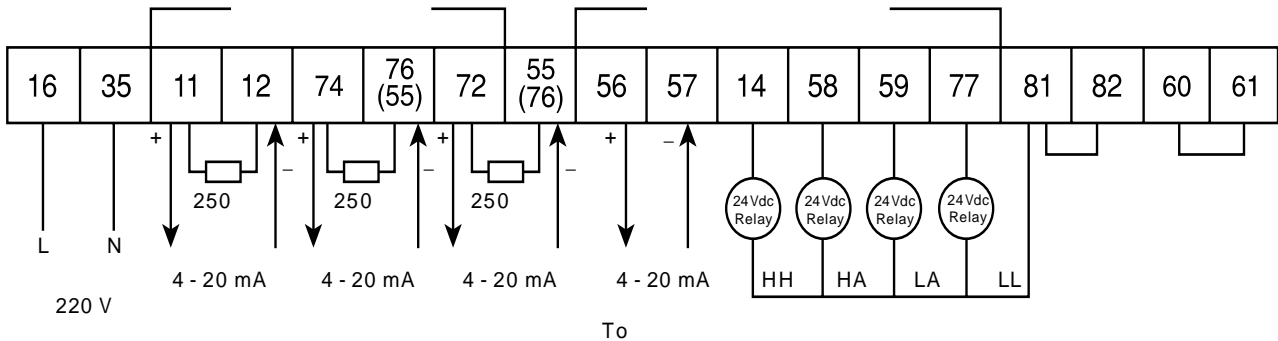
● 기술자료

공급전압	AC220 V(AC 187 ~ 264 V)
최대소비전력	24 VA
입출력신호 (입력신호)	
전압입력신호	1 ~ 5 Vdc
전류입력신호	4 ~ 20 mA*
아날로그 입력신호(4 포인트) - CAS(외부 설정치), 보조입력 1, 2, 3	1~5 Vdc
디지털 입력신호(4포인트) - 수동모드 Command, 보조입력 1, 2, 3	점점입력
펄스폭 입력신호(1조)	점점입력
(출력신호)	
조작출력신호(1포인트)	4 ~ 20 mA
아날로그 출력신호(4포인트) - 수위 측정치 보정신호(KPV) - 수위 목표 신호(SV) - 조작출력(MV) - 보조출력(AO1)	1 ~ 5 Vdc
디지털 출력신호(6포인트) - 고장출력(FLT) - 수동모드출력(M) - 상한경보출력(H) - 하한경보출력(L) - 보조출력(DO1) - 보조출력(DO2)	Open Collector 출력

* 4~20 mA 입력신호를 받을 경우 컨트롤러 입력단자에 250 Ω 저항을 연결해야 한다.

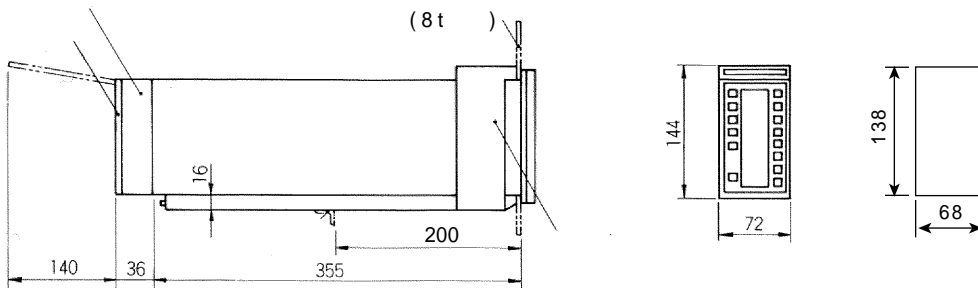
PNA2 3요소 수위 컨트롤러 (PNA2 Single Loop Controller)

● 전기 결선도

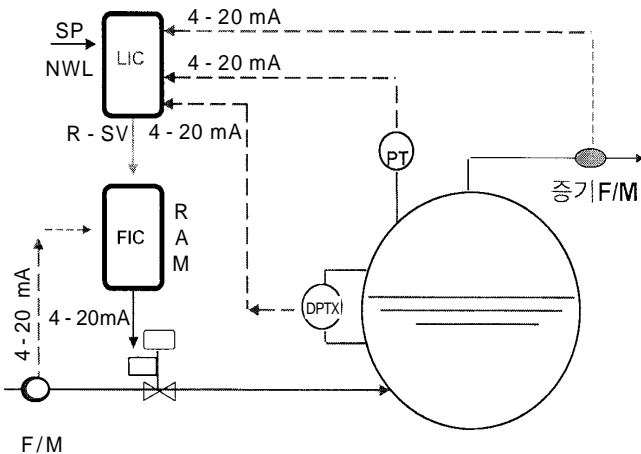


* 드럼압력 신호 보상시 73(+), 76(-) 단자에 드럼 압력 신호를 연결한다.

● 치 수(mm)



● 시스템 구성



● 재 질

Case : Steel(도장 : Munsell N1.5)
 Front panel : Steel(도장 : Munsell N1.5)

● 설치방법

경고
 PNA2 가 144(H) x 72(W) mm 크기입니다.
 () 391 mm ()

● 사양작성방법

3 SLC
 220 Vac , , 4 ~ 20 mA
 , PV, SV, MV LED

● 주문방법

1-SSK PNA2