



Cert. No. LRQ 0963008

ISO 9001

LC2610 수위 컨트롤러

- ✓ 정전용량식 수위검지기 또는 차압전송기를 이용한 모듈레이팅 또는 on/off 보일러 수위제어
- ✓ 문자/숫자 지시와 누름식 버튼에 의한 시운전
- ✓ 수위제어신호, 2개의 경보신호와 4~20 mA 출력신호 제공
- ✓ 1요소 수위제어 컨트롤에 적합
- ✓ 전기식 또는 공압식 컨트롤 밸브와 사용가능

● 개요

LC2610

- on/off 가
- 가
- 4~20 mA ()
- ()
- 4~20 mA 가
- 115 V 230 V
- 3
- 가 가
- 가
- 가 가
- (가)

LC2610

● 응용

수위제어

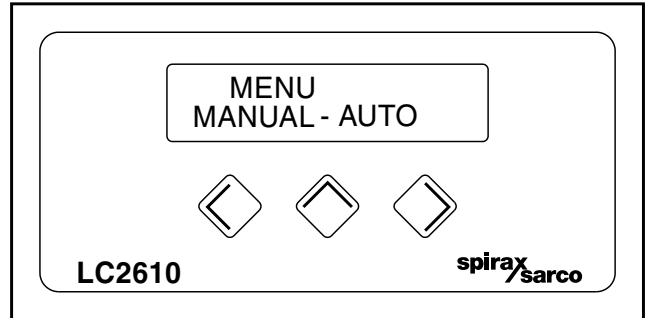
- 가
- 4~20 mA 가
- 주 : 4~20 mA 가 1 , 4~20 mA가
- on/off (:)
- (3way 가
-) on/off

수위지시

- 4~20 mA 가 1 , 4~20 mA가

수위경보

-



● 사용조건

최대 주위온도	55 °C
최소 주위온도	0 °C
컨트롤러 케이스 보호등급(전면)	IP65
최대 신호선 길이(컨트롤러 터미널 1~9)	100 m
최소 전기전도율(LP20/PA20 사용시)	5 μS/cm

● 기술자료

공급전압	230 V 설정 198 V~264 Vac
	115 V 설정 99 V~132 Vac
최대소비전력	6 VA
내부 퓨즈 타입	20 mm 카트리지
내부 퓨즈 용량	100 mA 서지방지형
외부 퓨즈 최대용량	3A quick blow
(퓨즈는 컨트롤러와 릴레이 공급전원의 L상에 모두 설치되어야 한다.)	
지시기 타입	20개 문자×2줄-LED backlight
문자크기	5 mm×3 mm

주 : 비례제어+고정된 I(적분)제어동작 포함됨

● 재 질

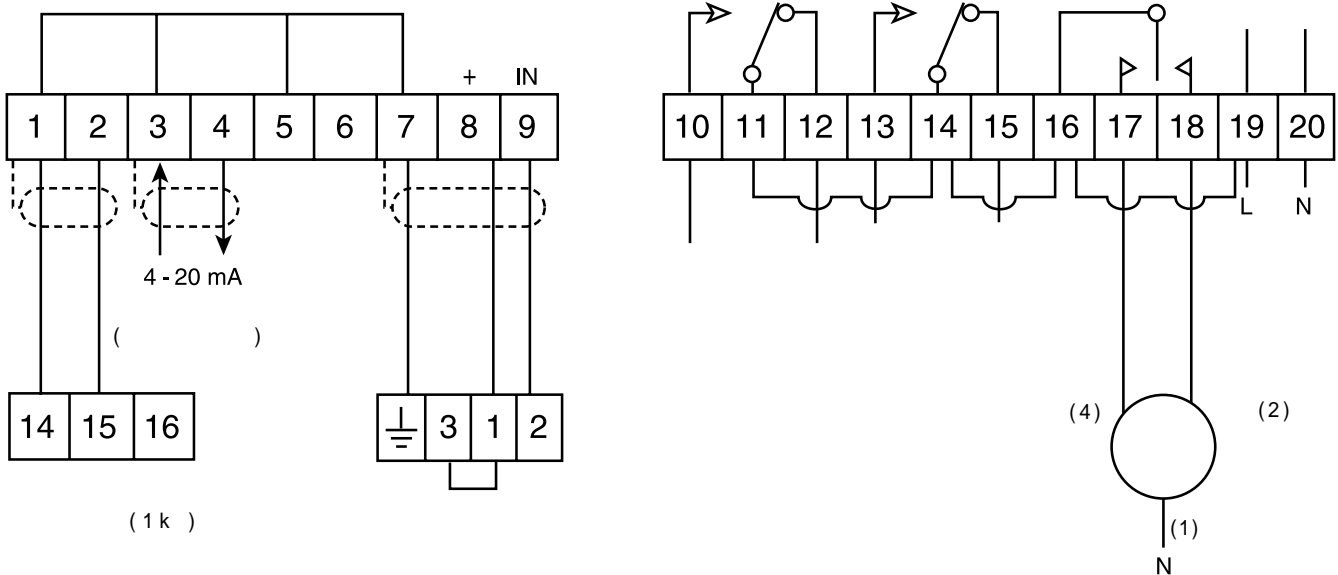
Case	Noryl
Front panel	Polyester

LC2610 수위 컨트롤러

TI-P402-94
AB Issue 3
(KR 0403)

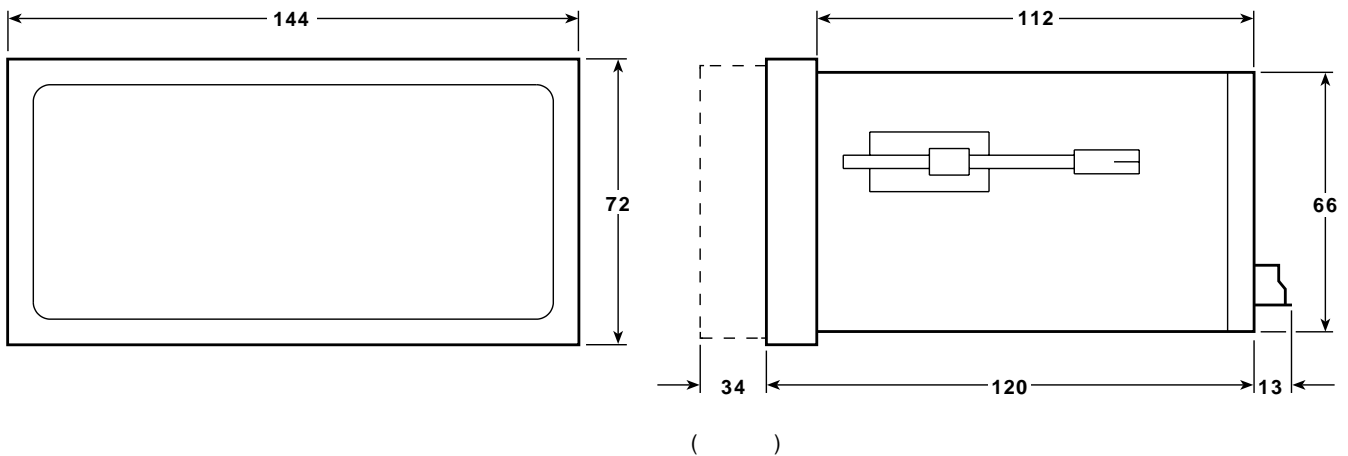
● 전기결선도

* VMD 출력선(17, 18, 19)과 포텐시오메타 피드백 신호선(1, 2)은 반드시 분리하여 배선하여야 한다.



- 주 1) 3번, 4번 단자 출력은 전기식 밸브 사용시 수위 전송출력이 나오며 공압식 밸브 사용시 수위제어 출력이 나온다.
- 2) 루프전원이 실린 4-20 mA 수위신호를 받을 경우 8번(+)과 9번(-)단자에 연결한다.

● 치 수(mm)



● 안전사항, 설치 및 정비

경고

LC2610
137 × 67 mm
가

● 사양작성방법

on/off

사양 : 230 V/115 V 가 2
4~20 mA 1
IP65

● 주문방법

예 : 1- LC2610