



Cert. No. LRQ 0963008

ISO 9001

M10P 볼밸브(1/4" ~ 2 1/2")

● 응용

M10P 가 3

M10P 가 가

● 종류

M10P2 아연도금 탄소강 몸체 및 캡, PDR 0.8 시트

M10P3 스테인레스강 몸체 및 캡, PDR 0.8 시트

M10P4 전체 스테인레스강, PDR 0.8 시트

주 : FB는 완전내경(Full Bore), RB는 축소내경(Reduced Bore)

● 선택사양

- 가
- 50 mm(2") 100 mm(4")
- 가
- ()
- 가 (가)

● 구경 및 배관연결방법

1/4", 1/2", 3/4", 1", 1 1/4", 1 1/2", 2" (2 1/2" 가)
BSP, BSPT, NPT

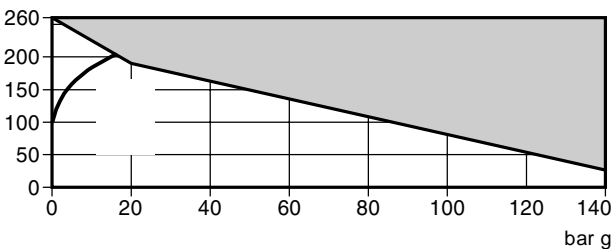
● 기술사양

유량특성	변형 선형
포트	완전 및 축소 내경
누수율	ISO 5208(3 등급)
정전기 방지	ISO 7121 및 BS 5351 적용

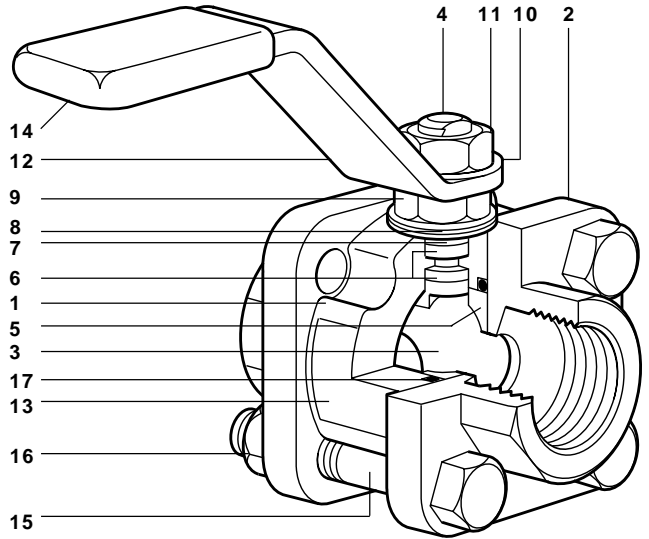
● 사용조건

최고사용온도	260 °C @ 0 bar g
최고사용압력	40 bar g @ 32 °C
최고포화증기압력	17.5 bar g
수압시험압력	210 bar g

● 운전조건범위



가



● 재 질

번호부품명	재질
1 Body	M10P2 Zinc plated carbon steel ASTM A105
	M10P3 Stainless steel ASTM A 182 F 316L
	M10P4 Stainless steel ASTM A 182 F 316L
2 Cap	M10P2 Zinc plated carbon steel ASTM A105
	M10P3 Stainless steel ASTM A 182 F 316L
	M10P4 Stainless steel ASTM A 182 F 316L
3 Ball	Stainless steel AISI 316
4 Stem	Stainless steel AISI 316
5 Seat	Carbon/graphite reinforced PTFE
6 Stem seal	Reinforced PTFE antistatic
7 Separator	M10P2 Zinc plated carbon steel SAE 1010
	M10P3 Stainless steel AISI 316
	M10P4 Stainless steel AISI 316
8 Belleville washer	Stainless steel AISI 301
9 Nut	M10P2 Zinc plated carbon steel SAE 1010
	M10P3 Stainless steel AISI 304
	M10P4 Stainless steel AISI 304
10 Name-plate (DN)	Stainless steel AISI 430
11 Stem nut	M10P2 Zinc plated carbon steel SAE 1010
	M10P3 Stainless steel AISI 304
	M10P4 Stainless steel AISI 304
12 Lever	M10P2 Zinc plated carbon steel SAE 1010
	M10P3 Stainless steel AISI 316
	M10P4 Stainless steel AISI 316
13 Name-plate	Stainless steel AISI 430
14 Grip	Vinyl (black)
15 Bolts	M10P2 Zinc plated carbon steel Grade 5
	M10P3 Stainless steel A2 AISI 304
	M10P4 Stainless steel A2 AISI 304
16 Nuts	M10P2 Zinc plated carbon steel Grade 5
	M10P3 Stainless steel A2 AISI 304
	M10P4 Stainless steel A2 AISI 304
17 Cap gasket	Viton 'O' ring

M10P 볼밸브(1/4" ~ 2 1/2")

TI-P133-51
ST Issue 1
(KR 0307)

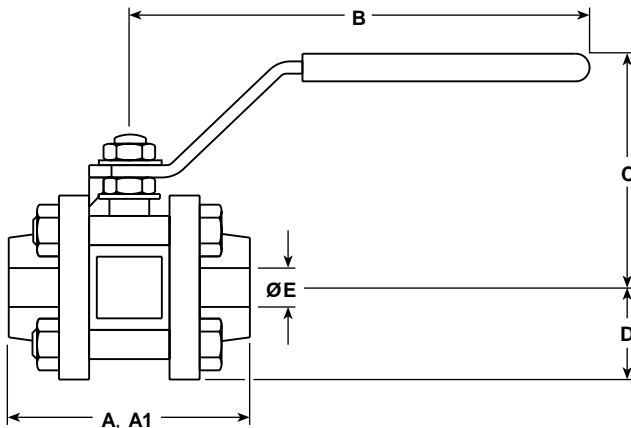
● 치수(mm) 및 무게(kg)

축소내경

구경	A	A1	B	C	D	E	무게
1/4"	63	52	120	61	24	11	0.52
3/8"	63	52	120	61	24	11	0.52
1/2"	63	52	120	61	24	11	0.61
3/4"	68	60	120	63	26	14	0.70
1"	86	84	157	91	31	21	1.27
1 1/4"	99	94	157	195	37	25	1.77
1 1/2"	108	102	180	109	41	31	2.50
2"	124	118	180	115	48	38	3.50
2 1/2"	152	152	245	132	57	51	6.90

완전내경

구경	A	A1	B	C	D	E	무게
1/4"	63	60	120	61	24	11	0.52
3/8"	63	60	120	61	24	11	0.61
1/2"	68	64	120	63	26	14	0.70
3/4"	86	84	157	91	31	21	1.27
1"	99	98	157	95	37	25	1.77
1 1/4"	108	106	180	109	41	31	2.50
1 1/2"	124	124	180	115	48	38	3.50
2"	152	152	245	132	57	51	6.90



- A : 나사식, 버트용접식
- A1 : 소켓용접식
- B : 나사식, 버트용접식, 소켓용접식
- C : 나사식, 버트용접식, 소켓용접식
- D : 나사식, 버트용접식, 소켓용접식

● Kv값

구경	1/4"	3/8"	1/2"	3/4"	1"	1 1/4"	1 1/2"	2"	2 1/2"
축소내경	2.5	2.5	6	10	27	49	70	103	168
완전내경	2.5	6.8	17	36	58	89	153	205	-

$$C_V (UK) = K_V \times 0.97$$

$$C_V (US) = K_V \times 1.17$$

● 사용토크(N m)

구경	1/4"	3/8"	1/2"	3/4"	1"	1 1/4"	1 1/2"	2"	2 1/2"
축소내경	2	2	2	3.5	13	21	30	40	45
완전내경	2	2	3.5	13	21	30	40	45	-

100 bar
75 %

● 정비방법

● 정비부품

정비부품명세

Seat and stem seal set	5, 6, 17
------------------------	----------

