



Cert. No. LRQ 0963008

ISO 9001

## M15 ISO 볼밸브(1/4" ~ 2 1/2")

### ● 응용

M15 ISO 가3 (Suspension)

### ISO 부착설비(mounting)

ISO (sea) 가 가 ISO

### ● 종류

M152V_ _ ISO	아연도금 탄소강 몸체, Viton 'O' ring
M152K_ _ ISO	아연도금 탄소강 몸체, Kalrez 'O' ring
M153V_ _ ISO	스텐레스강 몸체, Viton 'O' ring
M153K_ _ ISO	스텐레스강 몸체, Kalrez 'O' ring
M154V_ _ ISO	전체 스텐레스강 밸브, Viton 'O' ring
M154K_ _ ISO	전체 스텐레스강 밸브, Kalrez 'O' ring

주 : 제품 모델에 FB가 붙는 경우는 완전내경(Full bore), RB가 붙는 경우는 축소내경(Reduced bore)를 의미한다.

### ● 선택사항

- 가 50 mm(2") 100 mm(4")  
- 가 ( )  
- 가 ( )

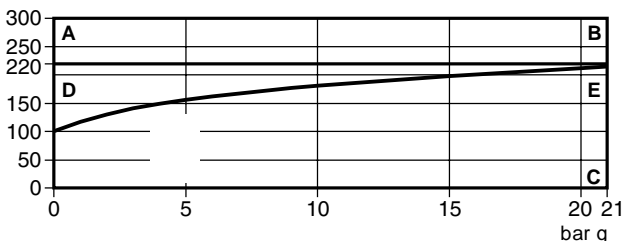
### ● 구경 및 배관연결방법

1/4", 3/8", 1/2", 3/4", 1", 1 1/4", 1 1/2", 2" (2 1/2") 가 )  
BSP, BSPT, NPT  
DN15~50(DN65 가 )  
ANSI 150, ANSI 300, PN40

### ● 사용조건

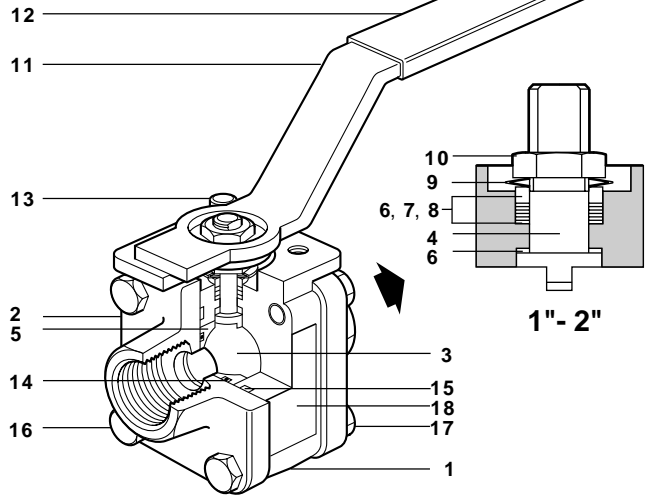
최고사용온도	M15V	220 °C @ 21 bar g
	M15K	300 °C @ 21 bar g
최고사용압력	M15V	21 bar g @ 220 °C
	M15K	21 bar g @ 300 °C
최고포화증기압력		21 bar g
수압시험압력		32 bar g

### ● 운전조건범위



A - B - C Kalrez 'O' ring M15K  
D - E - C Viton 'O' ring M15V

1/4" - 3/4"



### ● 재질

번호	부품명	재질	기준
1	Body	M152	Zinc plated carbon steel ASTM A105
		M153	Stainless steel ASTM A 182 F316L
		M154	Stainless steel ASTM A 182 F316L
2	Cap	M152	Zinc plated carbon steel ASTM A105
		M153	Stainless steel ASTM A 182 F316L
		M154	Stainless steel ASTM A 182 F316L
3	Ball	Stainless steel	AISI 316L + CrN
4	Stem	Stainless steel	AISI 316
5	Seat	Stainless steel	AISI 316 + CrN
6	Stem seal	PEEK	
7	Stem seal	PTFE reinforced with graphite	
8	Separator	M152	Zinc plated carbon steel SAE 12L 14
		M153	Stainless steel AISI 316
		M154	Stainless steel AISI 316
9	Belleville washer	Stainless steel	AISI 301
10	Nut	M152	Zinc plated carbon steel SAE 12L 14
		M153	Stainless steel AISI 316
		M154	Stainless steel AISI 316
11	Lever	M152	Zinc plated carbon steel SAE 1010
		M153	Stainless steel AISI 316
		M154	Stainless steel AISI 316
12	Grip	Vinyl	
13	Stop screw	M152	Zinc plated carbon steel SAE 12L 14
		M153	Stainless steel AISI 316
		M154	Stainless steel AISI 316
14	'O' ring	M15_V	Viton
		M15_K	Kalrez
15	Cap gasket	Graphite	
16	Bolts	M152	Zinc plated carbon steel Grade 5
		M153	Stainless steel Grade A2 70
		M154	Stainless steel Grade A2 70
17	Nuts	M152	Zinc plated carbon steel SAE 1010
		M153	Stainless steel Grade A2
		M154	Stainless steel Grade A2
18	Name-plate	Stainless steel	

# M15 ISO 볼밸브(1/4" ~ 2 1/2")

TI-P133-34  
ST Issue 3  
(KR 0307)

## ● 치 수(mm)

### 축소내경

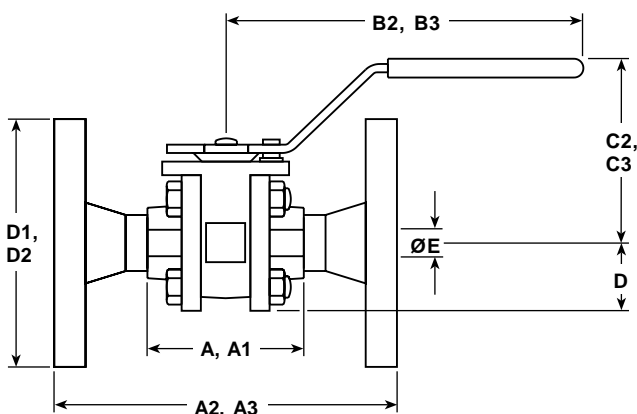
구경	A	A1	A2	A3	B2	B3	C2	C3	D	D1	D2	E
1/4"	63	60	-	-	145	-	81	-	26	-	-	11
3/8"	63	63	-	-	145	-	81	-	26	-	-	11
1/2"	63	52	108	130	145	145	81	81	26	89	95	11
3/4"	70	60	117	150	145	145	84	84	29	98	105	14
1"	83	81	127	160	162	162	100	100	34	108	115	21
1 1/4"	99	95	140	180	162	162	104	104	37	118	140	25
1 1/2"	106	102	165	200	185	185	112	112	41	127	150	31
2"	124	118	178	230	185	185	120	120	48	152	165	38
2 1/2"	152	152	-	-	250	-	140	-	57	-	-	51

### 완전내경

구경	A	A1	A2	A3	B2	B3	C2	C3	D	D1	D2	E
1/4"	63	60	-	-	145	-	81	-	26	-	-	11
3/8"	63	63	-	-	145	-	81	-	26	-	-	11
1/2"	70	70	-	130	145	145	84	84	29	-	-	14
3/4"	83	83	-	150	162	162	100	100	34	-	-	21
1"	99	99	-	160	162	162	104	104	37	-	-	25
1 1/4"	106	106	-	180	185	185	112	112	41	-	-	31
1 1/2"	124	124	-	200	185	185	120	120	48	-	-	38
2"	152	152	-	230	250	250	140	140	57	-	-	51

## ● 무게(kg)

구경	축소내경		완전내경		
	Scr./BW/SW	PN40	ANSI 150	Scr./BW/SW	PN40
1/4"	0.92	-	-	0.92	-
3/8"	0.92	-	-	0.92	-
1/2"	0.92	2.15	2.10	1.00	2.90
3/4"	1.00	2.25	2.47	1.70	3.45
1"	1.70	4.40	3.57	2.40	4.60
1 1/4"	2.40	6.00	3.20	3.10	4.60
1 1/2"	3.20	7.10	6.15	4.70	8.20
2"	4.70	11.00	8.55	8.75	13.50
2 1/2"	9.50	-	-	-	-



- A : 나사식, 버트용접식
- A1 : 소켓용접식
- A2 : 플랜지식 ANSI 150
- A3 : 플랜지식 PN40
- B2 : 나사식, 버트용접식, 소켓용접식
- B3 : 플랜지식 PN40, ANSI 150
- C2 : 나사식, 버트용접식, 소켓용접식
- C3 : 플랜지식 PN40, ANSI 150
- D : 나사식, 버트용접식, 소켓용접식
- D1 : 플랜지식 ANSI 150
- D2 : 플랜지식 PN40
- E : 모든 모델

## ● 기술사양

유량특성	등가 개방형
포트	완전 및 축소 내경
누수율	ANSI B 16.104 Class IV
정전기 방지	ISO 7121 및 BS 5351 적용

## ● Kv값

구경	1/4"	3/8"	1/2"	3/4"	1"	1 1/4"	1 1/2"	2"	2 1/2"
축소내경	5	6.8	6	10	27	49	70	103	168
완전내경	5	6.8	17	36	58	89	153	205	-

$C_V(UK) = K_V \times 0.97$        $C_V(US) = K_V \times 1.17$

## ● 사용토크(N m)

구경	1/4"	3/8"	1/2"	3/4"	1"	1 1/4"	1 1/2"	2"	2 1/2"
축소내경	4	4	4	6	18	30	35	40	60
완전내경	4	4	6	18	30	35	40	60	-

62 bar  
75%

## ● 정비방법

8

Graphite

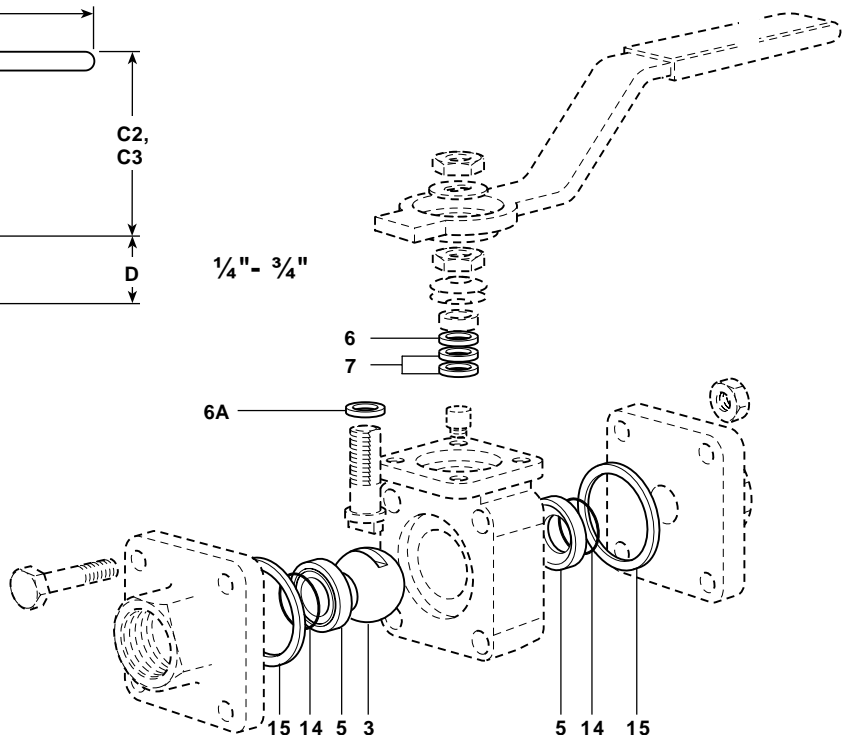
stem seal Body gasket(16, 17)

## ● 정비부품

가

### 정비부품명세

Ball	3
Seat, seals, 'O' ring and cap gasket set	5, 6 and 6A, 7, 14, 15



한국스파이렉스사코(주)

: TEL (02)525-5755, FAX (02)525-5766, ( )

: (032)820-3000, FAX (032)817-3473  
ISO 9001