



Cert. No. LRQ_0963008

ISO 9001

M10F 볼밸브(1/4" ~ 2 1/2")

● 응용

M10F 가 3

방화설계

R - PTFE* (seal)
가 가
R - PTFE가
R - PTFE가 R - PTFE가
가 2
가 API Spec 6FA BS 6755
part 2 가

*R - PTFE : PTFE reinforced with carbon

● 종류

M10F2RB 아연도금 탄소강 몸체, R-PTFE 시트, 축소내경
M10F2FB 아연도금 탄소강 몸체, R-PTFE 시트, 완전내경

● 선택사양

가

● 구경 및 배관연결방법

1/4", 1/2", 3/4", 1", 1 1/4", 1 1/2", 2" (2 1/2")

BSP, BSPT, NPT, BW, SW

ANSI 150/300, PN40 가

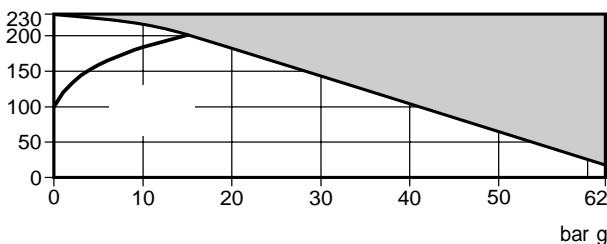
● 기술사양

유량특성	변형 선형
포트	완전 및 축소 내경
누수율	ISO 5208(A등급)
정전기방지	ISO 7121 및 BS 5351 적용
방화설계	BS 6755 part 2, API Spec 6FA 표준에 따라 설계

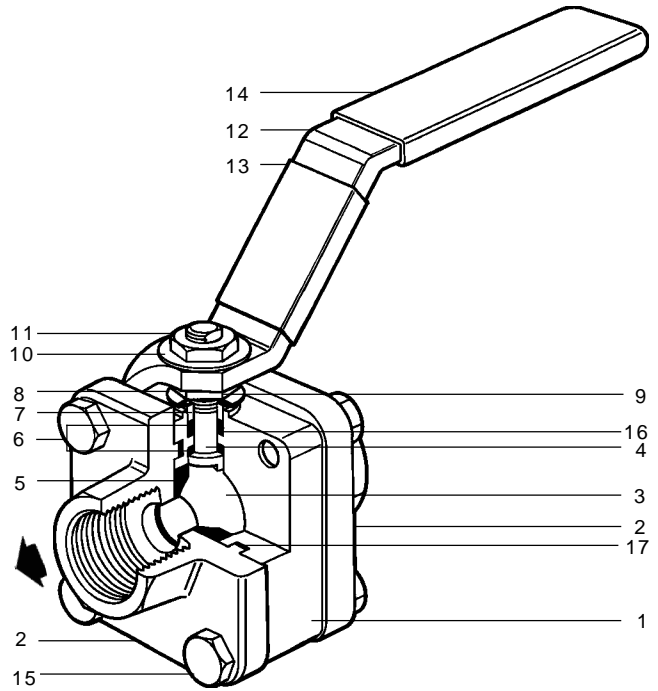
● 사용조건

최고사용온도(TMO)	230 °C @ 0 bar g
최고사용압력(PMO)	62 bar g @ 25 °C
최고포화증기사용압력	15 bar g
수압시험압력	93 bar g

● 운전조건범위



가



● 재 질

번호	부품명	재질	기준
1	Body	Zinc plated carbon steel	ASTM A105
2	Cap	Zinc plated carbon steel	ASTM A105
3	Ball	Stainless steel	AISI 316
4	Stem	Stainless steel	AISI 316
5	Seat	Carbon reinforced PTFE (R-PTFE)	
6	Stem seal	Antistatic R-PTFE	
7	Separator	Zinc plated carbon steel	SAE 1010
8	Belleville washer	Stainless steel	AISI 301
9	Nut	Zinc plated carbon steel	SAE 1010
10	Name-plate (DN)	Stainless steel	AISI 430
11	Stem nut	Zinc plated carbon steel	SAE 1010
12	Lever	Zinc plated carbon steel	SAE 1010
13	Name-plate	Stainless steel	AISI 430
14	Grip	Vinyl	
15	Bolts	Zinc plated carbon steel	ASTM A193 B7
16	Stem seal	Graphite	
17	Body gasket	Graphite	

M10F 볼밸브(1/4" ~ 2 1/2")

TI-P133-07
ST Issue 6
(KR 0411)

● 치수(mm) 및 무게(kg)

축소내경

구경	A	A1	B	C	D	E	무게
1/4"	60	58	120	63	26	11	0.66
3/8"	60	58	120	63	26	11	0.66
1/2"	60	49	120	63	26	11	0.66
3/4"	66	56	120	66	29	14	0.85
1"	80	78	157	94	33	21	1.50
1 1/4"	96	91	157	99	37	25	2.30
1 1/2"	102	98	180	111	41	31	3.00
2"	118	112	180	117	48	38	4.50
2 1/2"	146	145	245	134	57	51	7.80

완전내경

구경	A	A1	B	C	D	E	무게
1/4"	60	58	120	63	26	11	0.66
3/8"	60	58	120	63	26	11	0.66
1/2"	66	61	120	66	29	14	0.85
3/4"	80	78	157	94	33	21	1.50
1"	96	95	157	99	37	25	2.30
1 1/4"	102	102	180	111	41	31	3.00
1 1/2"	118	118	180	117	48	38	4.50
2"	146	145	245	134	57	51	9.10

● Kv값

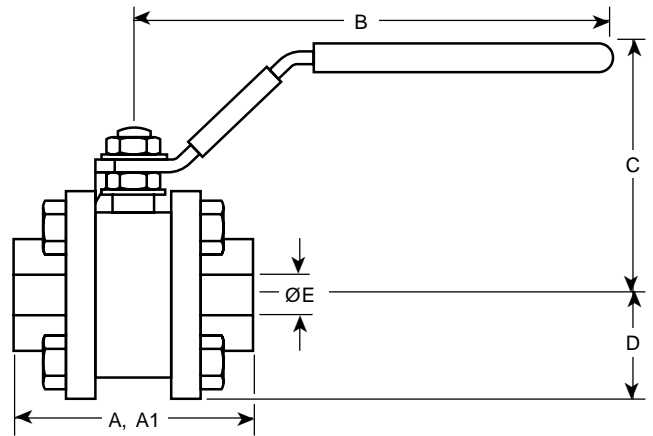
구경	1/4"	3/8"	1/2"	3/4"	1"	1 1/4"	1 1/2"	2"	2 1/2"
축소내경	3	6.8	6	10	27	49	70	103	168
완전내경	3	6.8	17	36	58	89	153	205	-

$C_V (UK) = K_V \times 0.97$ $C_V (US) = K_V \times 1.17$

● 사용토크(Nm)

구경	1/4"	3/8"	1/2"	3/4"	1"	1 1/4"	1 1/2"	2"	2 1/2"
축소내경	2	2	2	3.5	13	21	30	40	45
완전내경	2	2	3.5	13	21	30	40	45	-

62 bar
75 %



A: 나사식, BW
A1: SW

● 정비

8

가 (16, 17)

(graphite)

● 정비부품

가

정비부품명세

Seat, stem seal set and body gaskets	5,6,16,17
--------------------------------------	-----------

