

Electroválvula 3 / 2 vías

Descripción

Electroválvula de efecto directo con cuerpo de latón, para gases y líquidos neutros (aire comprimido, agua, etc.) con bobina giratoria 360° o ajustable en 4 posiciones de 90°.


Tipos disponibles

6014NA 3 / 2 vías, Normalmente abierta
6014NC 3 / 2 vías, Normalmente cerrada

Datos técnicos

Presión	0-10 bar, máx.
Temperatura de fluidos	-10°C ... +100°C
Temperatura ambiental	+55°C, máx.
Material cuerpo	Latón
Material juntas	FPM
Material bobina	Poliamida
Potencia absorbida	CC: 8 W CA: 24 VA (entrada), 17 VA (mant.)
Clase de protección con conector	IP 65 (suministro estándar: conector DIN 43 650 A)

Opciones

- Amplia gama de conectores
Tipo 2508 con LED y varistor
- Protección contra explosiones conforme a Euroestándar 

Dimensiones (aproximadas en mm)

Sin mando manual	A	B	C	D	E	F
Conexión roscada G 1/8	1/8	32	20,8	32,6	32	45
Conexión roscada G 1/4	1/4	46	26,8	49,0	32	45

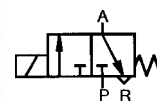
Con mando manual	A	B	C	D	E	F
Conexión roscada G 1/8	1/8	32	20,8	32,6	32	45
Conexión roscada G 1/4	1/4	46	26,8	49,0	32	45

Especificaciones

Conexión a la conducción (pulgadas)	Orificio (mm)	Valor Kv (agua m³/h)	Campo de presiones (AC) (bar)		Peso (g)
Sin mando manual					
G 1/8	2,0	0,11	0-10	0-10	365
G 1/8	2,5	0,16	0-6	0-6	365
Con mando manual					
G 1/4	2,0	0,11	0-10	0-10	465

Como pasar pedido

1 - Electroválvula 6014 NA roscada G 1/8" sin mando manual.



Estado desconectada, la conducción de salida A descargada

