

Doppelsitz-Schließventile Serie NS

für Regelsysteme ohne Hilfsenergie in Heizprozessen, Rotguss, PN25, DN65...80

Beschreibung

Die Ventile bilden zusammen mit SPIRAX SARCO Temperaturreglern ohne Hilfsenergie Typen 121/123 (siehe TIS 1.900 D) robuste Regelsysteme zur Konstanzhaltung der Temperatur in dampf- oder flüssigkeitsbeheizten Heizungs- und Industrieanlagen. Sie schließen mit steigender Temperatur.

Größen, Anschlüsse

DN 65, DN 80, Flanschanschlussmaße DIN 2501 PN 25, Dichtflächen DIN 2526 Form C.

Einsatzgrenzen k_{vs} -Werte

Nenndruckstufe:	PN 25
max. Betriebstemperatur:	230 °C

max. zul. Differenzdruck Δp , k_{vs} -Werte:

Größe	Δp in bar*	k_{vs} -Wert**
DN 65	10	65
DN 80	10	94

* Bei Dampf sollte der Betriebsüberdruck den max. zul. Differenzdruck nicht überschreiten, da sonst die Schließkraft des Reglers überfordert werden kann.

** k_v -Diagramme für Dampf siehe TIS 1.011 D, für Wasser TIS 1.012 D.

Werkstoffe

Nr.	Bauteil	Werkstoff	
1	Gehäuse	Rotguss	GZ-Rg 5
2	Gehäusedichtung	Graphit	nickelverstärkt
3	Ventil	Rotguss	GZ-Rg 5
4	Stößel	Messing	2.0402
5	Stößellager	Messing	2.0402
6	Rückholfeder	Edelstahl	1.4324
7	Kappe	Rotguss	GZ-Rg 5
8	Anschlussstück	Rotguss	GZ-Rg 5
9	Ventilschaft	Messing	2.0402
10	Stiftschrauben und Muttern	Stahl	8.8/8

Abmessungen (mm), Gewichte (kg)

Größe	Maße in mm		Gewicht in kg
	B	C	
DN 65	203	150	17,2
DN 80	236	160	22,7

Einbau

Einbau in waagerechte Rohrleitung mit Anschluss für den Regler nach unten und Durchflusspfeil auf dem Gehäuse in Strömungsrichtung zeigend.

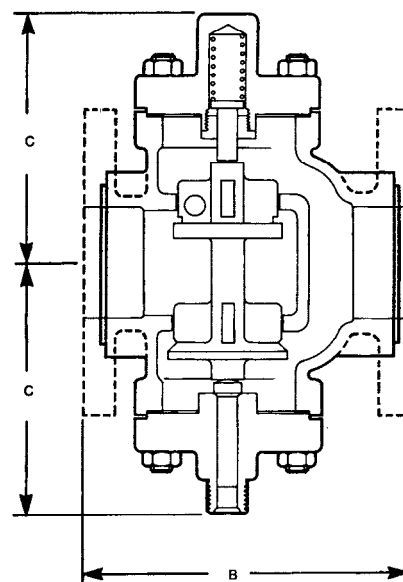
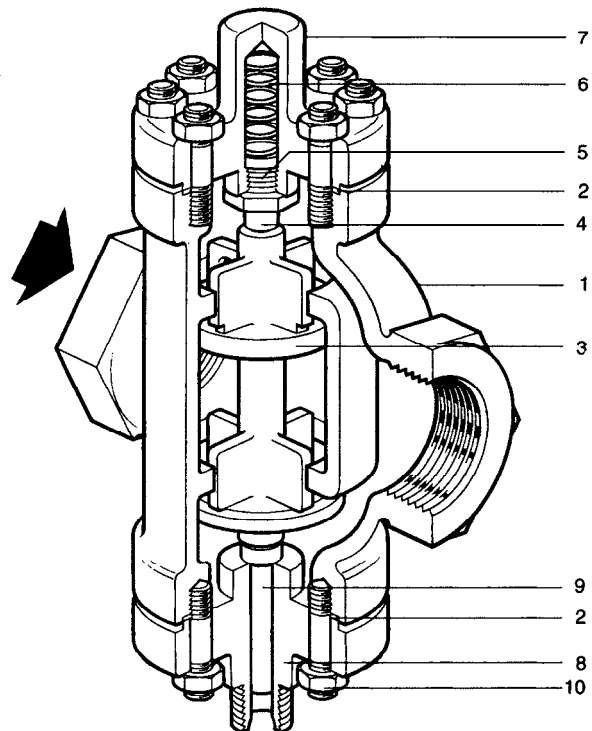
Ersatzteile

Satz Gehäusedichtungen (6 Stück)	siehe Pos. 2 auf der Vorderseite
----------------------------------	----------------------------------

Bei der Bestellung von Ersatzteilen bitte genaue Teilebezeichnung, Typ und Größe des Gerätes angeben.

Wartung und Reparatur

Vor Beginn jeder Wartungsarbeit sicherstellen, dass Zu- und Abfluss abgesperrt sind und das Gerät drucklos und abgekühlt ist. Temperaturfühler erkalten lassen und Regler vom Ventil trennen. Beim Zusammenbau neue Dichtungen verwenden, alle Dichtflächen sorgfältig säubern.



Einstufung nach Druckgeräterichtlinie 97/23/EG

Anwendung: nur für Fluide der Gruppe 2.

Kategorie: 1 mit CE- Kennzeichnung und Konformitätserklärung.