

Pneumatischer Temperaturregler Serie 200 mit P-Verhalten

Beschreibung

Die pneumatischen Messwerkregler Serie 200 ohne Istwertanzeige werden für Festwertregelungen mit P-Verhalten, für die keine Istwertanzeige erforderlich ist eingesetzt, z.B. zum Einbau in Maschinen. Die Regler sind als P-Regler verfügbar. Als Option können auf Anfrage auch Geräte mit Auf-/Zu-Verhalten geliefert werden. Zur leichten Überwachung der Regelfunktion ist in das Gehäuse ein Manometer für den Ausgangsstellendruck integriert. Durch die Konzeption der direkten Messwertaufnahme ergeben sich bedienungsfreundliche Regelsysteme, die nur aus Regler und Stellglied bestehen und die bedenkenlos in Ex-Schutzbereichen einsetzbar sind. Die Regelausgangswirkrichtung „direkt“ oder „invers“ ist im Gerät umstellbar. Alle Einsteller sind nach dem Öffnen der Gehäusetür frontseitig bedienbar.

Standardausführungen

| Typ | Regelverhalten | Bereich |
|--------------|----------------|-------------|
| 262-C2-T5-M2 | P | 0 – 100 °C |
| 262-C2-T5-M2 | P | 50 – 150 °C |

*Andere Gerätetypen und Messbereiche auf Anfrage.

Anschlüsse

| | |
|--------------------|---------------------------------------------------------------------------|
| Druckluftanschluss | 1/4" NPT-Innengewinde mit Druckringverschraubungen für Leitungen 6 x 4 mm |
| Prozessanschluss | 1/4" NPT-Innengewinde |

Werkstoffe

Zur direkten Messwertaufnahme dient ein mit Schutzgas befülltes System aus Edelstahl (AISI 316L, ähnlich 1.4408). Standardkapillarrohrlänge 2 m. Schutzrohr aus Edelstahl (AISI 316 L). Gehäuse aus Aluminium-Druckguss mit Schutzanstrich, Funktionsteile aus Edelstahl.

Montage

Die Reglergehäuse sind für Schalttafeleinbau und Wandmontage geeignet. Mit einem Sondermontageset lassen sie sich auch an Rohrleitungen DN 50 (2") befestigen.

Technische Daten

| | |
|-------------------------------|---------------------------|
| Schutzart | IP 54 |
| Zul. Umgebungstemperatur | -15...+65°C |
| Messgrenzen | -100...+600°C (optional) |
| Messbereiche* | 0...100°C 50...150°C |
| Genauigkeit | 1,0 % des Skalenendwertes |
| Empfindlichkeit | 0,2 % des Skalenendwertes |
| Wiederholbarkeit | 0,5 % des Skalenendwertes |
| Linearität | 0,5 % des Skalenendwertes |
| Proportionalband einstellbar | 2%...50% |
| Ausgangssignal (Stellendruck) | 0,2 (0,4)...1,0 (1,2) bar |
| Druckluftversorgung (Zuluft) | 1,4 bar ± 0,1 bar |
| Druckluftverbrauch | 0,2 Nm³/h (Mittelwert) |
| Gewicht | ca. 2 kg |

*weitere Messbereiche auf Anfrage

Messfühler und Kapillare

Mit Stickstoff (Appendix T5/T6) befülltes Kapillarrohrsystem für einen Temperaturbereich von -50°C bis + 500°C

Tauchfühler T5 = zylindrisches Element

Luftfühler T6 = spiralförmiges Element

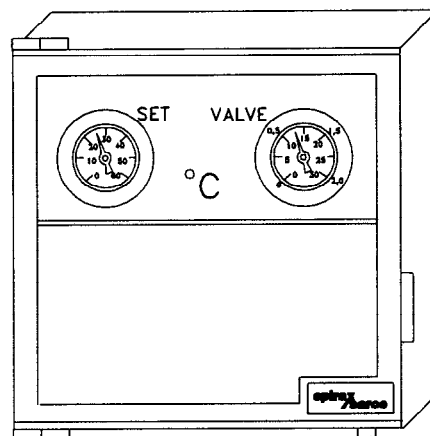
Max. Kapillarrohrlänge 10 m.

Zubehör

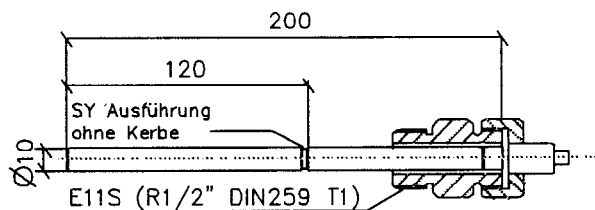
| | |
|--------|----------------------------------------------------------------------------|
| Z 30 S | Schutzrohr aus Edelstahl AISI 316 L, PN 40, R 1/2" DIN 259 T1, EL = 210 mm |
| SY | Fühler in Sterilausführung mit 1/4" Anschluss |

Einstufung nach Druckgeräterichtlinie 97/23/EG

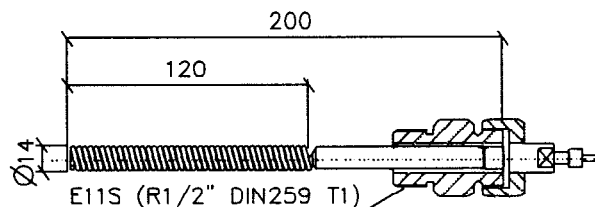
| | |
|-------------------|----------------------------------------------------|
| Anwendung: | nur für Gase und Flüssigkeiten der Fluid-Gruppe 2. |
| Kategorie: | Art. 3, Abs. 3, GIP (gute Ingenieurpraxis). |
| CE-Kennzeichnung: | nicht zulässig. |



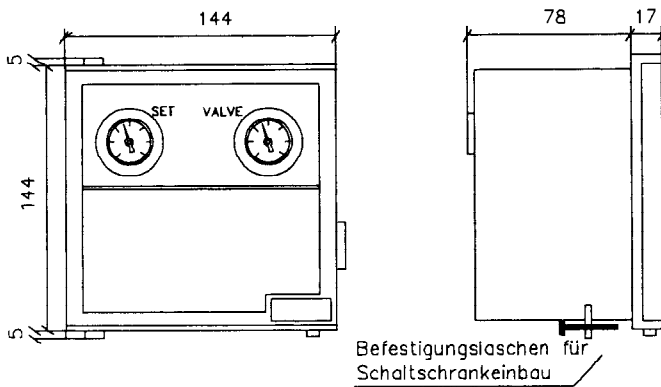
Tauchfühler T5



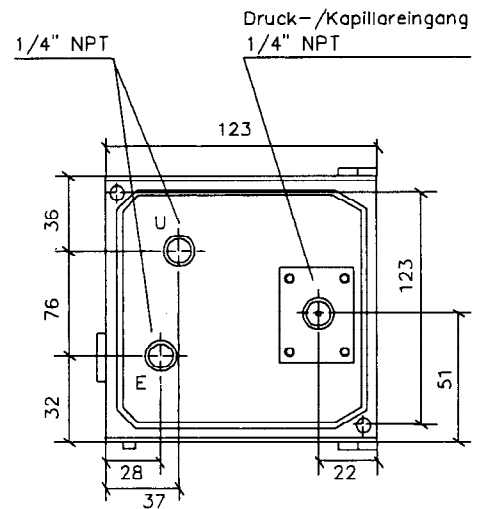
Luftfühler T6



Einbauinformationen
Abmessungen

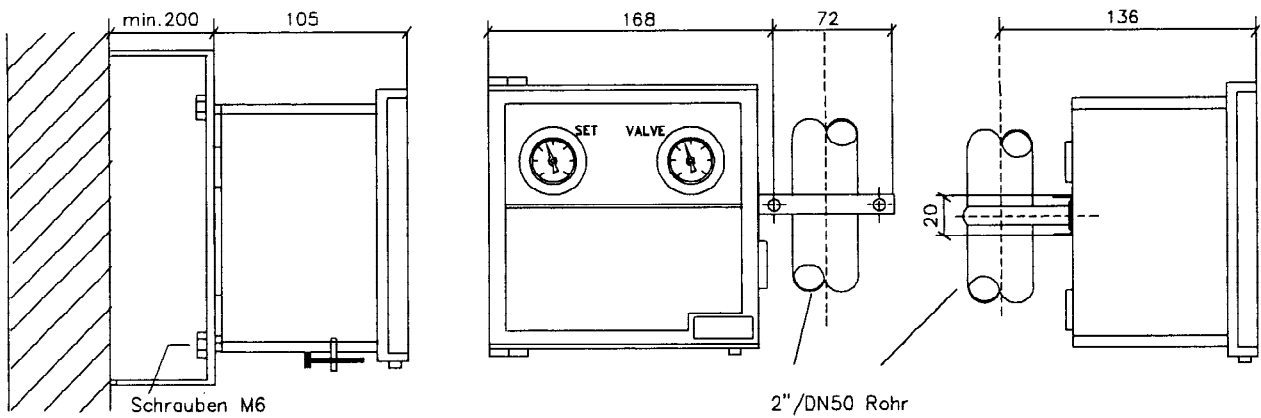


Befestigungsflanschen für Schaltschrankbau



U Reglerausgang
E Druckluftversorgung

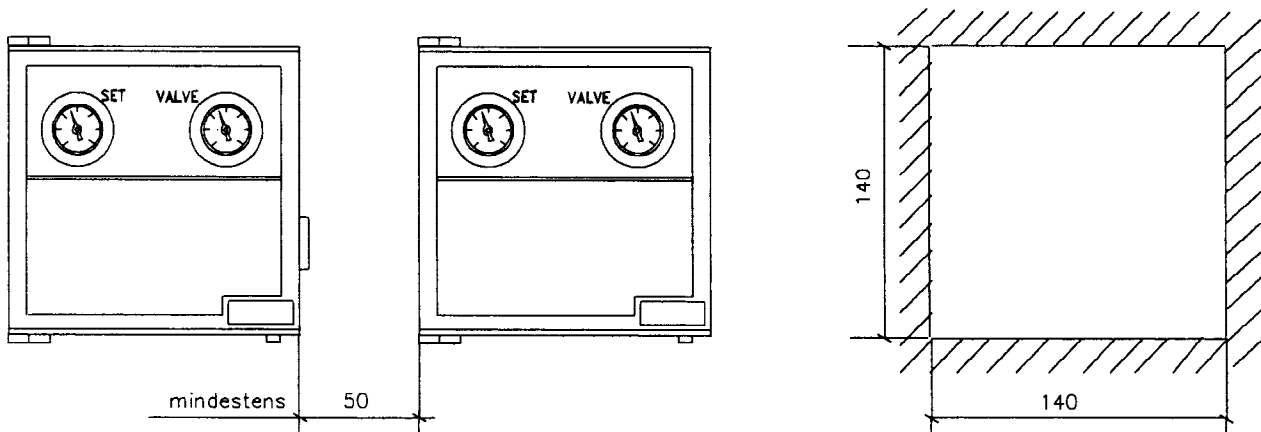
Wand- oder Rohrleitungsmontage



Schrauben M6

2" / DN50 Rohr

Schaltschrankbau



mindestens 50

140

140