

## Druckreduzierventil DRV 506 D

Druckregler in Durchgangsform ohne Hilfsenergie, Edelstahl, PN 25, G 1/4, DN 15

### Beschreibung

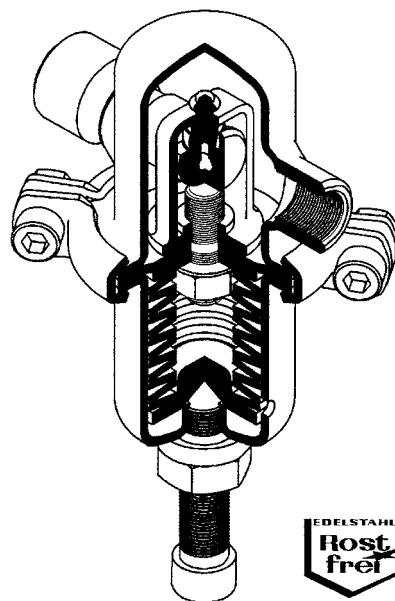
Die Druckreduzierventile DRV 506 sind membrangesteuerte, federbelastete Proportionalregler für kleine Durchsätze. Sie dienen zur Konstanthaltung des Druckes hinter dem Ventil und sind für den Einsatz für Gase und Flüssigkeiten geeignet.

Alle Teile bestehen aus CrNiMo-Stahl mit glatten Oberflächen. Die Dichtheit des Ventilabschlusses entspricht mindestens der VDI/VDE-Richtlinie 2174.

Bei druckloser Rohrleitung hält die Ventulfeder den Kegel in Offenstellung. Unter Druck strömt das Fluid von der Eingangsseite durch den Ventilsitz in das Gehäuse und wirkt von der Ausgangsseite her auf das Membran-Federsystem.

An der Membran steht der zu regelnde Minderdruck im Gleichgewicht mit der Kraft der Ventulfeder (Sollwert). Steigt der zu regelnde Minderdruck über den an der Stellschraube eingestellten Sollwert an, so wird der Ventilkegel zum Sitz hin bewegt und der Durchsatz gedrosselt. Bei sinkendem Minderdruck vergrößert sich der Drosselquerschnitt, bei druckloser Leitung ist das Ventil offen. Drehen der Stellschraube im Uhrzeigersinn erhöht den Minderdruck.

Bei toxischen oder gefährlichen Medien muss das Ventil eine geschlossene Federhaube (mit Stellschraubenabdichtung) mit Leckleitungsanschluss haben. Bei Montage vor Ort muss eine Leckleitung verlegt werden, die bei einem Defekt am Steuerteil das austretende Medium gefahrlos abführt.



### Ausführungen, Anschlüsse

#### Ausführungen:

130 °C Betriebstemperatur	Membran:	EPDM
	Kegelabdichtung:	EPDM
180°C Betriebstemperatur	Membran:	FPM / PTFE
	Kegelabdichtung:	FEPM

Durchgangsform  
Eckform (siehe Datenblatt TIS DRV 506 D)

#### Anschlüsse:

G 1/4 nach DIN 2635 / Flansch DN 15, PN25  
Sonderausführungen auf Anfrage.

### Einsatzgrenzen, Sollwertbereiche

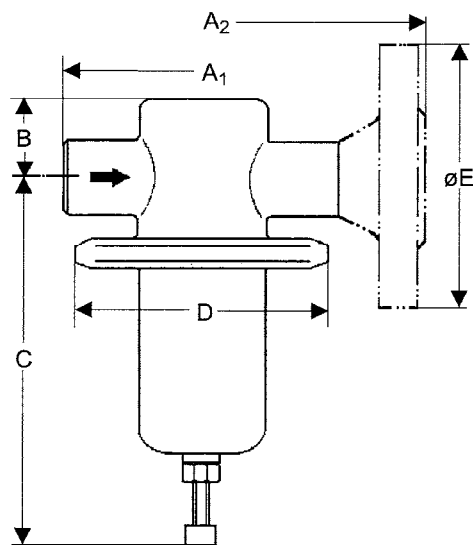
Nenndruckstufe	PN25
Vordruck	bis 25 bar ü
max. Betriebstemperatur	EPDM 130°C FPM / PTFE und FEPM 180°C
max. zul. Überdruck an der Membrane	1,5 fache des Einstelldruckes, sofern nichts anderes angegeben
max. Reduktionsverhältnis Vordruck zu Minderdruck	1:20

Zur Verfügung stehen 3 Sollwertbereiche:

Sollwertbereich (bar ü)	max. zul. Überdruck (an der Membrane) (bar ü)
0,3 - 0,5	2,2
1,0 - 6,0	9
5,0 - 20	25

### Werkstoffe

Bauteil	Werkstoff
Gehäuse	CrNiMo-Stahl
Federhaube	CrNiMo-Stahl
Innenteile	CrNiMo-Stahl
Stellschraube	CrNiMo-Stahl
Kegelabdichtung	EPDM bzw. FEPM
Feder	CrNi-Stahl
Membrane	EPDM bzw. FPM / PTFE

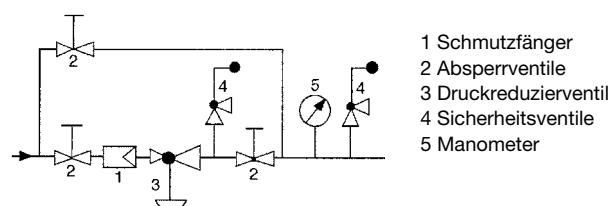


### Abmessungen (mm), Gewicht (kg), $k_{vs}$ -Wert ( $m^3/h$ )

Größe	Abmessungen						Gewicht
	A1	A2	B	C	D	ØE	
G 1/4	75	-	28	~105	80/55	-	0,75
DN 15	-	130	28	~105	80/55	95	2,5

$k_{vs}$ -Wert ( $m^3/h$ ): 0,15

### Einbauschema



- 1 Schmutzfänger
- 2 Absperrventile
- 3 Druckreduzierventil
- 4 Sicherheitsventile
- 5 Manometer