

## Pneumatischer Druckregler Serie 600 mit P- und PI-Verhalten

### Beschreibung

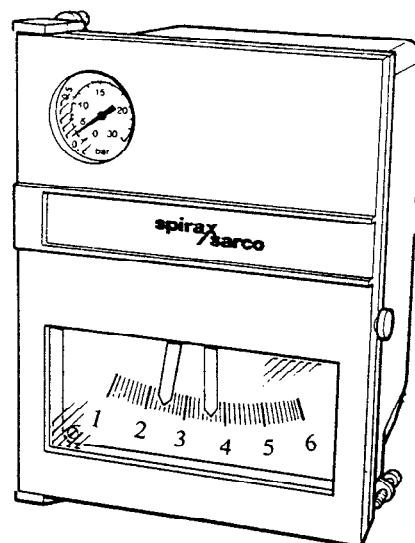
Die pneumatischen Messwerkregler Serie 600 werden für Festwert-Druckregelungen eingesetzt.

Die Regler sind in 3 Versionen verfügbar, als Auf/Zu-Regler, als P-Regler und als proportional/integraler PI-Regler.

Zur leichten Überwachung der Regelfunktion ist in das Gehäuse ein Manometer für den Ausgangsstellendruck integriert.

Anhand der übersichtlichen Reglerskala und zweier Zeiger (rot für den Sollwert und schwarz für den Istwert) ist ein Soll/Istwertvergleich der Regelgröße jederzeit möglich.

Durch die Konzeption der direkten Messwertaufnahme ergeben sich bedienungsfreundliche Regelsysteme, die nur aus Regler und Stellglied bestehen und bedenkenlos in Ex-Schutzbereichen einsetzbar sind. Die Regelausgangswirkrichtung „direkt“ oder „invers“ ist im Gerät umstellbar. Alle Einsteller sind nach dem Öffnen der Gehäusetür frontseitig bedienbar.



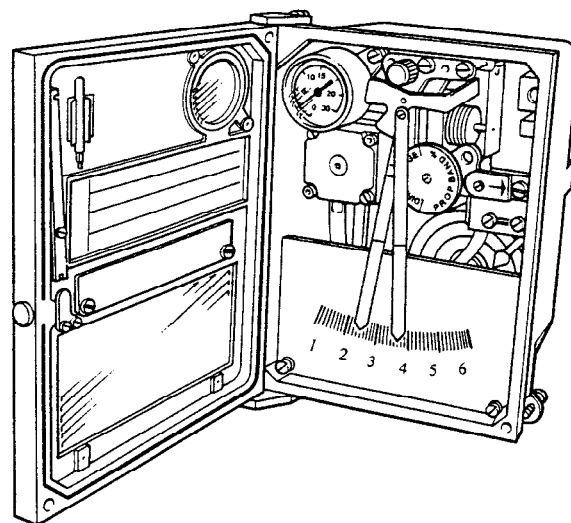
### Standardausführungen

Typ	Regelverhalten	Bereich
622	Proportional	0 - 1 bar
622	Proportional	0 - 3 bar
622	Proportional	0 - 5 bar
622	Proportional	0 - 7 bar
622	Proportional	0 - 10 bar
622	Proportional	0 - 15 bar
623	Prop. + Integral	0 - 1 bar
623	Prop. + Integral	0 - 3 bar
623	Prop. + Integral	0 - 5 bar
623	Prop. + Integral	0 - 7 bar
623	Prop. + Integral	0 - 10 bar
623	Prop. + Integral	0 - 15 bar

\*Andere Gerätetypen und Messbereiche auf Anfrage.

### Anschlüsse

Druckluftanschluss	1/4" NPT-Innengewinde mit Druckringverschraubungen für Leitungen 6 x 4 mm
Prozessanschluss	1/4" NPT-Innengewinde



### Technische Daten

Schutzart	IP 54
Zul. Umgebungstemperatur	-15°C...+ 65°C
Messgrenzen	0 ... 500 bar
Messbereiche*	0 ... 1 bar 0 ... 3 bar 0 ... 5 bar 0 ... 7 bar 0 ... 10 bar 0 ... 15 bar
Genauigkeit	1,0 % des Skalenendwertes
Empfindlichkeit	0,2 % des Skalenendwertes
Wiederholbarkeit	0,5 % des Skalenendwertes
Linearität	0,5 % des Skalenendwertes
Proportionalband einstellbar	5 % ... 200 %
Ausgangssignal (Stellendruck)	0,2 (0,4)... 1,0 (1,2) bar
Druckluftversorgung (Zuluft)	1,4 bar ± 0,1 bar
Druckluftverbrauch	0,2 Nm³/h (Mittelwert)
Gewicht	ca. 3,5 kg

\*weitere Messbereiche auf Anfrage

**Werkstoffe**

Zur direkten Messwerterfassung dient eine robuste Bourdonfeder aus Edelstahl (AISI 316L, ähnlich 1.4408). Gehäuse aus Aluminium-Druckguss mit Schutzanstrich, Funktionsteile aus Edelstahl

**Montage**

Die Reglergehäuse sind für Schalttafelinbau und Wandmontage geeignet. Mit einem Sondermontageset lassen sie sich auch an Rohrleitungen DN 50 (2") befestigen.

**Abmessungen**

**Gehäuse**

A	B	C	D
202	144	136	17

**Schalttafel Ausschnitte**

H	J
138	188

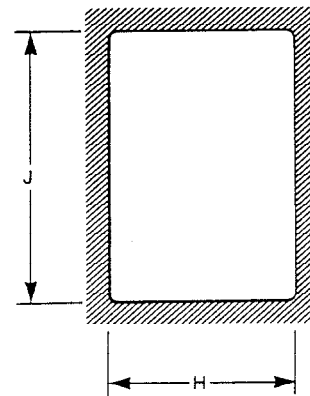
**Druck**

AISI 316 L Edelstahl Bourdon Feder für Drücke bis max. 500 bar. Als Sonderausführung ist ein Membransatz mit Kapillare zur Verwendung bei stark korrosiven oder zähflüssigen Medien erhältlich.

**Einstufung nach Druckgeräterichtlinie 97/23/EG**

Anwendung:	nur für Wasserdampf, Gase und Flüssigkeiten der Fluid-Gruppe 2.
Kategorie:	Art. 3, Abs. 3, GIP (gute Ingenieurpraxis).
CE-Kennzeichnung:	nicht zulässig.

**Schalttafel Ausschnitt**



**Reglergehäuse**

