

Durchflussschauglas SGS10

für den Steril- und Aseptikbereich, Edelstahl, PN 10, DN 15 ... DN 25, ½" ... 1"

Beschreibung

Durchflussschauglas in Durchgangsform für Dampf in Anlagen mit hohen Steril- und Aseptikanforderungen. Alle medienberührte Teile sind aus FDA bzw. 3-A zugelassenen Werkstoffen hergestellt.

Größe und Anschlüsse

Tri-Clover kompatible Anschlüsse für Tri-Clamp®

| | |
|------------|-------------------------|
| ½", ¾", 1" | nach ISO 2852 / BS 4825 |
| ½", ¾", 1" | nach DIN 32676 |

Schweißenden für 16 gauge O/D US-Tubing, Länge 40 mm für Orbitalschweißung

| | |
|----|-----------------|
| ½" | 12,70 x 1,65 mm |
| ¾" | 19,05 x 1,65 mm |
| 1" | 25,40 x 1,65 mm |

Schweißenden für Rohr nach DIN 11850, Reihe 1, Länge 40 mm für Orbitalschweißung

| | |
|----|---------------|
| ½" | 18,0 x 1,0 mm |
| ¾" | 22,0 x 1,0 mm |
| 1" | 28,0 x 1,0 mm |

Andere Größen und Anschlüsse auf Anfrage

Einsatzgrenzen

| | |
|---|--------------------|
| Nenndruckstufe: | PN 10 |
| Prüfüberdruck für die Festigkeitsprüfung: | 15 bar |
| Auslegungsüberdruck PMA: | 10 bar bei 140 °C |
| Auslegungstemperatur TMA: | 177 °C bei 9,2 bar |
| Höchster Betriebsüberdruck für Dampf PMO: | 6 bar |
| Höchste Betriebstemperatur TMO: | 165 °C |
| Geringste Betriebstemperatur: | 0 °C |

Medienberührende Oberflächengenaugigkeit

< 0,4 µm (15 micro inch)

Werkstoffe

| NR. | Bauteil | Werkstoff |
|-----|------------------|---|
| 1 | Gehäuse | Edelstahl AISI 316L entsprechend 1.4435 |
| 2 | Glaszylinder | Borosilikatglas |
| 3 | Zuganker | Edelstahl AISI 316L entsprechend 1.4435 |
| 4 | Mutter | Edelstahl AISI 316L entsprechend 1.4435 |
| 5 | Dichtung ½" - ¾" | PTFE* |
| | Dichtung 1" | EPDM** |

* zugelassen nach FDA CFR Teil 21, Paragraph 177, Abschnitt 1550

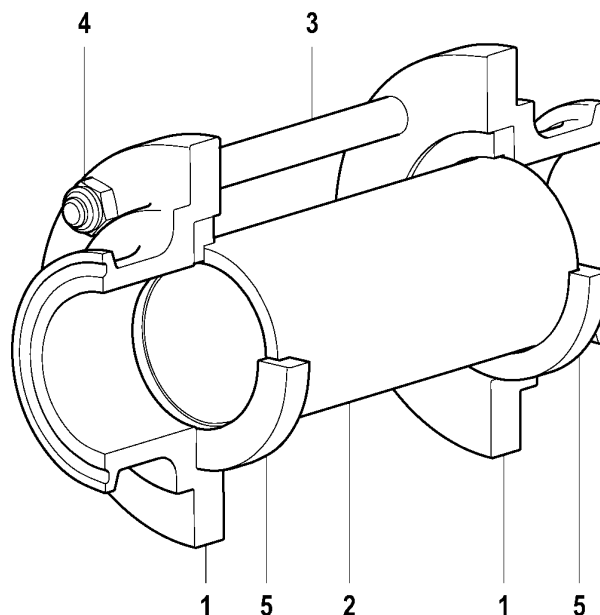
** zugelassen nach FDA CFR Teil 21, Paragraph 177, Abschnitt 2600

Gewichte (in g)

| Größe DN | ASME BPE | | DIN | |
|-------------|------------|--------------|------------|--------------|
| | Tri Clamp® | Schweißenden | Tri Clamp® | Schweißenden |
| ½" | 438 | 362 | 426 | 396 |
| ¾" | 382 | 332 | 450 | 420 |
| 1" | 1186 | 893 | 1344 | 1208 |

Einbau

Einbau in beliebiger Einbaulage. Zur Überwachung von Kondensatableitern sollten die Schaugläser den Ableitern stets abströmseitig nachgeschaltet werden. Die Länge der Schweißenden ist so bemessen, dass für Orbitalschweißung geeignet sind.

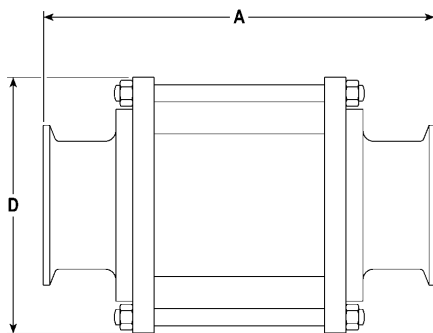


Abmessungen (mm)**Tri-Clover kompatible Ananschlüsse für Tri-Clamp®**

| Größe | Maße in mm | | | | | | |
|-------|------------|----------|----------|----------|----------|----------|----|
| | A | | B | | C | | D |
| | ASME BPE | DIN32676 | ASME BPE | DIN32676 | ASME BPE | DIN32676 | |
| ½" | 131,4 | 131,4 | 25,2 | 34,0 | 9,40 | 16,0 | 47 |
| ¾" | 131,4 | 131,4 | 25,2 | 34,0 | 15,75 | 20,0 | 50 |
| 1" | 143,0 | 148,0 | 50,5 | 50,5 | 22,10 | 26,0 | 79 |

Schweißenden

| Größe | Maße in mm | | | | | | |
|-------|------------|----------|----------|----------|----------|----------|----|
| | A | | B | | C | | D |
| | ASME BPE | DIN11850 | ASME BPE | DIN11850 | ASME BPE | DIN11850 | |
| ½" | 166,0 | 156,0 | 12,70 | 18,0 | 9,40 | 16,0 | 47 |
| ¾" | 166,0 | 156,0 | 19,05 | 22,0 | 15,75 | 20,0 | 50 |
| 1" | 190,0 | 190,0 | 25,40 | 28,0 | 22,10 | 26,0 | 79 |

**Ersatzteile**

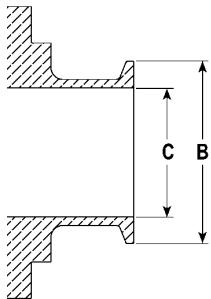
Die erhältlichen Ersatzteile sind voll ausgezeichnet. Gestrichelt gezeichnete Teile werden nicht als Ersatzteil geliefert.

| Ersatzteil | Nr. |
|--------------------------|------|
| Glas, Dichtung (2 Stück) | 2, 5 |

Einstufung nach Druckgeräterichtlinie 97/23/EG

| | |
|-------------------|--|
| Anwendung: | nur für Wasserdampf, dessen Kondensat und Inertgase (Fluide der Gruppe 2). |
| Kategorie: | Art. 3, Abs. 3, GIP (gute Ingenieurpraxis). |
| CE-Kennzeichnung: | nicht zulässig. |

Tri-Clamp®



Schweißenden

