



Cert. No. LRQ 0963008

ISO 9001

# spirax sarco

TI-P110-01  
ST Issue 6

## Trampas de balde invertido compactos para vapor SIB 30 y SIB30H

### Descripción

Las trampas SIB 30 y SIB 30H son trampas de balde invertido de acero inoxidable y totalmente sellados.

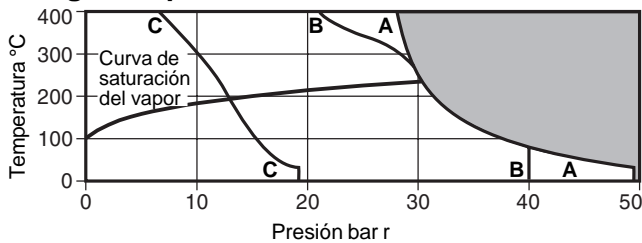
### Tamaños y conexiones

½" y ¾" Roscadas BSP o NPT  
DN 15 y DN20 Preparadas para soldar SW (BS 3799).  
DN 15 y DN20 Bridas BS 4504 PN40, ANSI 150 y 300  
Bajo pedido bridas JIS tabla 20, 16 y 10.

### Condiciones límite (ISO 6552)

Condiciones máximas de diseño del cuerpo	PN50
PMA - Presión máxima admisible	50 bar r
TMA - Temperatura máxima admisible	400°C
PMO - Presión máxima de trabajo para vapor saturado	30 bar r
TMO - Temperatura máxima de trabajo	400°C
Prueba hidráulica:	75 bar r

### Rango de operación



La trampa **no puede** trabajar en esta zona.

\*PMO - Presión máxima recomendada

A — A Bridas ANSI 300 Roscada, Preparada para soldar SW.

B — B Bridas BS 4504 PN40

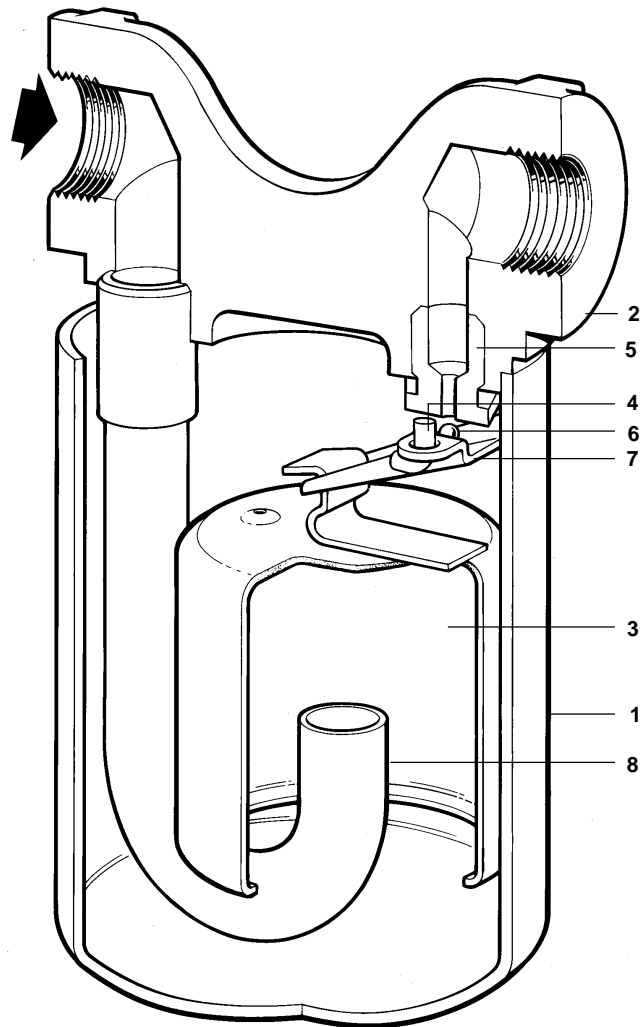
C — C Bridas ANSI 150

### ΔPMX - Presión diferencial máxima

ΔPMX	Trampa	
30,0	SIB30/4	SIB30H/5
20,0	SIB30/5	SIB30H/6
12,0	SIB30/6	SIB30H/7
8,5	SIB30/7	SIB30H/8
5,0		SIB30H/10
4,0	SIB30/8	
2,5	SIB30/10	
2,0		SIB30H/12
1,5	SIB30/12	

### Materiales

No. Parte	Material	
1 Tapa	Acero inoxidable	ASTM A240 Gr. 304
2 Cuerpo	Acero inoxidable	ASTM A314 Gr. 304
Bridas	Acero al carbono	Mat No. 1.0460 (C22.8)
3 Cubeta	Acero inoxidable	BS 1449 321 S 12
4 Pivote palanca	Acero inoxidable	BS 970 304 S 15
5 Asiento válvula	Acero inoxidable	AISI 440B
6 Válvula	Acero inoxidable	AISI 440B
7 Palanca válvula	Acero inoxidable	BS 1449 321 S 12
8 Tubo interno	Acero inoxidable	BS 3605 304 S 14



## Dimensiones / peso (aproximados) en milímetros y kg

SIB30 Tamaño	A	A1	B	C	D	Rosc/SW	Peso Bridas
DN15 - 1/2"	110	150	76	124	143	1,5	2,9
DN20 - 3/4"	110	150	76	124	143	1,5	2,9

SIB30H Tamaño	A	A1	B	C	D	Rosc/SW	Peso Bridas
DN15 - 1/2"	110	150	76	159	177	1,75	3,15
DN20 - 3/4"	110	150	76	159	177	1,75	3,15

## Seguridad, Instalación y Mantenimiento

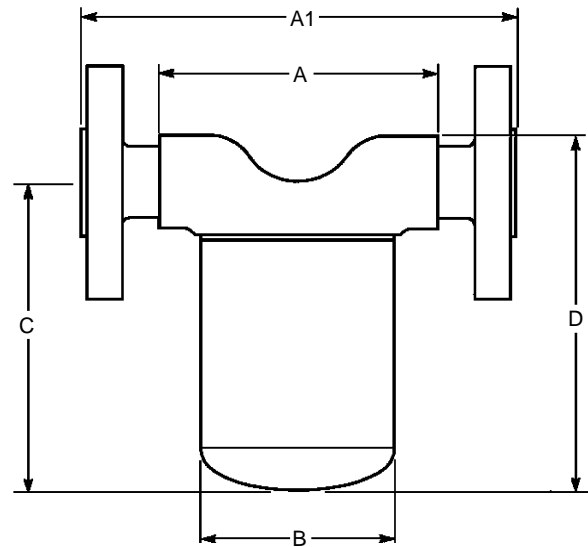
Para información de seguridad, instalación y mantenimiento ver instrucciones que acompañan al equipo (IM-P110-05).

**Nota de instalación:** La trampa debe instalarse en una tubería horizontal, por debajo del punto de drenaje. Si se instala en el exterior, debe calorifugarse para evitar el efecto de las heladas.

## Cómo pasar pedido

**Ejemplo:** 1 - trampa para vapor Spirax Sarco SIB 30/6 de 1/2" roscado BSP.

**Nota:** La soldadura cuerpo/tapa (y bridas cuando se especifican) se realiza con el proceso TIG y cumple con ASME sección IX y BS EN 288.



## Capacidades

**Nota:** La trampa debe seleccionarse para la presión diferencial de trabajo más apropiada y no en base a la carga. Por ejemplo: una carga de 80 kg/h con una presión diferencial de 7 bar deberá ser manejada por una trampa SIB 30/7 y no por una SIB 30/4.

