



FT20 1½" y 2" Trampa a Flotador para Vapor

Descripción

Trampa de descarga continua para drenaje de sistemas de vapor. Se recomienda su uso en equipos de gran caudal de condensado tales como: tanques con serpentinas, evaporadores, secadores de aire, cilindros secadores, etc. Descarga el condensado en el mismo momento en que se forma. Es de fácil instalación y mantenimiento en la línea. Los orificios de descarga por debajo del nivel de condensado, dentro de la trampa, evitan el paso de vapor vivo. Se puede suministrar en forma opcional con eliminador de aire (TV) o eliminador de bloqueo por vapor (SLR).

Condiciones límite

Condiciones de diseño del cuerpo
21 bar a 400°C

Presión diferencial máxima	
FT20-4,5	4,5 bar
FT20-10	10 bar
FT20-21	21 bar

Conexiones

Bridadas ANSI 300
Bajo pedido ANSI 150, BS 4504, DIN PN40, BS 10 H

Modelos

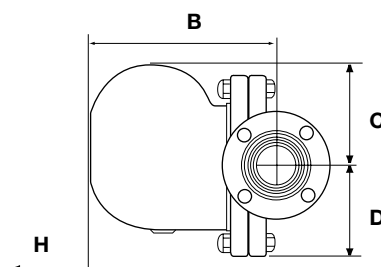
Pueden suministrarse dos modelos:
TV : Con eliminador termostático de aire.
SLR: Con eliminador de sello de vapor.

Dimensiones/peso (aproximados) en mm y kg

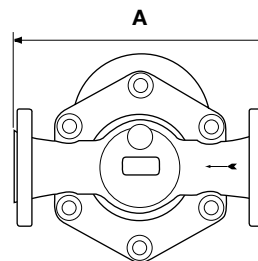
Tamaño	A		B	C	D	H	Peso
	ANSI 150	ANSI 300					
1½"	321	327	244	123	116	200	33
2"	313	320	250	140	123	200	34

Cómo especificar

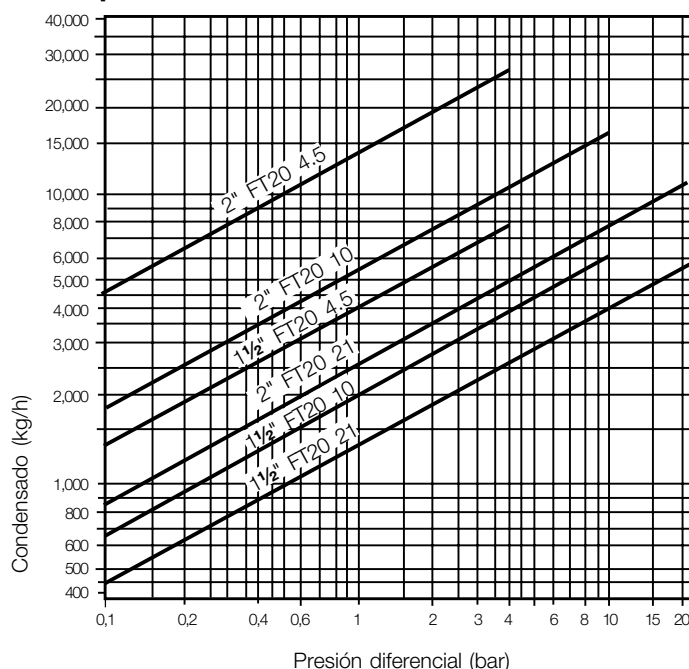
1- Trampa a flotador para vapor marca Spirax Sarco modelo FT20-10 conexiones bridadas ANSI 300 de 2", cuerpo y tapa de acero con dispositivo TV.



Distancia mínima para desarme



Capacidades



Materiales

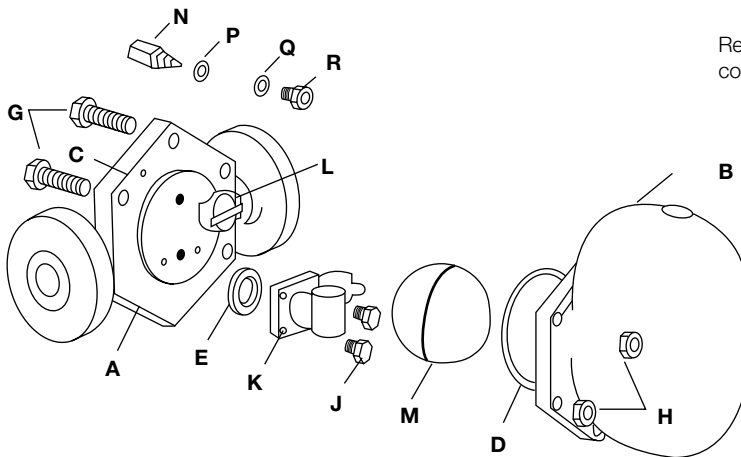
Item	Cant.	Parte	Material
A	1	Cuerpo	ASTM-A 216 WCB
B	1	Tapa	ASTM-A 216 WCB
C	1	Posicionador	AISI 304
D	1	Junta de tapa	Klingersil
E	1	Junta del mecanismo	Klingersil
G	6	Bulones	Acero carbono
H	6	Tuercas	Acero carbono
J	4	Tornillos	Acero inoxidable
K	1	Mecanismo	Acero inoxidable
L	1	Elemento termostático	Acero inoxidable
M	1	Flotador	Acero inoxidable
N	1	Subconjunto del SLR	Acero inoxidable
P	1	Junta del SLR	Acero inoxidable
Q	1	Junta del asiento del SLR	Acero inoxidable
R	1	Asiento del SLR	Acero inoxidable
*S	4	Tornillos allen s/cabeza	Acero carbono
*T	4	Tuerca	Acero carbono

* No mostrado en la figura. Sólo para FT 20 diámetro 2".

Repuestos

Conjunto de mecanismo**	E, K, J ó S y T
Flotador**	M
Conjunto eliminador de aire**	L
Conjunto SLR	N, P, Q, R
Tuerca de tapa	H
Bulón de tapa	G
Juego de juntas**	D, E, P, Q

** Material recomendado como stock de mantenimiento

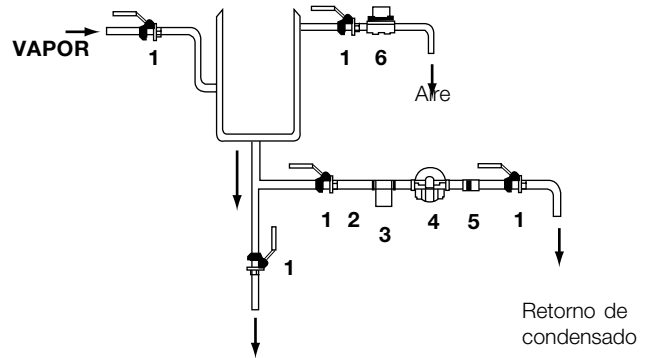


Instalación

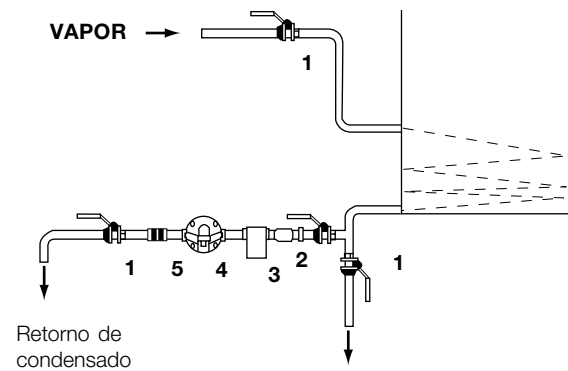
Deben instalarse lo más próximo posible al punto de drenaje.

Instalaciones típicas

Drenaje de camisas de vapor



Drenaje de serpentinas



- 1-Válvula esférica
- 2-Filtro tipo Y
- 3-Cámara Spiratec
- 4-Trampa para vapor
- 5-Válvula de retención
- 6-Eliminador de aire

Cómo solicitar los repuestos

Al pedir, indique el nombre del conjunto, el modelo y tamaño de la trampa.

Ejemplo: 1 Conjunto de mecanismo para FT20-10 de 2".