



Cert. No. LRQ 0963008

ISO 9001

spirax sarco

TI-P068-08

ST Issue 8

Trampa termodinámica para vapor TD62LM y TD62M

con asiento reemplazable (Roscado/SW)

Descripción

Las **TD62LM** y **TD62M** son trampas termodinámicas de alta presión con filtro incorporado y asiento reemplazable, específicamente diseñado para aplicaciones de drenaje de líneas de hasta 62 bar r.

El **TD62LM** está diseñado específicamente para cargas de condensado relativamente bajas o vapor recalentado y drenaje de líneas de distribución. Monta como estándar una tapa aislante que ayuda a prevenir una pérdida excesiva de calor cuando está sometido a bajas temperaturas, viento, lluvia, etc.

Normativas

Este producto cumple totalmente con los requisitos de la Directiva Europea de Equipos a Presión 97/23/EC.

Certificados

Dispone de certificado EN 10204 3.1. como estándar.

Nota: Los certificados/requerimientos de inspección deben solicitarse con el pedido.

Tamaños y conexiones

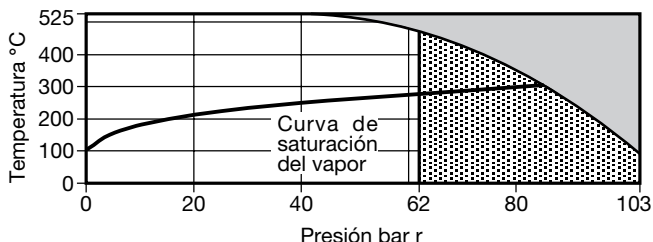
1/2", 3/4" y 1" roscado NPT.

1/2", 3/4" y 1" preparado para soldar SW ANSI B 16.11 Clase 3000.

Extras opcionales

Disponible como opcional válvula de purga/depresurización - consultar con Spirax Sarco.

Rango de operación



El purgador **no puede** trabajar en esta zona.

El purgador no debe usarse en esta zona ya que pueden dañarse las partes internas.

Condiciones de diseño del cuerpo ANSI 600

PMA Presión máxima admisible 103 bar r a 93°C

TMA Temperatura máxima admisible 525°C a 42,7 bar r

Temperatura mínima admisible 0°C

PMO Presión máxima de trabajo para vapor saturado 62 bar r a 482°C

TMO Temperatura máxima de trabajo 525°C a 42,7 bar r

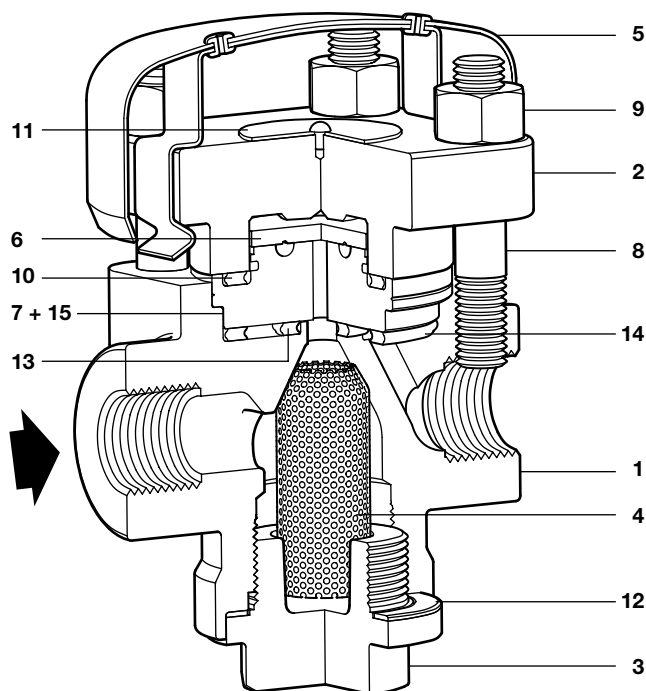
Temperatura mínima de trabajo 0°C

PMOB Contrapresión máxima de trabajo **TD62LM** 50% de la presión de entrada
TD62M 80% de la presión de entrada

Presión mínima de trabajo **TD62LM** 8 bar r

TD62M 1,4 bar r

Prueba hidráulica: 155 bar r



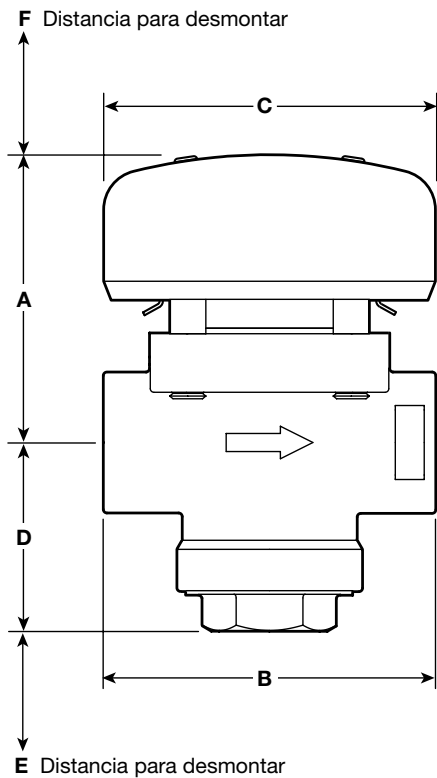
Materiales

No. Parte	Material
1 Cuerpo	Acero ASTM A217 Gr. WC 6
2 Tapa	Acero ASTM A217 Gr. WC 6
3 Tapón tamiz	Acero ASTM A217 Gr. WC 6
4 Tamiz	Acero inoxidable 100 mesh 316L
5 Tapa aislante	Aluminio
6 Disco	Acero cromo
* 7 Asiento	Acero cromo
8 Espárragos tapa	Acero ASTM A193 Gr. B16
9 Tuercas tapa	Acero ASTM A194 Gr. 8M
10 Junta tapa	Espirometálica de acero inoxidable con carga de grafito laminado
11 Placa características	Acero inoxidable
12 Junta tapa	Reinforced exfoliated graphite
13 Junta interna asiento	Espirometálica de acero inoxidable con carga de grafito laminado
14 Junta externa asiento	Espirometálica de acero inoxidable con carga de grafito laminado
* 15 Casquillo	Acero inoxidable

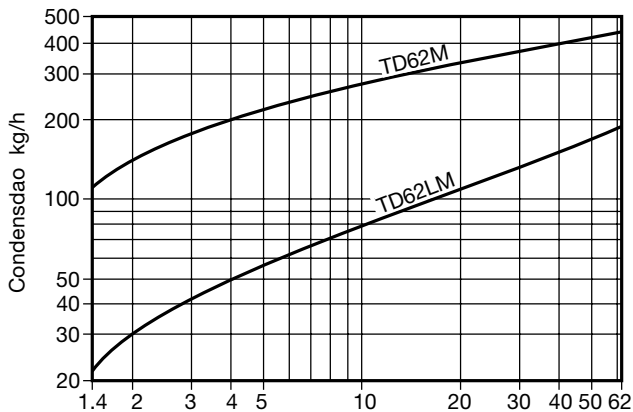
Nota: La parte 15 (casquillo) está prensada en la parte 7 (asiento).

Dimensiones/peso (aproximados) en mm y kg

Tamaño	A	B	C	D	E	F	Peso
1/2"	80	92	92	52	20	51	2,08
3/4"	80	92	92	52	20	51	2,08
1"	85	100	92	47	20	51	2,43



Capacidades



Presión mínima de trabajo 8 bar para el TD62LM

Presión diferencial bar (x 100 = kPa)

Seguridad, Instalación y Mantenimiento

Para información de seguridad, instalación y mantenimiento ver instrucciones que acompañan al equipo (IM-P068-58).

Nota de instalación:

Preferentemente en una tubería horizontal con la tapa aislante en la parte superior. Después de 24 horas en servicio debe verificarse el apretado de las tuercas.

Eliminación

Este producto es totalmente reciclable. No es perjudicial con el medio ambiente si se elimina con las precauciones adecuadas.

Cómo pasar pedido

Ejemplo: 1 trampa termodinámica con filtro integral Spirax Sarco TD62LM de 1/2" roscado NPT. Con tapa aislante de aluminio montado como estándar.

Repuestos

Las piezas de repuesto disponibles se indican con línea de trazo continuo. Las piezas dibujadas con línea de trazos no se suministran como repuesto.

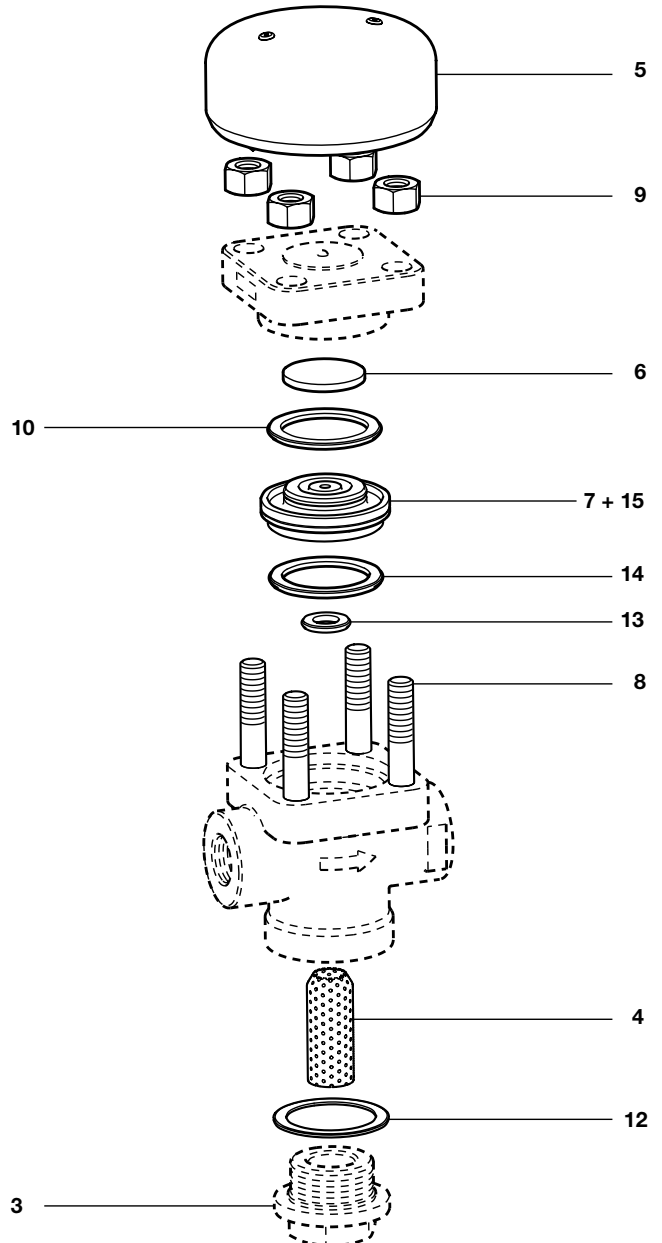
Repuestos disponibles

Tapa aislante	5
Juego de espárragos y tuercas tapa (Juego de 4)	8, 9
Conjunto asiento y disco	6, 7, 10, 13, 14, 15
Tamiz 100 mesh	4
Juego de juntas (3 de cada)	10, 12, 13, 14
Juntas tapa tamiz (3 unidades)	12

Cómo pasar pedido

Al pasar pedido debe usarse la nomenclatura señalada en el cuadro anterior, indicando el tamaño y tipo de trampa.

Ejemplo: 1 - Tamiz para trampa Spirax Sarco TD62LM de 1/2".



Pares de apriete recomendados

Item No.	mm	N m
3	32 E/C	142 - 158
8	M10 x 1,5	20 - 25
9	17 E/C	45 - 50