



Cert. No. LRQ 0963008

ISO 9001

spirax sarco

TI-S01-03
ST Issue 9

Trampa termodinámica para vapor TD42L y TD42H

Descripción

Las TD42L y TD42H son trampas termodinámicas con mantenimiento. La TD42L está específicamente diseñado para pequeños caudales de condensado y es ideal para drenaje de líneas. Para procesos se dispone del TD42H. Para aplicaciones donde hay presencia de aire, se pueden suministrar con disco eliminador de aire y la versión se denomina TD42LA y TD42HA.

Todas las trampas tienen la superficie externa niquelada que proporciona resistencia a la oxidación y ahorro de energía.

Normativas

Este producto cumple totalmente con los requisitos de la Directiva Europea de Equipos a Presión 97/23/EC.

Certificados

Dispone de certificado de inspección final del fabricante.

Nota: Los certificados/requerimientos de inspección deben solicitarse con el pedido.

Tamaños y conexiones

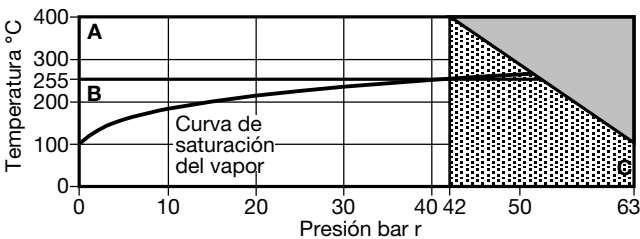
TD42L	3/8", 1/2", 3/4" y 1"	rosca BSP o NPT
TD42H	1/2", 3/4" y 1"	rosca BSP o NPT
TD42LA	3/8", 1/2", 3/4" y 1"	rosca BSP o NPT
TD42HA	1/2" y 3/4"	rosca BSP o NPT

Extras opcionales

Tapa aislante: para evitar que la trampa sea influida indebidamente por una pérdida excesiva de calor tal como la que tiene lugar cuando está sometida a temperaturas exteriores bajas, viento, lluvia, etc.

Válvula de purga: puede montar una válvula de purga BDV1 o BDV2 en la tapa del filtro, también puede ser taladrado y roscado a 3/8" BSP o NPT para montar un tapón.

Rango de operación (ISO 6552)

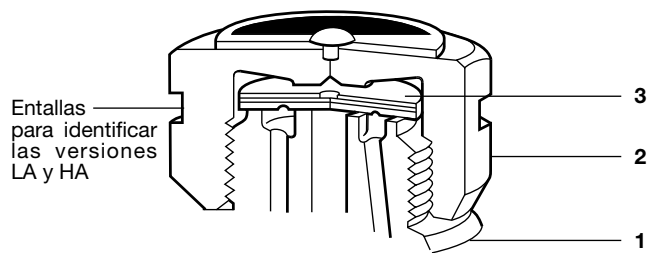
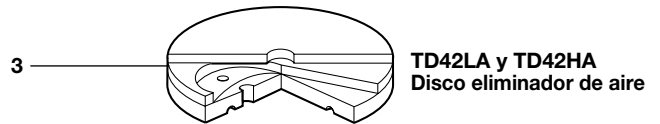
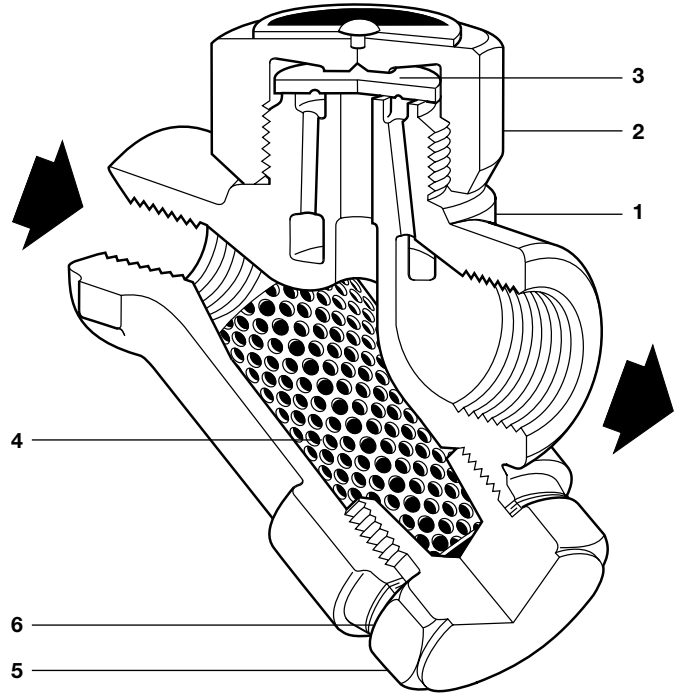


■ La trampa **no puede** trabajar en esta zona.

■ Para un rendimiento óptimo de la trampa el PMA no debe superar los 42 bar r.

A - C TD42L y TD42H
B - C TD42LA y TD42HA

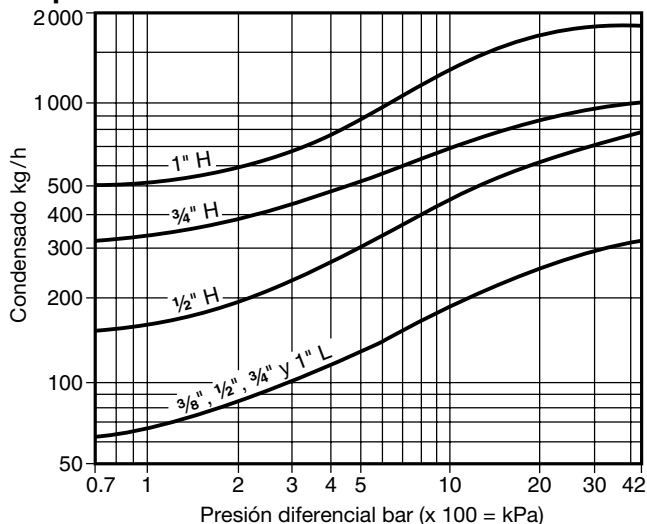
Condiciones de diseño del cuerpo		PN63
PMA	Presión máxima admisible	63 bar r a 120°C
TMA	Temperatura máxima admisible	400°C a 42 bar r
Temperatura mínima admisible		0°C
PMO	Presión máxima de trabajo para vapor saturado	42 bar r
TMO	Temperatura máxima TD42L y TD42H de trabajo	400°C a 42 bar r
	TD42LA y TD42HA	255°C a 42 bar r
Temperatura mínima de trabajo		0°C
Presión mínima entrada para TD42L y TD42H funcionamiento satisfactorio		0,25 bar r
TD42LA y TD42HA		0,80 bar r
PMOB	Contrapresión máxima de trabajo no debe exceder el 80% de la presión de entrada.	
Prueba hidráulica:		95 bar r



Materiales

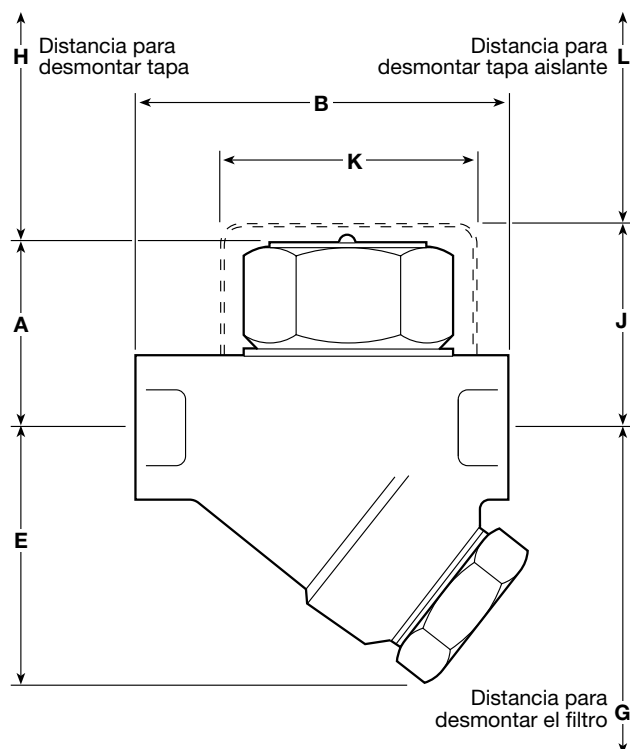
No. Parte	Material
1	Cuerpo Acero inoxidable ASTM A743 Gr. CA 40 F (acabado niquelado)
2	Tapa Acero inoxidable AISI 416
3	Disco Acero inoxidable BS 1449 420 S45
4	Tamiz Acero inoxidable BS 1449 304 S16
5	Tapón tamiz Acero inoxidable AISI 416
6	Junta tapón Acero inoxidable BS 1449 304 S16
7	Tapa aislante (extra opcional) Aluminio

Capacidades



Dimensiones/peso (aproximado) en mm y kg

Tamaño	A	B	E	G	H	J	K	L	Peso
3/8" L	41	78	55	85	20	52	57	38	0,80
1/2" L	41	78	55	85	20	52	57	38	0,75
3/4" L	44	85	60	100	20	52	57	38	0,95
1" L	48	95	65	100	20	58	57	38	1,50
1/2" H	41	78	55	85	41	57	57	38	0,80
3/4" H	47	90	60	100	41	63	57	38	1,00
1" H	53	96	66	100	41	-	-	-	1,50



Seguridad, Instalación y Mantenimiento

Para información de seguridad, instalación y mantenimiento ver instrucciones que acompañan al equipo (IM-P068-24).

Nota de instalación:

Los TD42L y TD42H deben instalarse en tubería horizontal y a ser posible precedido de un codo.

Eliminación

Este producto es totalmente reciclable. No es perjudicial con el medio ambiente si se elimina con las precauciones adecuadas.

Como pasar pedido

Ejemplo: 1 Trampa termodinámica Spirax Sarco TD42L de 1/2" con conexiones roscadas BSP.

Recambios

Las piezas de recambio disponibles están indicadas con línea de trazo continuo. Las piezas dibujadas con línea de trazos, no se suministran como recambio.

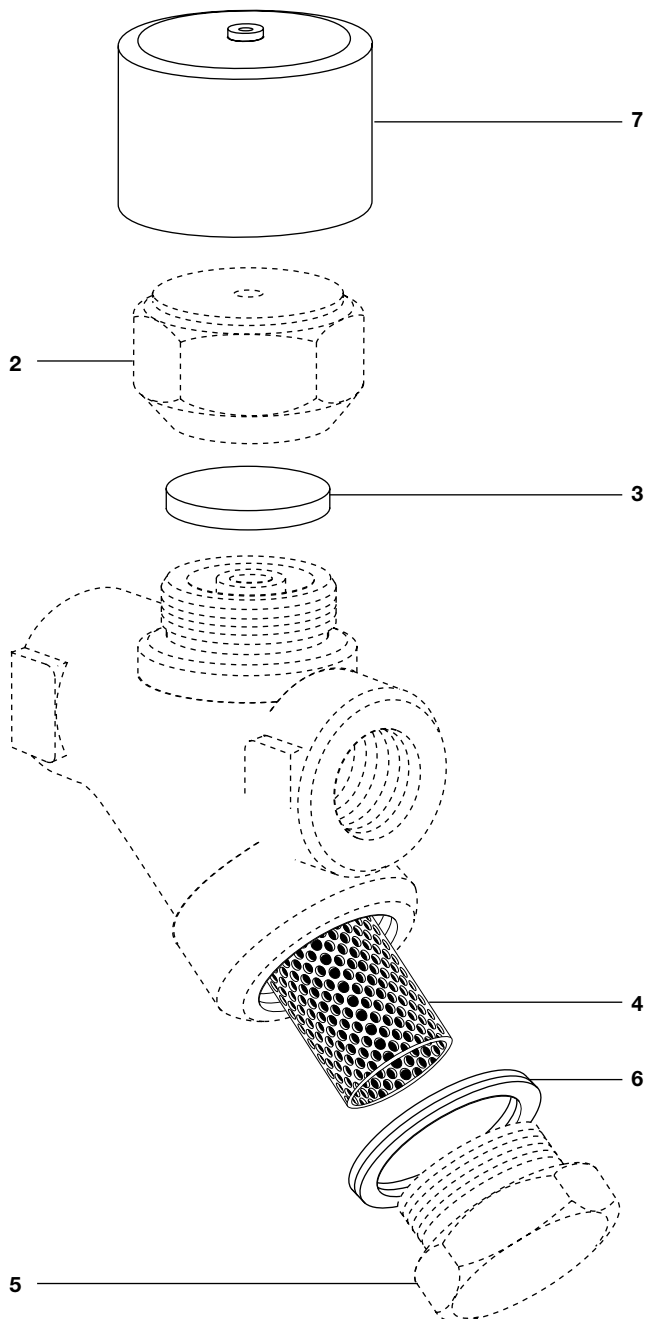
Recambios disponible

Disco (3 unidades)	(TD42L o TD42H)	3
Disco y tamiz	(TD42LA o TD42HA)	3, 4, 6
Tamiz y junta tapón tamiz	(TD42L o TD42H)	4, 6
Tapa aislante		7
Junta tapón tamiz (3 unidades)		6

Como pasar pedido de recambios

Al pasar pedido debe usarse la nomenclatura señalada en el cuadro anterior, indicando el tamaño y tipo de trampa.

Ejemplo: 1 - Tamiz y junta tapón tamiz para trampa termodinámica Spirax Sarco TD42L de 1/2".



Pares de apriete recomendados

Item	mm	N m
(TD42L - todas)	36 E/C	135 - 150
2 (TD42H - 1/2", 3/4")	41 E/C	180 - 200
(TD42H - 1")	55 E/C	250 - 275
5	32 E/C	M28
		170 - 190