



Válvula reguladora con Piloto Eléctrico Serie 25E

Descripción

La serie 25E es una válvula reguladora con piloto eléctrico.

Funcionamiento

25E La posición de la válvula principal y de la válvula piloto es normalmente cerrada. Cuando se energiza la bobina abre la válvula piloto y aumenta la presión en la cámara inferior del diafragma provocando la apertura de la válvula principal. Cuando se desenergiza la bobina, la válvula piloto cierra y la cámara inferior del diafragma principal se despresuriza a través del orificio de control, cerrando la válvula principal.

Esta versión de la serie 25 no modula el paso del vapor, abre totalmente o cierra herméticamente ante una señal eléctrica transmitida al piloto. Se emplea generalmente como control remoto del flujo de vapor respondiendo a señales manuales o automáticas dadas por termostatos, presostatos, timers o bien a señales programadas. En muchos casos se emplea como elemento de seguridad.

Combinaciones de pilotos

25TE Válvula termoreguladora con piloto eléctrico

25PE Válvula reguladora de presión con piloto eléctrico.

25PTE Válvula reguladora de presión y temperatura con piloto eléctrico

Tamaños y conexiones

½" a 2" Roscas NPT, BSP, BSPT

½" a 4" Bidas ANSI125, ANSI250, PN16, PN25

Tensión alimentación del piloto

220 VAC, 110 VAC ó 24 VAC

Cómo especificar

Ejemplo: 1 Válvula reguladora con Piloto Eléctrico Serie 25E
220 VAC ANSI125, fluido vapor 1".

Capacidades

Para selección y dimensionado ver hoja técnica:

TIS 1.1124 AR 25E, 25TE, 25PTE Vapor saturado

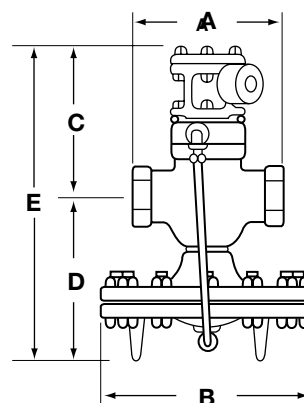
TIS 3.030 AR 25PE Vapor saturado

Dimensiones / pesos (aproximados) en milímetros y kg

Tamaño	Roscada Brida		B	C	D	E	Peso
	A	A1					
½"	140	161	193	156	157	313	13
¾"	140	160	193	156	157	313	13
1"	152	168	219	156	171	327	16
1¼"	184	206	219	169	179	348	18
1½"	184	218	219	169	179	348	18
2"	216	242	269	186	208	394	25
2½"	—	292	346	203	354	557	70
3"	—	318	346	200	367	567	84
4"	—	368	397	232	410	642	127

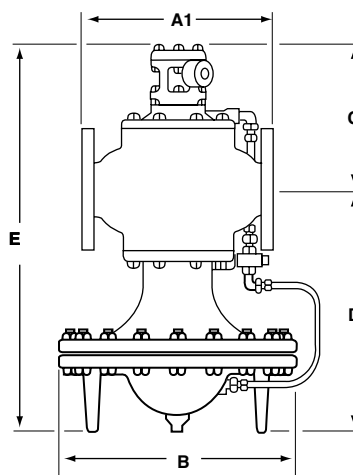
25E

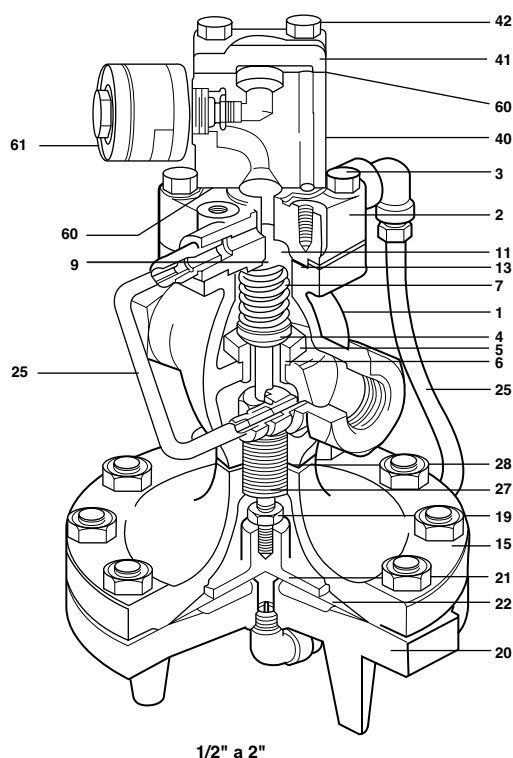
½" a 2" (roscada)



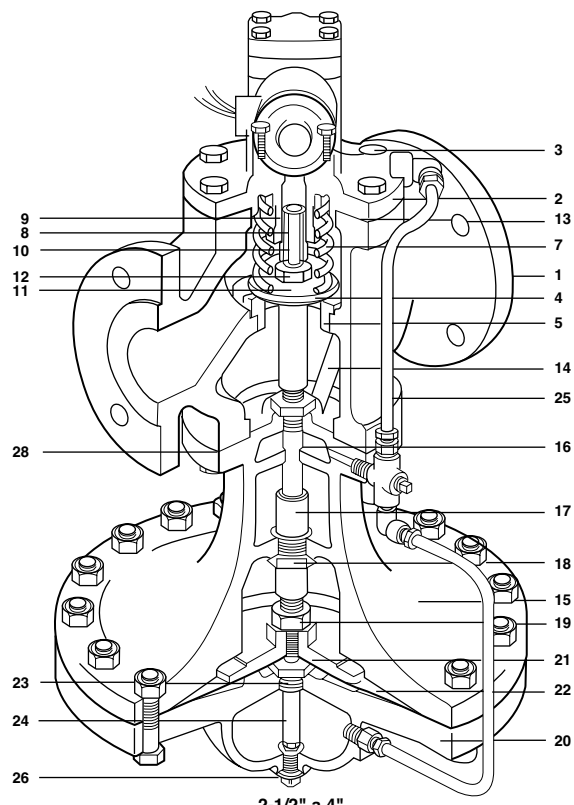
25E

½" a 2" (bridada)





1/2" a 2"



2-1/2" a 4"

Materiales

No.	Parte	Material		
1	Cuerpo	Hierro fundido		ASTM A 126 CL B
2	Tapa	Hierro fundido Función nodular	1/2" - 1", 2 1/2" - 4" 1 1/4" - 2"	ASTM A 126 CL B ASTM A 536
3	Tornillos tapa	Acero		Gr5 (ASTM A449)
4	Obturador	Acero inoxidable		AISI 420
5	Asiento	Acero inoxidable Acero inoxidable	1/2" - 2" 2 1/2" - 4"	AISI 420 AISI 304
6	Junta asiento	Cobre		ASTM B152
7	Resorte retorno	Acero inoxidable		AISI 302
8	Vástago principal	Acero inoxidable		AISI 304
9	Criba	Acero inoxidable		AISI 304
10	Casquillo	Acero inoxidable		AISI 420
11	Guía resorte	Latón Acero	1/2" - 2" 2 1/2" - 4"	ASTM B 283
12	Tuerca	Acero		Gr2 (ASTM A307)
13	Junta tapa	Grafito		
14	Tubo compensador presión	Acero inoxidable		AISI 304
15	Brida superior diafragma	Hierro fundido		ASTM A 126 CL B
16	Casquillo vástago (solo 2 1/2" - 4")	Acero		SAE 1 2L14
17	Vástago diafragma	Acero inoxidable		AISI 304
18	Guía vástago	Acero inoxidable		AISI 304
19	Tuerca	Latón Acero	1/2" - 2" 2 1/2" - 4"	Gr2 (ASTM A307)
20	Brida inferior diafragma	Hierro fundido		ASTM A126 CL B
21	Platillo	Latón Cl 2	1/2" - 2" 2 1/2" - 4"	ASTM B 283 ASTM A126 CL B
22	Diafragma principal	Bronce Acero inoxidable	1/2" - 3" 4"	ASTM B 103 AISI 301
23	Casquillo	Acero		SAE 12L14
24	Tubo y orificio	Acero inoxidable		AISI 304
25	Conjunto tubos	Cobre / Latón		
26	Tapón	Acero		SAE 12L14
27	Conector	Acero inoxidable		AISI 304
28	Junta cuerpo	Libre de amianto Libre de amianto	1/2" - 2" 2 1/2" - 4"	Enchafetado cobre
40	Cuerpo piloto eléctrico	Hierro fundido		ASTMA 126 CL B
41	Tapa piloto eléctrico	Hierro fundido		ASTMA 126 CL B
42	Tornillos tapa	Acero		Gr5 (ASTM A449)
60	Junta piloto	Grafito		
61	Electroválvula			